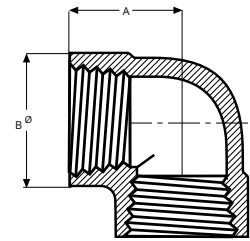


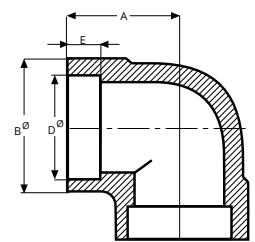
CODO 90° ROSCA NPT ANSI B1.20.1

NW	3000 LB			6000LB		
	A	B Ø	Peso Weight	A	B Ø	Peso Weight
Pulg.	mm	mm	kg	mm	mm	kg
1/4	24,5	25,5	0,14	28,5	33,5	0,30
3/8	28,5	33,5	0,27	33,5	38	0,45
1/2	33,5	38	0,41	38	46	0,72
3/4	38	46	0,65	44,5	55,5	1,15
1	44,5	55,5	0,49	51	62	1,61
1 1/4	51	62	1,30	60,5	75,5	2,67
1 1/2	60,5	75,5	2,21	63,5	84	3,20
2	63,5	84	2,47	86	110	7,94
2 1/2	86	110	7,34	95,5	120,5	9,85
3	95,5	120,5	7,78	114,5	152,5	18,00
4	114,5	152,5	13,28	-	-	-



CODO 90° S.W. - ENCHUFE Y SOLDADURA

NW	3000 lbs.					6000 lbs				
	A	B Ø	D Ø	E	Peso Weight	A	B Ø	D Ø	E	Peso Weight
Pulg.	mm	mm	mm	mm	kg	mm	mm	mm	mm	kg
1/4	24,5	25,5	14	13,5	0,12	-	-	-	-	-
3/8	24,5	25,5	17,5	11	0,10	-	-	-	-	-
1/2	28,5	33,5	21,7	12,5	0,21	33,5	38	21,7	14,5	0,40
3/4	33,5	38	27,1	14,5	0,30	38	46	27,1	16	0,62
1	38	46	33,8	16	0,46	44,5	55,5	33,8	17,5	1,02
1 1/4	44,5	55,5	42,6	17,5	0,67	51	62	42,6	19	1,32
1 1/2	51	62	48,7	19	0,90	60,5	75,5	48,7	22	2,37
2	60,5	75,5	61,1	22	1,36	63,5	84	61,1	22	2,72
2 1/2	76	92	73,8	34,5	2,80	86	110	73,8	30	5,80
3	86	110	89,8	29	4,40	95,5	120,5	89,8	32	8,40
4	114,5	152,5	115,4	48	13,30	114,5	152,5	115,4	35	15,80



Características

MATERIAL:	A 105
ACABADO:	Negro o galvanizado.
CERTIFICADO:	3.1.
BAJO CONSULTA:	Rosca Gas. Otras Calidades e Inox.
EN STOCK:	ASTM A105 negro