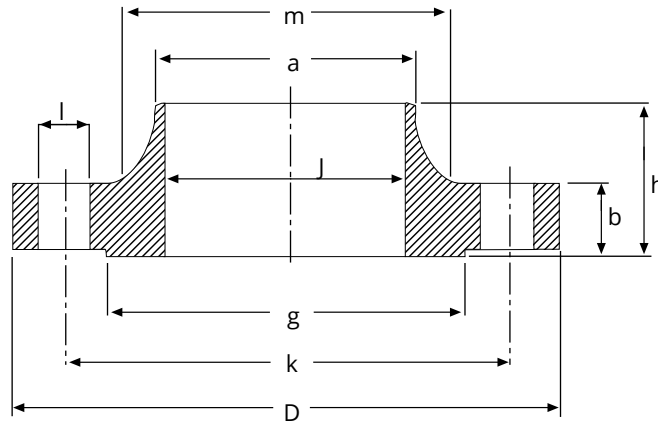


Bridas para Soldar de Acero Carbono

ASTM-A105 | ASME B16.5



(WN) WELDING NECK 300 Lb. RF

Pulgadas	D	b	g	m	a	J*	h	k	Taladros	l	kg
1/2"	95,2	14,3	34,9	38,1	21,3	15,75	52,4	66,7	4	15,9	0,9
3/4"	117,5	15,9	42,9	47,6	26,7	20,8	57,1	82,5	4	19,05	1,4
1"	123,8	17,5	50,8	54	33,5	26,7	61,9	88,9	4	19,05	1,8
1 1/4"	133,35	19,05	63,5	63,5	42,2	35,05	65,1	98,4	4	19,05	2,3
1 1/2"	155,6	20,6	73	69,8	48,3	40,9	68,3	114,3	4	22,2	3,2
2"	165,1	22,2	92,1	84,1	60,45	52,6	69,8	127	8	19	4,10
2 1/2"	190,5	25,4	104,8	100	73,1	62,7	76,2	149,2	8	22,2	6,8
3"	209,55	28,6	127	117,5	88,9	78	79,4	168,3	8	22,2	6,8
3 1/2"	228,6	30,2	139,7	133,35	101,6	90,2	81	184,15	8	22,2	8,2
4"	254	31,7	157,2	146,05	114,3	102,4	85,7	200	8	22,2	11,3
5"	279,4	34,9	185,7	177,8	141,2	128,3	98,4	234,95	8	22,2	14,5
6"	317,5	36,5	215,9	206,4	168,4	154,2	98,4	269,9	12	22,2	19
8"	381	41,3	269,9	260,3	219,2	202,7	111,1	330,2	12	25,4	30,4
10"	444,5	47,6	323,8	320,7	273,05	254,5	117,5	387,3	16	28,6	41,3
12"	520,7	50,8	381	374,6	323,85	304,8	130,2	450,8	16	31,7	63,5
14"	584,2	54	412,7	425,4	355,6	Especificados por el cliente	142,9	514,3	20	31,7	81,60
16"	647,7	57,2	469,9	482,6	406,4		146,05	571,5	20	34,9	113
18"	711,2	60,3	533,4	533,4	457,2		158,7	628,6	24	34,9	145
20"	774,7	63,5	584,2	587,4	508		161,9	685,8	24	34,9	181
22"	838,2	66,7	641,2	641,2	558,8		165,1	742,9	24	41,3	211
24"	914,4	69,8	692,1	701,7	609,5		168,3	812,8	24	41,3	263

(*) El valor J corresponde a la lista STD

*Inoxidable con plazo, a consultar..