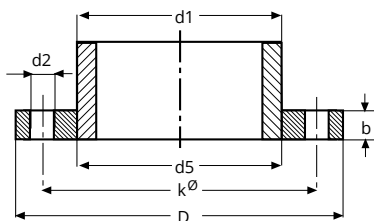


Bridas para Soldar de Acero Carbono

DIN



DIN 2573 PN6 PLANAS

Diámetro nominal DN	Pulgadas	Brida					Tornillos			Peso aprox.
		d1	d5	D	b	k	Nº	Rosca	d2	kgs
10	3/8	17,2	17,7	75	12	50	4	M10	11	0,36
15	1/2	21,3	22	80	12	55	4	M10	11	0,41
20	3/4	26,9	27,6	90	14	65	4	M10	11	0,60
25	1	33,7	34,4	100	14	75	4	M10	11	0,74
32	1 1/4	42,4	43,1	120	16	90	4	M12	14	1,19
40	1 1/2	48,3	49	130	16	100	4	M12	14	1,39
50	2	60,3	61,1	140	16	110	4	M12	14	1,53
65	2 1/2	76,1	77,1	160	16	130	4	M12	14	1,89
80	3	88,9	90,3	190	18	150	4	M16	18	2,98
100	4	114,3	115,9	210	18	170	4	M16	18	3,46
125	5	139,7	141,6	240	20	200	8	M16	18	4,60
150	6	168,3	170,5	265	20	225	8	M16	18	5,22
200	8	219,1	221,8	320	22	280	8	M16	18	7,15
250	10	273	276,2	375	24	335	12	M16	18	9,61
300	12	323,9	327,6	440	24	395	12	M20	22	12,60
350	14	355,6	359,7	490	26	445	12	M20	22	15,60
400	16	406,4	411	540	28	495	16	M20	22	18,40
500	20	508	513,6	645	30	600	20	M20	22	24,60

DIN 2576 PN10 PLANAS

Diámetro nominal DN	Pulgadas	Brida					Tornillos			Peso aprox.
		d1	d5	D	b	k	Nº	Rosca	d2	kgs
10 a 150		Ver DIN 2502 PN16								
200	8	219,1	221,8	340	24	295	8	M20	22	9,31
250	10	273	276,2	395	26	350	12	M20	22	11,90
300	12	323,9	327,6	445	26	400	12	M20	22	13,80
350	14	355,6	359,7	505	28	460	16	M20	22	20,60
400	16	406,4	411	565	32	515	16	M24	26	27,90
500	20	508	513,6	670	38	620	20	M24	26	41,10

d1 según TUBERIA norma ISO

*Inoxidable con plazo, a consultar