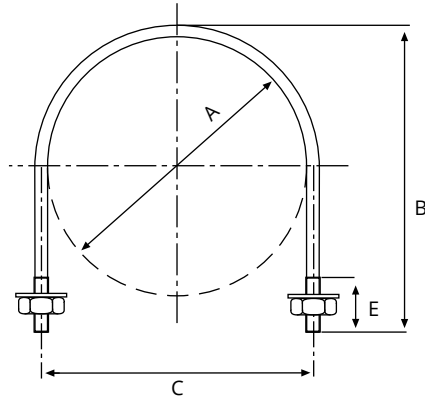


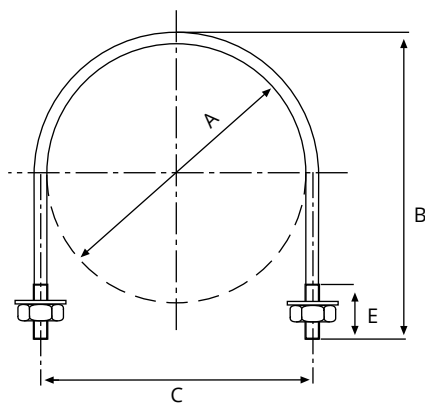
ABARCONES DIN 3570



Dimensión Nominal	A	B	C	E	M
1/4	14	32	20	14	M-6
3/8	17,5	37	23,5	15	M-6
1/2	22	42	28	17	M-8
3/4	28	50	34	19	M-8
1	35	62	41	24	M-8
1 1/4	43	71	49	24	M-8
1 1/2	49	80	57	26	M-8
2	62	91	70	26	M-8
2 1/2	75	117,5	85	35	M-8
3	90,5	130,5	100,5	35	M-8
3 1/2	104	143	114	35	M-8
4	117	155	127	35	M-10
5	144	186	154	40	M-10
6	171	213	181	40	M-10
8	222	264	232	40	M-10
10	276	316	286	40	M-10
12	327	378	339	50	M-12
14	360	410	372	50	M-12
16	410	470	422	60	M-12
18	462	532	476	70	M-16
20	515	585	529	70	M-16

Bajo Consulta: Material Inoxidable

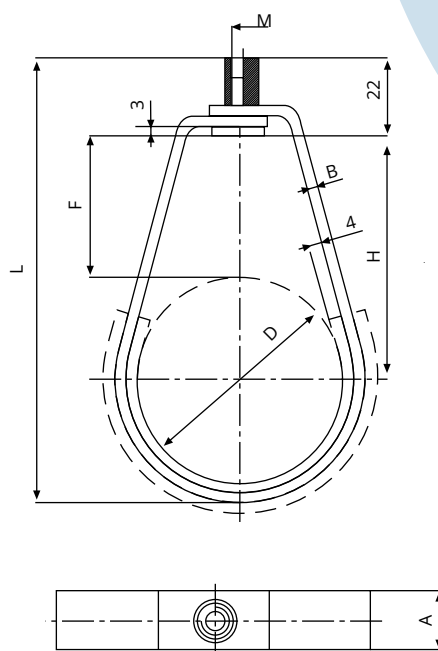
ABARCONES DIN 3570 (Navales)



	Dimensión Nominal	A	C	B	E	M
15	1/2	21,3	35	65	30	M-10
20	3/4	26,9	40	70	35	M-10
25	1	33,7	48	76	40	M-10
32	1 1/4	42,4	56	86	45	M-10
40	1 1/2	48,3	62	92	45	M-10
50	2	60,3	76	109	50	M-12
65	2 1/2	76,1	94	125	50	M-12
80	3	88,9	106	138	55	M-12
100	4	114,3	136	171	65	M-16
125	5	139,7	164	191	70	M-16
150	6	168,3	192	217	70	M-16
200	8	219,1	248	283	80	M-20
250	10	273	302	334	85	M-20
300	12	323,9	352	385	85	M-20
350	14	368	402	435	90	M-24
400	16	419	452	487	90	M-24
450	18	470	498	534	90	M-24
500	20	521	554	589	90	M-24

Se suministra con 2 tuercas + arandelas
 Posibilidad de suministrar con 4 tuercas
 Bajo Consulta: Material Inoxidable

Abrazadera "Colgante" Tipo Pera



Ø		H	A x B	TUERCA
mm	Pulg.	mm	mm	
28	3/4	37	25x1,0	M8
35	1	35	25x1,0	M8
42	1 1/4	42	25x1,2	M8
48	1 1/2	54	25x1,2	M8
60	2	55	25x1,2	M8
75	2 1/2	69	25x1,2	M10
90	3	82	25x1,2	M10
100	3 1/2	90	25x1,2	M10
115	4	99	25x1,2	M10
140	5	110	25x2	M10
160	6	169	25x2	M10

Ventajas

Abrazadera de una sola pieza que facilita el montaje.

Aplicaciones

Tubos de PVC y Acero.

Tuberías suspendidas, especialmente instalaciones contra incendios.

Datos Técnicos

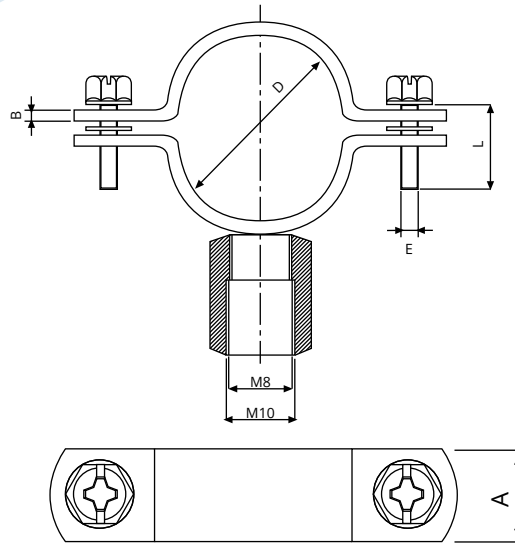
Acero zincado

Perfil de caucho EPDM

Reducción del sonido para DIN 4109: 18db(A)

Resistencia a temperatura: -40 / +110°C

Abrazadera M8/M10 & Abrazadera Isofónica M8/10 (con goma)



Ventajas

Tornillos laterales imperdibles con arandela de plástico.

Aplicaciones

Instalaciones horizontales, verticales y suspendidas.
Tubos de acero y PVC.

Datos Técnicos

Acero zincado

Carga de rotura en tracción: 6000N

Carga máxima de seguridad en tracción: 2000N

Ø	D		A x B
	Pulg.	mm	mm
18	3/8	15-19	20x2,0
22	1/2	20-25	20x2,0
28	3/4	26-30	20x2,0
35	1	32-36	20x2,0
40	1 1/4	38-43	20x2,0
48	1 1/2	47-51	20x2,0
54	-	53-56	20x2,0
60	2	60-64	20x2,0
70	-	68-72	20x2,0
75	2 1/2	75-80	20x2,0
83	-	81-86	20x2,0
90	3	87-92	20x2,0
100	3 1/2	99-105	20x2,0
110	-	107-112	20x2,0
115	4	113-118	20x2,0
125	-	125-130	20x2,0
133	-	132-137	20x2,0
140	5	138-142	20x2,0
150	-	148-152	20x2,0
160	6	159-166	20x2,0
168	-	168-172	20x2,5
180	-	179-184	20x2,5
200	-	199-205	20x2,5
220	8	215-220	20x2,5
224	-	223-228	20x2,5
250	-	249-254	20x2,5
300	-	299-304	20x2,5
315	-	314-319	20x2,5
355	-	354-359	20x2,5
400	-	399-404	20x2,5
450	-	449-454	20x2,5
500	-	499-504	20x2,5



ExL	D
M6 x 15	15-35
M6 x 20	40-133
M6 x 26	140-500