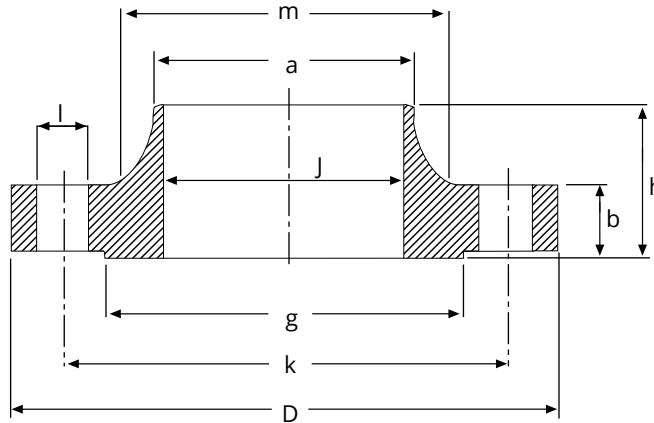


# Bridas para Soldar de Acero Carbono

ASTM-A105 | ASME B16.5



## (WN) WELDING NECK 150 Lbs. RF.

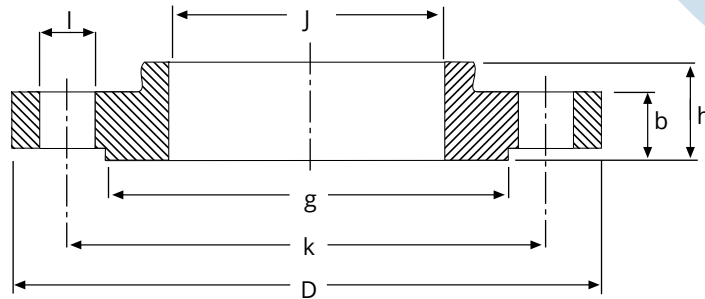
Pulgadas	D	b	g	m	a	J*	h	k	Taladros	l	kg
1/2"	88,9	11,1	34,9	30,2	21,3	15,7	46,6	60,3	4	15,9	0,9
3/4"	98,4	12,7	42,9	38,1	26,7	20,8	52,4	69,8	4	15,9	0,9
1"	107,9	14,3	50,8	49,2	33,5	26,7	55,6	79,4	4	15,9	1,4
1 1/4"	117,5	15,9	63,5	58,8	42,2	35,1	57,1	88,9	4	15,9	1,4
1 1/2"	127	17,5	73	65,1	48,3	40,9	61,9	98,4	4	15,9	1,8
2"	152,4	19	92,1	77,8	60,3	52,6	63,5	120,6	4	19	2,7
2 1/2"	177,8	22,2	104,8	90,5	73,1	62,7	69,8	139,7	4	19	3,6
3"	190,5	23,8	127	107,9	88,9	78	69,8	152,4	4	19	4,5
3 1/2"	215,9	23,8	139,7	122,2	101,6	90,2	71,4	177,8	8	19	5,4
4"	228,6	23,8	157,2	134,9	114,3	102,4	76,2	190,5	8	19	6,8
5"	254	23,8	185,7	163,5	141,2	128,3	88,9	215,9	8	22,2	8,6
6"	279,4	25,4	215,9	192,1	168,4	154,2	88,9	241,3	8	22,2	10,9
8"	342,9	28,6	269,9	246,1	219,1	202,7	101,6	298,4	8	22,2	17,7
10"	406,4	30,2	323,8	304,8	273	254,5	101,6	361,9	12	25,4	23,6
12"	482,6	31,7	381	365,1	323,8	304,8	114,3	431,8	12	25,4	36,3
14"	533,4	34,9	412,7	400	355,6	336,5	127	476,2	12	28,6	50
16"	596,9	36,5	469,9	457,2	406,4	387,3	127	539,7	16	28,6	64
18"	635	39,7	533,4	504,8	457,2	438,1	139,7	577,8	16	31,7	68
20"	698,5	42,9	584,2	558,8	508	488,9	144,5	635	20	31,7	81,6
22"	749,3	46	641,2	609,6	558,8	539,7	149,2	692,1	20	34,9	102
24"	812,8	47,6	692,1	663,6	609,6	590,5	152,4	749,3	20	34,9	117

(\* El valor J corresponde a la lista STD

\*Inoxidable con plazo, a consultar.

# Bridas para Soldar de Acero Carbono

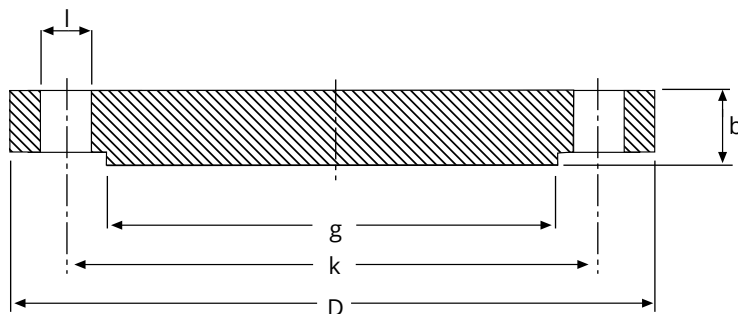
ASTM-A105 | ASME B16.5



## (SO) SLIP-ON 150 Lb. RF.

Pulgadas	D	b	g	m	J	h	k	Taladros	l	kg
1/2"	88,9	11,1	34,9	30,2	22,3	15,9	60,3	4	15,9	0,5
3/4"	98,4	12,7	42,9	38,1	27,7	15,9	69,8	4	15,9	0,9
1"	107,9	14,3	50,8	49,2	34,5	17,5	79,4	4	15,9	0,9
1 1/4"	117,5	15,9	63,5	58,8	43,2	20,6	88,9	4	15,9	1,4
1 1/2"	127	17,5	73	65,1	49,5	22,2	98,4	4	15,9	1,4
2"	152,4	19	92,1	77,8	62	25,4	120,6	4	19	2,3
2 1/2"	177,8	22,2	104,8	90,5	74,7	28,6	139,7	4	19	3,2
3"	190,5	23,8	127	107,9	90,7	30,2	152,4	4	19	3,6
3 1/2"	215,9	23,8	139,7	122,2	103,4	31,7	177,8	8	19	5
4"	228,6	23,8	157,2	134,9	116,1	33,3	190,5	8	19	5,9
5"	254	23,8	185,7	163,5	143,8	36,5	215,9	8	22,2	6,8
6"	279,4	25,4	215,9	192,1	170,7	39,7	241,3	8	22,2	8,6
8"	342,9	28,6	269,9	246,1	221,5	44,4	298,4	8	22,2	13,6
10"	406,4	30,2	323,8	304,8	276,3	49,2	361,9	12	25,4	19,5
12"	482,6	31,7	381	365,1	327,1	55,6	431,8	12	25,5	29
14"	533,4	34,9	412,7	400	359,1	57,1	476,2	12	28,6	41
16"	596,9	36,5	469,9	457,2	410,5	63,5	539,7	16	28,6	44,5
18"	635	39,7	533,4	504,8	461,8	68,3	577,8	16	31,7	59
20"	698,5	42,9	584,2	558,8	513,1	73	635	20	31,7	75
22"	749,3	46	641,2	609,6	564,4	79,4	692,1	20	34,9	84
24"	812,8	47,6	692,1	663,6	615,9	82,5	749,3	20	34,9	99,8

\*Inoxidable con plazo, a consultar.



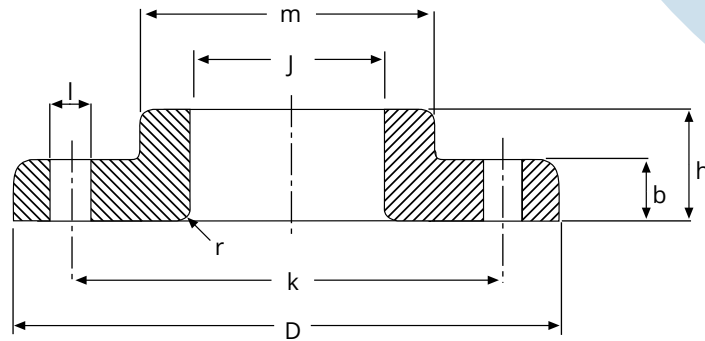
## (BL) BLIND 150 Lb. RF.

Pulgadas	D	b	g	k	Taladros	l	kg
1/2"	88,9	11,1	34,9	60,3	4	15,9	0,5
3/4"	98,4	12,7	42,9	69,8	4	15,9	0,9
1"	107,9	14,3	50,8	79,4	4	15,9	0,9
1 1/4"	117,5	15,9	63,5	88,9	4	15,9	1,4
1 1/2"	127	17,5	73	98,4	4	15,9	1,8
2"	152,4	19	92,1	120,6	4	19	2,3
2 1/2"	177,8	22,2	104,8	139,4	4	19	3,2
3"	190,5	23,8	127	152,4	4	19	4,1
3 1/2"	215,9	23,8	139,7	177,8	8	19	5,9
4"	228,6	23,8	157,2	190,5	8	19	7,7
5"	254	23,8	185,7	215,9	8	22,2	9,1
6"	279,4	25,4	215,9	241,3	8	22,2	11,8
8"	342,9	28,6	269,9	298,4	8	22,2	21
10"	406,4	30,2	323,8	361,9	12	25,4	31,8
12"	482,6	31,7	381	431,8	12	25,4	49,9
14"	533,4	34,9	412,7	476,2	12	28,6	63,5
16"	596,9	36,5	469,9	539,9	16	28,6	81,6
18"	635	39,7	533,4	577,8	16	31,7	99,7
20"	698,5	42,9	584,2	635	20	31,7	129
22"	749,3	46	641,2	692,1	20	34,9	161
24"	812,8	47,6	692,1	749,3	20	34,9	195

\*Inoxidable con plazo, a consultar.

# Bridas para Soldar de Acero Carbono

ASTM-A105 | ASME B16.5



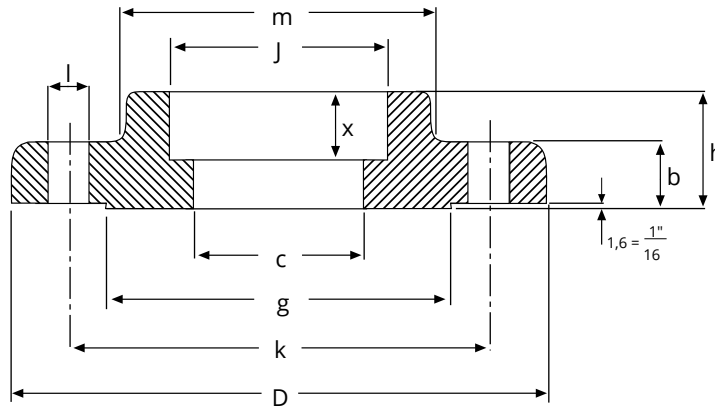
## (LJ) LAP JOINT 150 Lb. RF.

Pulgadas	D	b	r	m	J	h	k	Taladros	l	kg
1/2"	88,9	11,1	3,2	30,2	22,9	15,9	60,3	4	15,9	0,5
3/4"	98,4	12,7	3,2	38,1	28,2	15,9	69,8	4	15,9	0,9
1"	107,9	14,3	3,2	49,2	35,05	17,5	79,4	4	15,9	0,9
1 1/4"	117,5	15,9	4,8	58,7	43,7	20,6	88,9	4	15,9	1,4
1 1/2"	127	17,5	6,35	65,1	50	22,2	98,4	4	15,9	1,4
2"	152,4	19,1	7,9	77,8	62,5	25,4	120,6	4	19	2,3
2 1/2"	177,8	22,2	7,9	90,5	75,4	28,6	139,7	4	19	3,2
3"	190,5	23,8	9,5	107,9	91,4	30,2	152,4	4	19	3,6
3 1/2"	215,9	23,8	9,5	122,2	104,1	31,7	177,8	8	19	5
4"	228,6	23,8	11,1	134,9	116,8	33,3	190,5	8	19	5,9
5"	254	23,8	11,1	163,5	144,5	36,5	215,9	8	22,2	6,8
6"	279,4	25,4	12,7	192,1	171,45	39,7	241,3	8	22,2	8,6
8"	342,9	28,6	12,7	246,1	222,25	44,4	298,4	8	22,2	13,6
10"	406,4	30,2	12,7	304,8	277,4	49,2	361,9	12	25,4	19,5
12"	482,6	31,8	12,7	365,1	328,2	55,6	431,8	12	25,4	29
14"	533,4	34,9	12,7	400	360,2	79,4	476,2	12	28,6	47,6
16"	596,9	36,5	12,7	457,2	411,2	87,3	539,7	16	28,6	63,5
18"	635	39,7	12,7	504,8	462,3	96,8	577,8	16	31,7	72,6
20"	698,5	42,9	12,7	558,8	514,35	103,2	635	20	31,7	88,5
22"	749,3	46	12,7	616	565,2	108	692,1	20	34,9	111,2
24"	812,8	47,6	12,7	663,6	615,95	111,1	749,3	20	34,9	125

\*Inoxidable con plazo, a consultar.

# Bridas para Soldar de Acero Carbono

ASTM-A105 | ASME B16.5



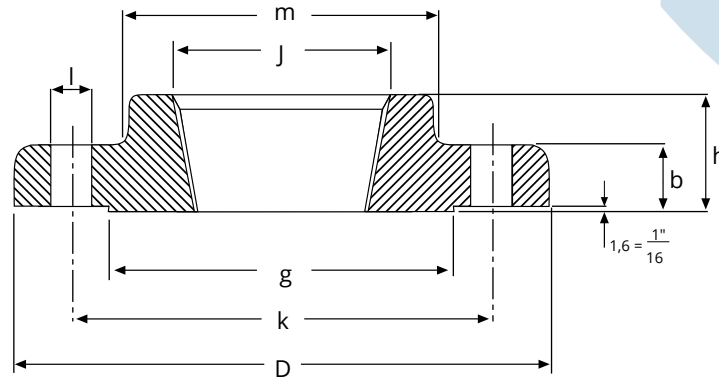
## (SW) SOCKET WELDING 150 Lb. RF

Pulgadas	D	c	J	x	b	h	m	g	Taladros	l	k	kg
1/4"	88,9	9,1	14,7	9,5	11,1	15,9	30,2	34,9	4	15,9	60,3	0,3
3/8"	88,9	12,4	18,3	9,5	11,1	15,9	30,2	34,9	4	15,9	60,3	0,4
1/2"	88,9	15,7	22,35	9,5	11,1	15,9	30,2	34,9	4	15,9	60,3	0,4
3/4"	98,4	20,8	27,7	11,1	12,7	15,9	38,1	42,9	4	15,9	69,8	0,7
1	107,9	26,7	34,5	12,7	14,3	17,5	49,2	50,8	4	15,9	79,4	0,9
1 1/4"	117,5	35,05	43,2	14,3	15,9	20,6	58,7	63,5	4	15,9	88,9	1,2
1 1/2"	127	40,9	49,5	15,9	17,5	22,2	65,1	73	4	15,9	98,4	1,5
2"	152,4	52,6	62	17,5	19,1	25,4	77,8	92,1	4	19	120,6	2,3
2 1/2"	177,8	62,7	74,7	19,05	22,3	28,6	90,5	104,8	4	19	139,7	3,7
3"	190,5	78	90,7	20,6	23,8	30,2	107,9	127	4	19	152,4	4,2
3 1/2"	215,9	90,2	103,4	22,2	23,8	31,7	122,2	139,7	8	19	177,8	5,3
4"	228,6	102,4	116,1	23,8	23,8	33,3	134,9	157,2	8	19	190,5	5,9
5"	254	128,3	143,8	23,8	23,8	36,5	163,5	185,7	8	22,2	215,9	7
6"	279,4	154,2	170,7	27	25,4	39,7	192,1	215,9	8	22,2	241,3	8,4
8"	342,9	202,7	221,5	31,7	28,6	44,4	246,1	269,9	8	22,2	298,4	13
10"	406,4	254,5	276,35	33,3	30,2	49,2	304,8	323,8	12	25,4	361,9	19,5
12"	482,6	304,8	327,15	39,7	31,8	55,6	365,1	381	12	25,4	431,8	29,5
14"	533,4	336,55	359,15	41,3	34,9	57,1	400	412,7	12	28,6	476,2	41
16"	596,9	387,35	410,5	44,4	36,5	63,5	457,2	469,9	16	28,6	539,7	44,5
18"	635	438,15	461,8	49,2	39,7	68,3	504,8	533,4	16	31,7	577,8	59
20"	698,5	488,95	513,1	54	42,9	73	558,8	584,2	20	31,7	635	75
24"	812,8	590,55	615,95	63,5	47,6	82,5	663,6	692,1	20	34,9	749,3	100

\*Inoxidable con plazo, a consultar.

# Bridas para Soldar de Acero Carbono

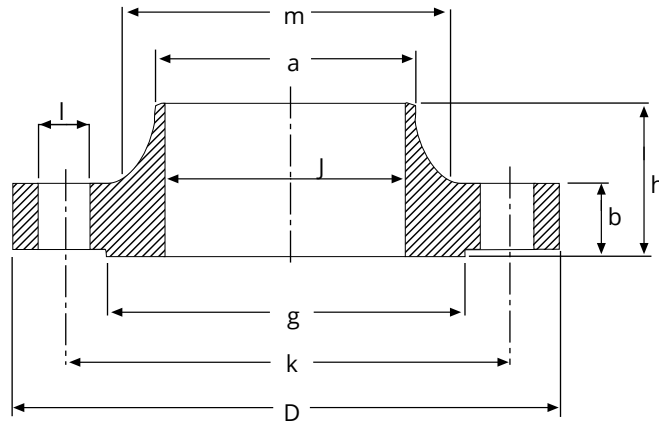
ASTM-A105 | ASME B16.5



## (TH) THREADED 150 Lb. RF.

Pulgadas	D	J	b	g	m	h	k	Taladros	l	kg
1/2"	88,9	En las Bidas THREADED 150 lbs. no se requiere ensanche de boca	11,1	34,9	30,2	15,9	60,3	4	15,9	0,5
3/4"	98,4		12,7	42,9	38,1	15,9	69,8	4	15,9	0,9
1"	107,9		14,3	50,8	49,2	17,5	79,4	4	15,9	0,9
1 1/4"	117,5		15,9	63,5	58,7	20,6	88,9	4	15,9	1,4
1 1/2"	127,0		17,5	73,0	65,1	22,2	98,4	4	15,9	1,5
2"	152,4		19,1	92,1	77,8	25,4	120,6	4	19,0	2,3
2 1/2"	177,8		22,3	104,8	90,5	28,6	139,7	4	19,0	3,7
3"	190,5		23,8	127,0	107,9	30,2	152,4	4	19,0	4,2
3 1/2"	215,9		23,8	139,7	122,2	31,7	177,8	8	19,0	5,3
4"	228,6		23,8	157,2	134,9	33,3	190,5	8	19,0	5,9
5"	254,0		23,8	185,7	163,5	36,5	215,9	8	22,2	7
6"	279,4		25,4	215,9	192,1	39,7	241,3	8	22,2	8,4
8"	342,9		28,6	269,9	246,1	44,4	298,4	8	22,2	13
10"	406,4		30,2	323,8	304,8	49,2	361,9	12	25,4	19,5
12"	482,6		31,8	381,0	365,1	55,6	431,8	12	25,4	29,5
14"	533,4		34,9	412,7	400,0	57,1	476,2	12	28,6	41
16"	596,9	36,5	469,9	457,2	63,5	539,7	16	28,6	47	
18"	635,0	39,7	533,4	504,8	68,3	577,8	16	31,7	59	
20"	698,5	42,9	584,2	558,8	73,0	635,0	20	31,7	75	
24"	812,8	47,6	692,1	663,6	82,5	749,3	20	34,9	100	

\*Inoxidable con plazo, a consultar.



## (WN) WELDING NECK 300 Lb. RF

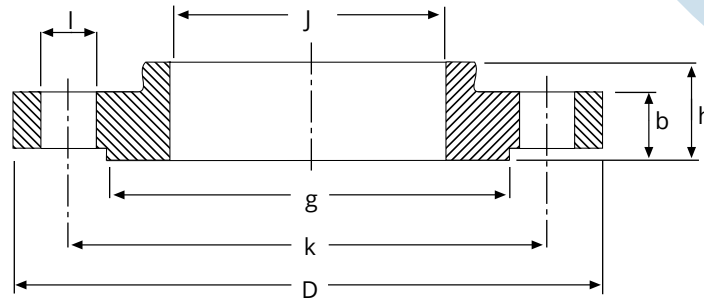
Pulgadas	D	b	g	m	a	J*	h	k	Taladros	l	kg
1/2"	95,2	14,3	34,9	38,1	21,3	15,75	52,4	66,7	4	15,9	0,9
3/4"	117,5	15,9	42,9	47,6	26,7	20,8	57,1	82,5	4	19,05	1,4
1"	123,8	17,5	50,8	54	33,5	26,7	61,9	88,9	4	19,05	1,8
1 1/4"	133,35	19,05	63,5	63,5	42,2	35,05	65,1	98,4	4	19,05	2,3
1 1/2"	155,6	20,6	73	69,8	48,3	40,9	68,3	114,3	4	22,2	3,2
2"	165,1	22,2	92,1	84,1	60,45	52,6	69,8	127	8	19	4,10
2 1/2"	190,5	25,4	104,8	100	73,1	62,7	76,2	149,2	8	22,2	6,8
3"	209,55	28,6	127	117,5	88,9	78	79,4	168,3	8	22,2	6,8
3 1/2"	228,6	30,2	139,7	133,35	101,6	90,2	81	184,15	8	22,2	8,2
4"	254	31,7	157,2	146,05	114,3	102,4	85,7	200	8	22,2	11,3
5"	279,4	34,9	185,7	177,8	141,2	128,3	98,4	234,95	8	22,2	14,5
6"	317,5	36,5	215,9	206,4	168,4	154,2	98,4	269,9	12	22,2	19
8"	381	41,3	269,9	260,3	219,2	202,7	111,1	330,2	12	25,4	30,4
10"	444,5	47,6	323,8	320,7	273,05	254,5	117,5	387,3	16	28,6	41,3
12"	520,7	50,8	381	374,6	323,85	304,8	130,2	450,8	16	31,7	63,5
14"	584,2	54	412,7	425,4	355,6	Especificados por el cliente	142,9	514,3	20	31,7	81,60
16"	647,7	57,2	469,9	482,6	406,4		146,05	571,5	20	34,9	113
18"	711,2	60,3	533,4	533,4	457,2		158,7	628,6	24	34,9	145
20"	774,7	63,5	584,2	587,4	508		161,9	685,8	24	34,9	181
22"	838,2	66,7	641,2	641,2	558,8		165,1	742,9	24	41,3	211
24"	914,4	69,8	692,1	701,7	609,5		168,3	812,8	24	41,3	263

(\* ) El valor J corresponde a la lista STD

\*Inoxidable con plazo, a consultar..

# Bridas para Soldar de Acero Carbono

ASTM-A105 | ASME B16.5

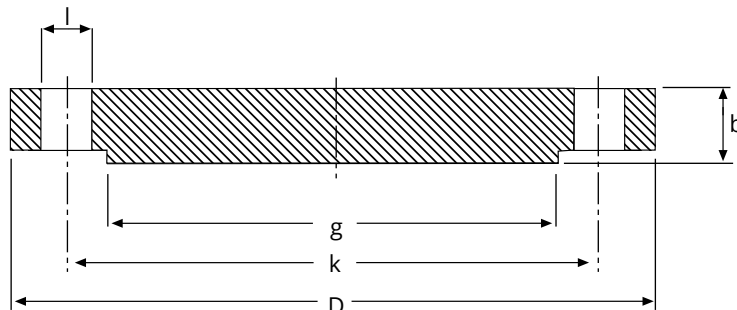


## (SO) SLIP-ON 300 Lb. RF

Pulgadas	D	b	g	m	J	h	k	Taladros	l	kg
1/2"	95,6	14,3	34,9	38,1	22,3	22,2	66,7	4	15,9	0,9
3/4"	117,5	15,9	42,9	47,6	27,7	25,4	82,5	4	19	1,4
1"	123,8	17,5	50,8	54	34,5	27	88,9	4	19	1,4
1 1/4"	133,3	19	63,5	63,5	43,2	27	98,4	4	19	1,8
1 1/2"	155,6	20,6	73	69,8	49,5	30,2	114,3	4	22,2	2,7
2"	165,1	22,2	92,1	84,1	62	33,3	127	8	19	3,2
2 1/2"	190,5	25,4	104,8	100	74,7	38,1	149,2	8	22,2	4,5
3"	209,5	28,6	127	117,5	90,7	42,9	168,3	8	22,2	5,9
3 1/2"	228,5	30,2	139,7	133,4	103,4	44,4	184,1	8	22,2	7,7
4"	254	31,8	157,2	146	116,1	47,6	200	8	22,2	10
5"	279,4	34,9	185,7	177,8	143,8	50,8	234,9	8	22,2	12,7
6"	317,5	36,5	215,9	206,4	170,7	52,4	269,9	12	22,2	17,7
8"	381,2	41,3	269,9	260,3	221,5	61,9	330,2	12	25,4	26,3
10"	444,5	47,6	323,8	320,7	276,3	66,7	387,3	16	28,6	36,7
12"	520,7	50,8	381	374,6	327,15	73	450,8	16	31,7	52,2
14"	584,2	54	412,7	425,4	359,15	76,2	514,3	20	31,7	74,8
16"	647,7	57,2	469,9	482,6	410,5	82,5	571,5	20	34,9	86,2
18"	711,2	60,3	533,4	533,4	461,8	88,9	628,6	24	34,9	113
20"	774,7	63,5	584,2	587,4	513,1	95,2	685,8	24	34,9	143
22"	838,2	66,7	641,2	641,2	564,4	101,6	742,9	24	41,3	168
24"	914,4	69,8	692,1	701,7	615,9	106,4	812,8	24	41,3	215

\*Inoxidable con plazo, a consultar.





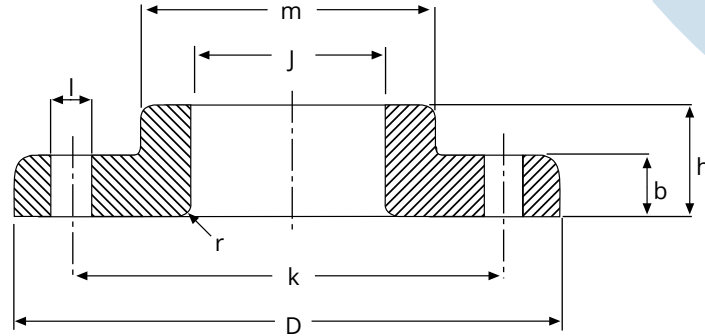
## (BL) BLIND 300 Lb. RF.

Pulgadas	D	b	g	k	Taladros	l	kg
1/2"	95,2	14,3	34,9	66,7	4	15,9	0,9
3/4"	117,5	15,9	42,9	82,5	4	19	1,4
1"	123,8	17,5	50,8	88,9	4	19	1,4
1 1/4"	133,3	19	63,5	98,4	4	19	1,8
1 1/2"	155,6	20,6	73	114,3	4	22,2	2,7
2"	165,1	22,2	92,1	127	8	19	3,6
2 1/2"	190,5	25,4	104,8	149,2	8	22,2	5,4
3"	209,5	28,6	127	168,3	8	22,2	7,3
3 1/2"	228,6	30,2	139,7	184,1	8	22,2	9,5
4"	254	31,8	157,2	200	8	22,2	12,2
5"	279,4	34,9	185,7	234,9	8	22,2	15,9
6"	317,5	36,5	215,9	269,9	12	22,2	22,7
8"	381	41,3	269,9	330,2	12	25,4	36,7
10"	444,5	47,6	323,8	387,3	16	28,6	57
12"	520,7	50,8	381	450,8	16	31,7	84
14"	584,2	54	412,7	514,3	20	31,7	113
16"	647,7	57,2	469,9	571,5	20	34,9	134
18"	711,2	60,3	533,4	628,6	24	34,9	178
20"	774,7	63,5	584,2	685,8	24	34,9	229
22"	838,2	66,7	641,2	742,9	24	41,3	290
24"	914,4	69,8	692,1	812,8	24	41,3	358

\*Inoxidable con plazo, a consultar.

# Bridas para Soldar de Acero Carbono

ASTM-A105 | ASME B16.5



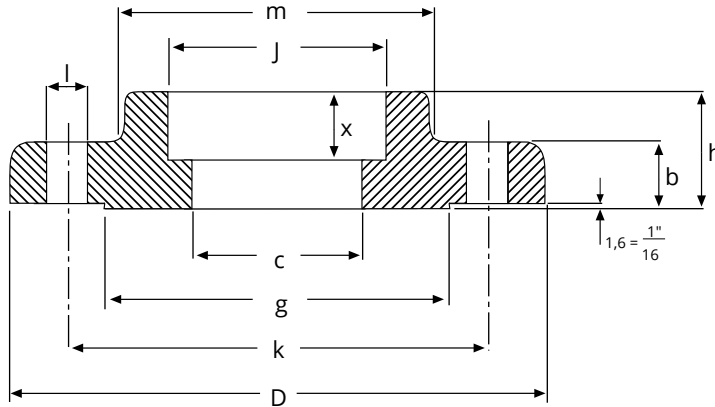
## (LJ) LAP JOINT 300 Lb. RF.

Pulgadas	D	b	r	m	J	h	k	Taladros	l	kg
1/2"	95,2	14,3	3,2	38,1	22,9	22,2	66,7	4	15,9	0,9
3/4"	117,5	15,9	3,2	47,6	28,2	25,4	82,5	4	19	1,4
1"	123,8	17,5	3,2	54	35,05	27	88,9	4	19	2,4
1 1/4"	133,3	19	4,8	63,5	43,7	27	98,4	4	19	1,8
1 1/2"	155,6	20,6	6,35	69,8	50	30,2	114,3	4	22,2	2,7
2"	165,1	22,2	7,9	84,1	62,5	33,3	127	8	19	3,2
2 1/2"	190,5	25,4	7,9	100	75,4	38,1	149,2	8	22,2	4,5
3"	209,5	28,6	9,5	117,5	91,4	42,9	168,3	8	22,2	5,9
3 1/2"	228,5	30,2	9,5	133,4	104,1	44,4	184,1	8	22,2	7,7
4"	254	31,8	11,1	146	116,8	47,6	200	8	22,2	10
5"	279,4	34,9	11,1	177,8	144,5	50,8	234,9	8	22,2	12,7
6"	317,5	36,5	12,7	206,4	171,45	52,4	269,9	12	22,2	17,7
8"	381	41,3	12,7	260,3	222,25	61,9	330,2	12	25,4	26,3
10"	444,5	47,6	12,7	320,7	277,4	95,2	387,3	16	28,6	41,3
12"	520,7	50,8	12,7	374,6	328,2	101,6	450,8	16	31,7	63,5
14"	584,2	54	12,7	425,4	360,2	111,1	514,3	20	31,7	86,2
16"	647,7	57,2	12,7	482,6	411,2	120,65	571,5	20	34,9	113
18"	711,2	60,3	12,7	533,4	462,3	130,2	628,5	24	34,9	134
20"	774,7	63,5	12,7	587,4	514,35	139,7	685,8	24	34,9	168
22"	838,2	66,7	12,7	641,2	565,2	146	742,9	24	41,3	197
24"	914,4	69,8	12,7	701,7	615,95	152,4	812,8	24	41,3	249

\*Inoxidable con plazo, a consultar.

# Bridas para Soldar de Acero Carbono

ASTM-A105 | ASME B16.5



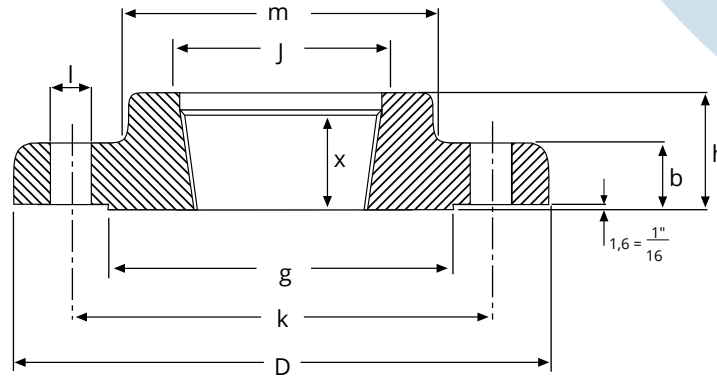
## (SW) SOCKET WELDING 300 Lb. RF.

Pulgadas	D	c	J	x	b	h	m	g	Taladros	l	k	kg
1/4"	95,2	9,1	14,7	9,5	14,3	22,2	38,1	34,9	4	15,9	66,7	0,5
3/8"	95,2	12,4	18,3	9,5	14,3	22,2	38,1	34,9	4	15,9	66,7	0,6
1/2"	95,2	15,7	22,35	9,5	14,3	22,2	38,1	34,9	4	15,9	66,7	0,7
3/4	117,5	20,8	27,7	11,1	15,9	25,4	47,6	42,9	4	19,05	82,5	1,2
1	123,8	26,7	34,5	12,7	17,5	27,0	54,0	50,8	4	19,05	88,9	1,4
1 1/4"	133,35	35,05	43,2	14,3	19,05	27,0	63,5	63,5	4	19,05	98,4	1,9
1 1/2"	155,6	40,9	49,5	15,9	20,6	30,2	69,8	73,0	4	22,2	114,3	2,8
2"	165,1	52,6	62,0	17,5	22,2	33,3	84,1	92,1	8	19,05	127	3,3
2 1/2"	190,5	62,7	74,7	19,05	25,4	38,1	100,0	104,8	8	22,2	149,2	4,6
3"	209,55	78,0	90,7	20,6	28,6	42,9	117,5	127,0	8	22,2	168,3	6,3
3 1/2"	228,6	90,2	103,4	22,2	30,2	44,4	133,35	139,7	8	22,2	184,15	7,8
4"	254	102,4	116,1	23,8	31,8	47,6	146,05	157,2	8	22,2	200,0	10,2

\*Inoxidable con plazo, a consultar.

# Bridas para Soldar de Acero Carbono

ASTM-A105 | ASME B16.5



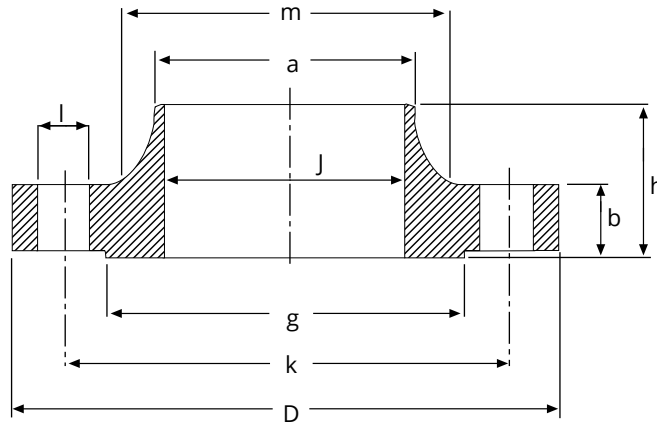
## (TH) THREADED 300 Lb. RF.

Pulgadas	D	J	b	h	x	m	g	Taladros	l	k	kg
1/2"	95,2	23,6	14,3	22,2	15,9	38,1	34,9	4	15,9	66,7	0,9
3/4"	117,5	28,95	15,9	25,4	15,9	47,6	42,9	4	19,05	82,5	1,4
1"	123,8	35,8	17,5	27	17,5	54	50,8	4	19,05	88,9	1,4
1 1/4"	133,35	44,45	19,05	27	20,6	63,5	63,5	4	19,05	98,4	1,9
1 1/2"	155,6	50,5	20,6	30,2	22,2	69,8	73	4	22,2	114,3	2,8
2"	165,1	63,5	22,2	33,3	28,6	84,1	92,1	8	19,05	127	3,3
2 1/2"	190,5	76,2	25,4	38,1	31,7	100	104,8	8	22,2	149,2	4,6
3"	209,55	92,2	28,6	42,9	31,7	117,5	127	8	22,2	168,3	6,3
3 1/2"	228,6	104,9	30,2	44,4	36,5	133,35	139,7	8	22,2	184,15	7,8
4"	254	117,6	31,8	47,6	36,5	146,05	157,2	8	22,2	200	10,2
5"	279,4	144,5	34,9	50,8	42,9	177,8	185,7	8	22,2	234,95	12,9
6"	317,5	171,45	36,5	52,4	46	206,4	215,9	12	22,2	269,9	17,7
8"	381	222,25	41,3	61,9	50,8	260,35	269,9	12	25,4	330,2	26
10"	444,5	276,35	47,6	66,7	55,6	320,7	323,8	16	28,6	387,3	37,5
12"	520,7	328,7	50,8	73	60,3	374,6	381	16	31,7	450,8	52
14"	584,2	360,4	54	76,2	63,5	425,4	412,7	20	31,7	514,3	74,8
16"	647,7	411,2	57,2	82,5	68,3	482,6	469,9	20	34,9	571,5	86,2
18"	711,2	462	60,3	88,9	69,8	533,4	533,4	24	34,9	628,6	113
20"	774,7	512,8	63,5	95,2	73	587,4	584,2	24	34,9	685,8	143
24"	914,4	614,4	69,9	106,4	82,5	701,7	692,1	24	41,3	812,8	215

\*Inoxidable con plazo, a consultar.

# Bridas para Soldar de Acero Carbono

ASTM-A105 | ASME B16.5



## (WN) WELDING NECK 600 Lb. RF.

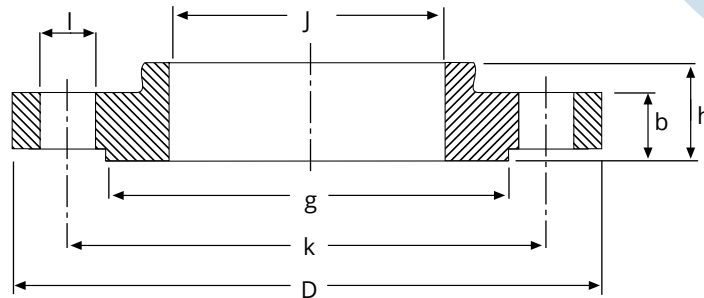
Pulgadas	D	b	g	m	a	J*	h	k	Taladros	l	kg
1/2"	95,2	14,3	34,9	38,1	21,3	14	52,4	66,7	4	15,9	0,9
3/4"	117,5	15,9	42,9	47,6	26,7	18,8	57,1	82,5	4	19	1,8
1"	123,8	17,5	50,8	54	33,5	24,4	61,9	88,9	4	19	1,8
1 1/4"	133,3	20,6	63,5	63,5	42,2	32,5	66,7	98,4	4	19	2,7
1 1/2"	155,6	22,2	73	69,8	48,3	38,1	69,8	114,3	4	22,2	3,6
2"	165,1	25,4	92,1	84,1	60,3	49,3	73	127	8	19	5,4
2 1/2"	190,5	28,6	104,8	100	73,1	58,9	79,4	149,2	8	22,2	8,2
3"	209,5	31,8	127	117,5	88,9	73,7	82,5	168,3	8	22,2	10,4
3 1/2"	228,6	34,9	139,7	133,35	101,6	85,3	85,7	184,1	8	25,4	11,8
4"	273	38,1	157,2	152,4	114,3	97,30	101,6	215,9	8	25,4	19
5"	330,2	44,4	185,7	188,9	141,2	122,2	114,3	266,7	8	28,6	31
6"	355,6	47,6	215,9	222,25	168,4	146,31	117,5	292,1	12	28,6	36,7
8"	419,1	55,6	269,9	273,05	219,1	193,81	133,3	349,2	12	31,7	54,4
10"	508	63,5	323,8	342,9	273,05	246	152,4	431,8	16	34,9	86,2
12"	558,8	66,7	381	400	323,85	298,45	155,6	488,9	20	34,9	102
14"	603,2	69,8	412,7	431,8	355,6	Especificadas por el cliente	165,1	527	20	38,1	127
16"	685,8	76,2	469,9	495,3	406,4		177,8	603,2	20	41,3	177
18"	742,9	82,5	533,4	546,1	457,2		184,1	654	20	44,4	215
20"	812,8	88,9	584,2	609,6	508		190,5	723,9	24	44,4	268
22"	869,9	95,2	641,23	666,7	558,8		196,8	777,9	24	47,6	327
24"	939,8	101,6	692,1	717,5	609,6		203,2	838,2	24	50,8	376

(\*) El valor J corresponde a la lista STD

\*Inoxidable con plazo, a consultar..

# Bridas para Soldar de Acero Carbono

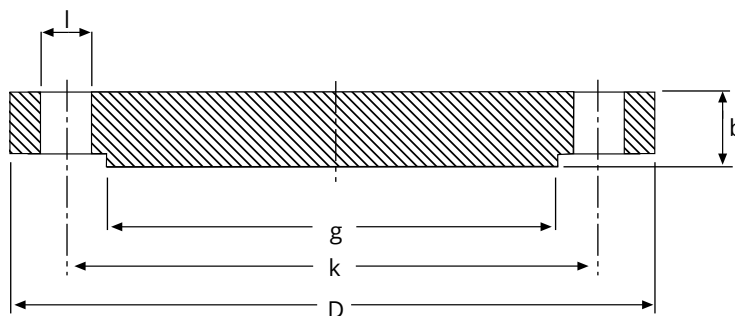
ASTM-A105 | ASME B16.5



## (SO) SLIP-ON 600 Lb. RF.

Pulgadas	D	b	g	m	J	h	k	Taladros	l	kg
1/2"	95,2	14,3	34,9	38,1	22,3	22,2	66,7	4	15,9	0,9
3/4"	117,5	15,9	42,9	47,6	27,7	25,4	82,5	4	19	1,4
1"	123,8	17,5	50,8	54	34,5	27	88,9	4	19	1,8
1 1/4"	133,3	20,6	63,5	63,5	43,2	28,6	98,4	4	19	2,3
1 1/2"	155,6	22,2	73	69,8	49,5	31,7	114,3	4	22,2	3,2
2"	165,1	25,4	92,1	84,1	62	36,5	127	8	19	4,1
2 1/2"	190,5	28,6	104,8	100	74,7	41,3	149,2	8	22,2	5,9
3"	209,5	31,7	127	117,5	90,7	46	168,3	8	22,2	7,3
3 1/2"	228,6	34,9	139,7	133,3	103,4	49,2	184,1	8	25,4	9,5
4"	273	38,1	157,2	152,4	116,1	54	215,9	8	25,4	16,8
5"	330,2	44,4	185,7	188,9	143,8	60,3	266,7	8	28,6	28,6
6"	355,6	47,6	215,9	222,2	170,7	66,7	292,1	12	28,6	36,3
8"	419,1	55,6	269,9	273	221,5	76,2	349,2	12	31,7	52,2
10"	508	63,5	323,8	342,8	276,3	85,7	431,8	16	34,9	77,1
12"	558,8	66,7	381	400	327,15	92,1	488,9	20	34,9	90,7
14"	603,2	69,9	412,7	431,8	359,15	93,7	527	20	38,1	104
16"	685,8	76,2	469,9	495,3	410,5	106,4	603,2	20	41,3	150
18"	742,9	82,6	533,4	546,1	461,8	117,5	654	20	44,4	181
20"	812,8	88,9	584,2	609,6	513,1	127	723,9	24	44,4	231
22"	869,9	95,2	641,2	666,7	564,4	133,3	777,9	24	47,6	268
24"	939,8	101,6	692,1	717,5	615,9	139,7	838,2	24	50,8	331

\*Inoxidable con plazo, a consultar.



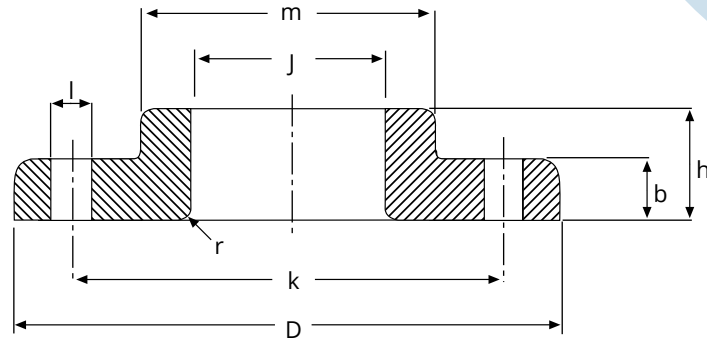
## (BL) BLIND 600 Lb. RF.

Pulgadas	D	b	g	k	Taladros	l	kg
1/2"	95,2	14,3	34,9	66,7	4	15,9	0,9
3/4"	117,5	15,9	42,9	82,5	4	19	1,4
1"	123,8	17,5	50,8	88,9	4	19	1,8
1 1/4"	133,3	20,6	63,5	98,4	4	19	2,3
1 1/2"	155,6	22,2	73	114,3	4	22,2	3,6
2"	165,1	25,4	92,1	127	8	19	4,5
2 1/2"	190,5	28,6	104,8	149,2	8	22,2	6,8
3"	209,5	31,8	127	168,3	8	22,2	9,1
3 1/2"	228,6	34,9	139,7	184,1	8	25,4	13,2
4"	273	38,1	157,2	215,9	8	25,4	18,6
5"	330,2	44,4	185,7	266,7	8	28,6	30,8
6"	355,6	47,6	215,9	292,1	12	28,6	39
8"	419,1	55,6	269,9	349,2	12	31,7	63,5
10"	508	63,5	323,8	431,8	16	34,9	104
12"	558,8	66,7	381	488,9	20	34,9	134
14"	603,2	69,9	412,7	527	20	38,1	161
16"	685,8	76,2	469,9	603,2	20	41,3	225
18"	742,9	82,6	533,4	654	20	44,4	286
20"	812,8	88,9	584,2	723,9	24	44,4	367
22"	869,9	95,2	641,2	777,9	24	47,6	454
24"	939,8	101,6	692,1	838,2	24	50,8	567

\*Inoxidable con plazo, a consultar.

# Bridas para Soldar de Acero Carbono

ASTM-A105 | ASME B16.5

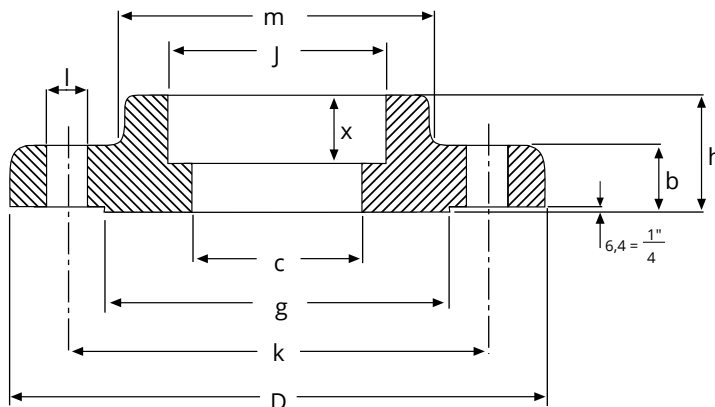


## (LJ) LAP JOINT 600 Lb. RF.

Pulgadas	D	b	r	m	J	h	k	Taladros	l	kg
1/2"	95,2	14,3	3,2	38,1	22,9	22,2	66,7	4	15,9	0,9
3/4"	117,5	15,9	3,2	47,6	28,2	25,4	82,5	4	19	1,4
1"	123,8	17,5	3,2	54	35,05	27	88,9	4	19	1,8
1 1/4"	133,3	20,6	4,8	63,5	43,7	28,6	98,4	4	19	2,3
1 1/2"	155,6	22,2	6,35	69,8	50	31,7	114,3	4	22,2	3,2
2"	165,1	25,4	7,9	84,1	62,5	36,5	127	8	19	4,1
2 1/2"	190,5	28,6	7,9	100	75,4	41,3	149,2	8	22,2	5,4
3"	209,5	31,8	9,5	117,5	91,4	46	168,3	8	22,2	6,8
3 1/2"	228,6	34,9	9,5	133,3	104,1	49,2	184,1	8	25,4	9,1
4"	273	38,1	11,1	152,4	116,8	54	215,9	8	25,4	16,3
5"	330,2	44,4	11,1	188,9	144,5	60,3	266,7	8	28,6	27,7
6"	355,6	47,6	12,7	222,2	171,45	66,7	292,1	12	28,6	35,4
8"	419,1	55,6	12,7	273	222,25	76,2	349,2	12	31,7	49,9
10"	508	63,5	12,7	342,9	277,4	111,1	431,8	16	34,9	77,1
12"	558,8	66,7	12,7	400	328,2	117,5	488,9	20	34,9	90,7
14"	603,2	69,9	12,7	431,8	360,2	127	527	20	38,1	113
16"	685,8	76,2	12,7	495,3	411,2	139,7	603,2	20	41,3	166
18"	742,9	82,6	12,7	546,1	462,3	152,4	654	20	44,4	197
20"	812,8	88,9	12,7	609,6	514,35	165,1	723,9	24	44,4	259
22"	869,9	95,2	12,7	666,8	565,2	174,6	777,9	24	47,6	304
24"	939,8	101,6	12,7	717,5	615,95	184,15	838,2	24	50,8	367

\*Inoxidable con plazo, a consultar.





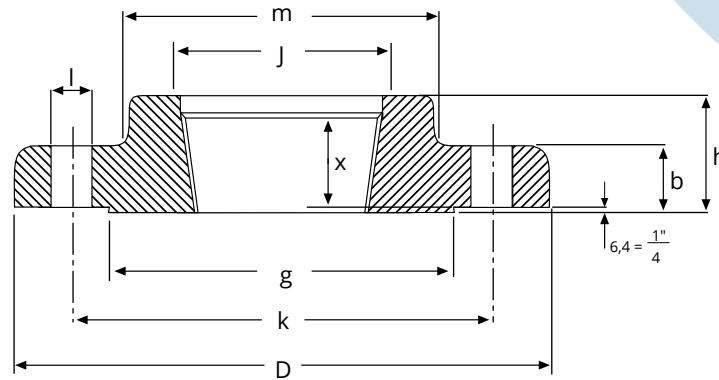
## (SW) SOCKET WELDING 600 Lb. RF.

Pulgadas	D	c	J	x	b	h	m	g	Taladros	l	k	kg
1/4"	95,2	7,6	14,7	9,5	14,3	22,2	38,1	34,9	4	15,9	66,7	0,6
3/8"	95,2	10,7	18,3	9,5	14,3	22,2	38,1	34,9	4	15,9	66,7	0,7
1/2"	95,2	14	22,35	9,5	14,3	22,2	38,1	34,9	4	15,9	66,7	1
3/4"	117,5	18,8	27,7	11,1	15,9	25,4	47,6	42,9	4	19,05	82,5	1,6
1"	123,8	24,4	34,5	12,7	17,5	27	54	50,8	4	19,05	88,9	1,8
1 1/4"	133,35	32,5	43,2	14,3	20,6	28,6	63,5	63,5	4	19,05	98,4	2,6
1 1/2"	155,6	38,1	49,5	15,9	22,2	31,7	69,8	73	4	22,2	114,3	3,3
2"	165,1	49,3	62	17,5	25,4	36,5	84,1	92,1	8	19,05	127	3,9
2 1/2"	190,5	58,9	74,7	19,05	28,6	41,3	100	104,8	8	22,2	149,2	6
3"	209,55	73,7	90,7	20,6	31,8	46	117,5	127	8	22,2	168,3	7,4
3 1/2"	228,6	85,3	103,4	22,2	34,9	49,2	133,35	139,7	8	25,4	184,15	9,5

\*Inoxidable con plazo, a consultar.

# Bridas para Soldar de Acero Carbono

ASTM-A105 | ASME B16.5



## (TH) THREADED 600 Lb. RF.

Pulgadas	D	J	b	h	x	m	g	Taladros	l	k	kg
1/2"	95,2	23,6	14,3	22,2	15,9	38,1	34,9	4	15,9	66,7	1
3/4"	117,5	28,95	15,9	25,4	15,9	47,6	42,9	4	19,05	82,5	1,6
1"	123,8	35,8	17,5	27	17,5	54	50,8	4	19,05	88,9	1,8
1 1/4"	133,35	44,45	20,6	28,6	20,6	63,5	63,5	4	19,05	98,4	2,6
1 1/2"	155,6	50,5	22,2	31,7	22,2	69,8	73	4	22,2	114,3	3,3
2"	165,1	63,5	25,4	36,5	28,6	84,1	92,1	8	19,05	127	3,9
2 1/2"	190,5	76,2	28,6	41,3	31,7	100	104,8	8	22,2	149,2	6
3"	209,55	92,2	31,8	46	34,9	117,5	127	8	22,2	168,3	7,4
3 1/2"	228,6	104,9	34,9	49,2	39,7	133,35	139,7	8	25,4	184,15	9,5
4"	273,05	117,6	38,1	54	41,3	152,4	157,2	8	25,4	215,9	17
5"	330,2	144,5	44,5	60,3	47,6	188,9	185,7	8	28,6	266,7	28,6
6"	355,6	171,45	47,6	66,7	50,8	222,25	215,9	12	28,6	292,1	36
8"	419,1	222,25	55,6	76,2	57,1	273,05	269,9	12	31,7	349,2	52
10"	508,8	276,35	63,5	85,7	65,1	342,9	323,8	16	34,9	431,8	77
12"	558,8	328,7	66,7	92,1	69,8	400	381	20	34,9	488,9	90
14"	603,2	360,4	69,9	93,7	73	431,8	412,7	20	38,1	527,8	108
16"	685,8	411,2	76,2	106,4	77,8	495,3	469,9	20	41,3	603,2	150
18"	742,9	462	82,6	117,5	79,4	546,1	533,4	20	44,4	654	188
20"	812,8	512,8	88,9	127	82,5	609,6	584,2	24	44,4	723,9	230
24"	939,8	614,4	101,6	139,7	92,1	717,5	692,1	24	50,8	838,2	331

\*Inoxidable con plazo, a consultar.