

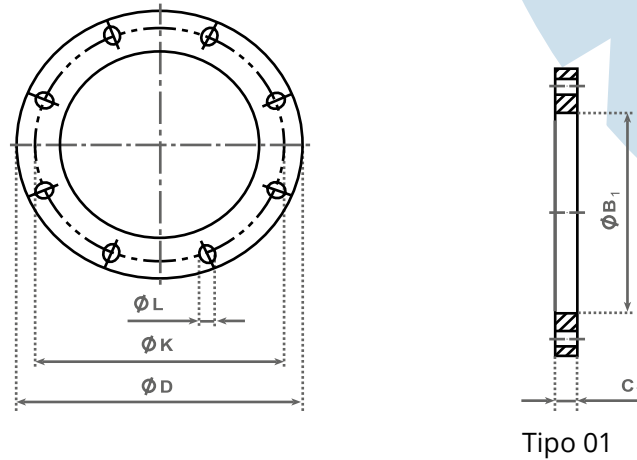
Tipo 01

## Tipo 01 PN 6 (antigua DIN 2573 PN6)

DN	Diámetro Exterior	Diámetro del círculo de tornillos	Diámetro de los orificios de los tornillos	Tornillos		Diámetro orificio brida	Espesor brida	Peso aprox. (kg)
	D	K	L	Número	Tamaño	B1	C1	
10	75	50	11	4	M10	18	12	0,356
15	80	55	11	4	M10	22	12	0,402
20	90	65	11	4	M10	27,5	14	0,592
25	100	75	11	4	M10	34,5	14	0,719
32	120	90	14	4	M12	43,5	16	1,16
40	130	100	14	4	M12	49,5	16	1,35
50	140	110	14	4	M12	61,5	16	1,48
65	160	130	14	4	M12	77,5	16	1,86
80	190	150	18	4	M16	90,5	18	2,95
100	210	170	18	4	M16	116	18	3,26
125	240	200	18	8	M16	141,5	20	4,31
150	265	225	18	8	M16	170,5	20	4,76
200	320	280	18	8	M16	221,5	22	6,88
250	375	335	18	12	M16	276,5	24	8,92
300	440	395	22	12	M20	327,5	24	11,9
350	490	445	22	12	M20	359,5	26	16,8
400	540	495	22	16	M20	411	28	19,8
450	595	550	22	16	M20	462	30	24,6
500	645	600	22	20	M20	513,5	30	26,4
600	755	705	26	20	M24	616,5	32	34,8
700	860	810	26	24	M24	b	40	-
800	975	920	30	24	M27		44	-
900	1075	1020	30	24	M27		48	-
1000	1175	1120	30	28	M27		52	-
1200	1405	1340	33	32	M30	60	-	

**b** A especificar por el cliente.

\*Inoxidable con plazo, a consultar



Tipo 01

## Tipo 01 PN10 (antigua DIN 2576 PN10)

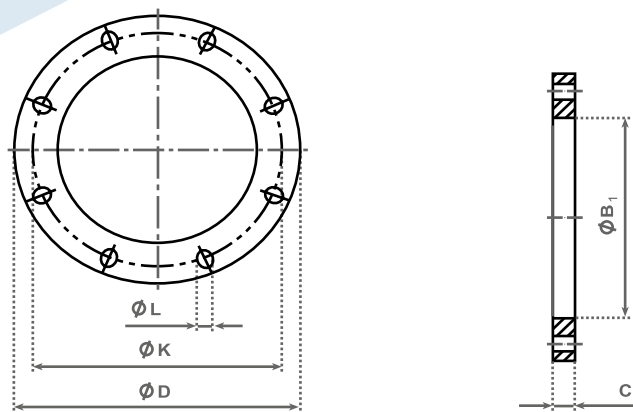
DN	Diámetro Exterior	Diámetro del círculo de tornillos	Diámetro de los orificios de los tornillos	Tornillos		Diámetro orificio brida	Espesor brida	Peso aprox. (kg)
	D	K	L	Número	Tamaño	B1	C1	
10 a 40	Utilizar las medidas PN40							
50 a 150	Utilizar las medidas PN16							
200	340	295	22	8	M20	221,5	24	9,27
250	395	350	22	12	M20	276,5	26	11,8
300	445	400	22	12	M20	327,5	26	13,6
350	505	460	22	16	M20	359,5	30	20,4
400	565	515	26	16	M24	411	32	27,5
450	615	565	26	20	M24	462	36	33,6
500	670	620	26	20	M24	513,5	38	40,2
600	780	725	30	20	M27	616,5	42	54,5
700	895	840	30	24	M27	b	50	-
800	1015	950	33	24	M30		56	-
900	1115	1050	33	28	M30		62	-
1000	1230	1160	36	28	M33		70	-
1200	1455	1380	39	32	M36		83	-

**a** Con 8 orificios para tornillos.

**b** A especificar por el cliente.

**c** Utilización limitada hasta DN 600.

\*Inoxidable con plazo, a consultar



Tipo 01

## Tipo 01 PN16 (antigua DIN 2502 PN16)

DN	Diámetro Exterior	Diámetro del círculo de tornillos	Diámetro de los orificios de los tornillos	Tornillos		Diámetro orificio brida	Espesor brida	Peso aprox. (kg)
	D	K	L	Número	Tamaño	B1	C1	
10 a 40	Utilizar las medidas PN40							
50	165	125	18	4	M16	61,5	20	2,73
65	185	145	18	8	M16	77,5	20	3,16a
80	200	160	18	8	M16	90,5	20	3,6
100	220	180	18	8	M16	116	22	4,39
125	250	210	18	8	M16	141,5	22	5,41
150	285	240	22	8	M20	170,5	24	7,14
200	340	295	22	12	M20	221,5	26	9,73
250	405	355	26	12	M24	276,5	29	14,2
300	460	410	26	12	M24	327,5	32	19
350	520	470	26	16	M24	359,5	35	28,2
400	580	525	30	16	M27	411	38	35,9
450	640	585	30	20	M27	462	42	46,1
500	715	650	33	20	M30	513,5	46	64
600	840	770	36	20	M33	616,5	55	102
700	910	840	36	24	M33	c	63	-
800	1025	950	39	24	M36		74	-
900	1125	1050	39	28	M36		82	-
1000	1255	1170	42	28	M39	90	-	
1200	1485	1390	48	32	M45	-	-	

**a** Con 8 orificios para tornillos.

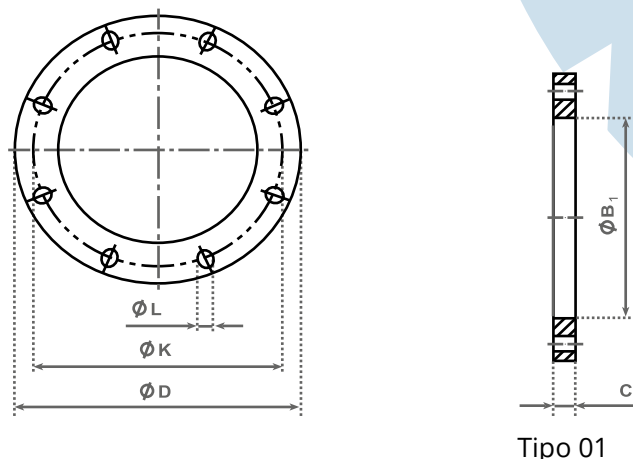
**b** A especificar por el cliente.

**c** Utilización limitada hasta DN 600.

\*Inoxidable con plazo, a consultar

# Bridas para Soldar de Acero Carbono

EN 1092-1



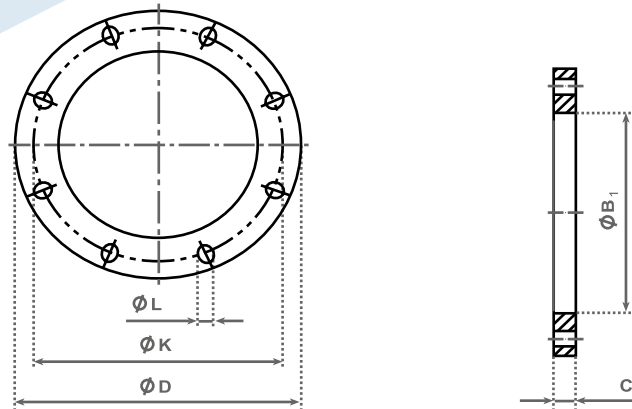
Tipo 01

## Tipo 01 PN25 (antigua DIN 2503 PN25)

DN	Diámetro Exterior	Diámetro del círculo de tornillos	Diámetro de los orificios de los tornillos	Tornillos		Diámetro orificio brida	Espesor brida	Peso aprox. (kg)
	D	K	L	Número	Tamaño	B1	C1	
10 a 150	Utilizar las medidas PN40							
200	360	310	26	12	M24	221,5	32	14,3
250	425	370	30	12	M27	276,5	35	20,1
300	485	430	30	16	M27	327,5	38	26,6
350	555	490	33	16	M30	359,5	42	41,8
400	620	550	36	16	M33	411	48	57,6
450	670	600	36	20	M33	462	54	69,8
500	730	660	36	20	M33	513,5	58	87
600	845	770	39	20	M36	616,5	68	127
700	960	875	42	24	M39	b	85	-
800	1085	990	48	24	M45		95	-
900	1185	1090	48	28	M45	-	b	-
1000	1320	1210	56	28	M52			-

**b** A especificar por el cliente

\*Inoxidable con plazo, a consultar.



Tipo 01

## Tipo 01 PN40 (antigua DIN 2503 PN40)

DN	Diámetro Exterior	Diámetro del círculo de tornillos	Diámetro de los orificios de los tornillos	Tornillos		Diámetro orificio brida	Espesor brida	Peso aprox. (kg)
	D	K	L	Número	Tamaño	B1	C1	
10	90	60	14	4	M12	18	14	0,604
15	95	65	14	4	M12	22	14	0,67
20	105	75	14	4	M12	27,5	16	0,936
25	115	85	14	4	M12	34,5	16	1,11
32	140	100	18	4	M16	43,5	18	1,82
40	150	110	18	4	M16	49,5	18	2,08
50	165	125	18	4	M16	61,5	20	2,73
65	185	145	18	8	M16	77,5	22	3,48
80	200	160	18	8	M16	90,5	24	4,32
100	235	190	22	8	M20	116	26	6,07
125	270	220	26	8	M24	141,5	28	8,19
150	300	250	26	8	M24	170,5	30	10,3
200	375	320	30	12	M27	221,5	36	17,9
250	450	385	33	12	M30	276,5	42	29,3
300	515	450	33	16	M30	327,5	52	45,1
350	580	510	36	16	M33	359,5	58	66,7
400	660	585	39	16	M36	411	65	97,1
450	685	610	39	20	M36	462		-
500	755	670	42	20	M39	513,5	b	-
600	890	795	48	20	M45	616,5		-
700	b							
800								
900								
1000								
1200								

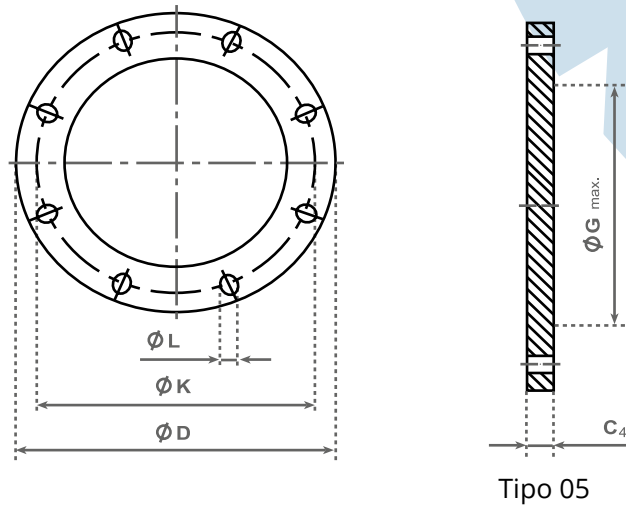
**b** Sólo están fijadas las dimensiones de acoplamiento.

**c** A especificar por el cliente.

\*Inoxidable con plazo, a consultar

# Bridas para Soldar de Acero Carbono

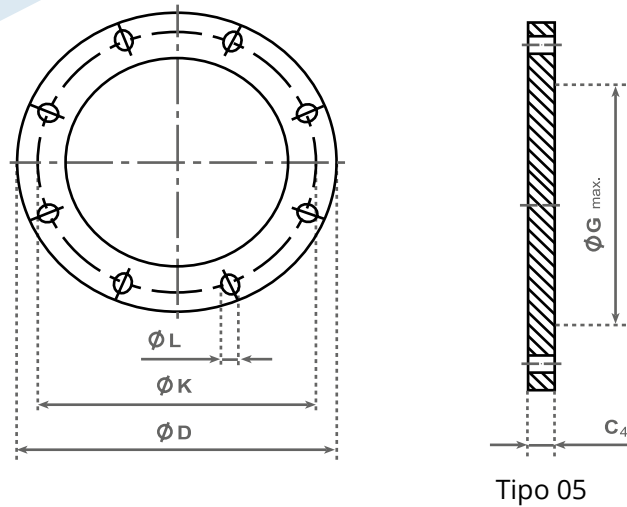
EN 1092-1



## Tipo 05 PN6 (antigua DIN 2527 PN6)

DN	Diámetro Exterior	Diámetro del círculo de tornillos	Diámetro de los orificios de los tornillos	Tornillos		Espesor de la brida	Diámetro del reborde	Peso aprox. (kg)
	D	K	L	Número	Tamaño	C4	Gmax	
10	75	50	11	4	M10	12	-	0,38
15	80	55	11	4	M10	12	-	0,438
20	90	65	11	4	M10	14	-	0,657
25	100	75	11	4	M10	14	-	0,821
32	120	90	14	4	M12	14	-	1,18
40	130	100	14	4	M12	14	-	1,39
50	140	110	14	4	M12	14	-	1,62
65	160	130	14	4	M12	14	55	2,14
80	190	150	18	4	M16	16	70	3,43
100	210	170	18	4	M16	16	90	4,22
125	240	200	18	8	M16	18	115	6,1
150	265	225	18	8	M16	18	140	7,51
200	320	280	18	8	M16	20	190	12,3
250	375	335	18	12	M16	22	235	18,5
300	440	395	22	12	M20	22	285	25,5
350	490	445	22	12	M20	22	330	31,8
400	540	495	22	16	M20	22	380	38,5
450	595	550	22	16	M20	24	425	51,2
500	645	600	22	20	M20	24	475	60,1
600	755	705	26	20	M24	30	575	103
700	860	810	26	24	M24	40	670	178
800	975	920	30	24	M27	44	770	252
900	1075	1020	30	24	M27	48	860	336
1000	1175	1120	30	28	M27	52	960	435
1200	1405	1340	33	32	M30	60	1160	717

\*Inoxidable con plazo, a consultar



Tipo 05

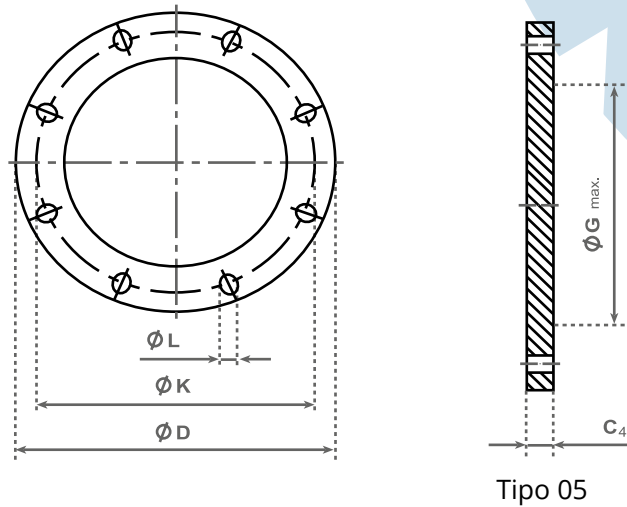
## Tipo 05 PN10 (antigua DIN 2527 PN10)

DN	Diámetro Exterior	Diámetro del círculo de tornillos	Diámetro de los orificios de los tornillos	Tornillos		Espesor de la brida	Diámetro del reborde	Peso aprox. (kg)
	D	K	L	Número	Tamaño	C4	Gmax	
10 a 40	Utilizar las medidas PN40							
50 a 150	Utilizar las medidas PN16							
200	340	295	22	8	M20	24	190	16,5
250	395	350	22	12	M20	26	235	24,1
300	445	400	22	12	M20	26	285	30,8
350	505	460	22	16	M20	26	330	39,6
400	565	515	26	16	M24	26	380	49,4
450	615	565	26	20	M24	28	425	63
500	670	620	26	20	M24	28	475	75,2
600	780	725	30	20	M27	34	575	124
700	895	840	30	24	M27	38	670	183
800	1015	950	33	24	M30	48	770	297
900	1115	1050	33	28	M30	50	860	374
1000	1230	1160	36	28	M33	54	960	492
1200	1455	1380	39	32	M36	66	1160	842

\*Inoxidable con plazo, a consultar

# Bridas para Soldar de Acero Carbono

EN 1092-1



Tipo 05

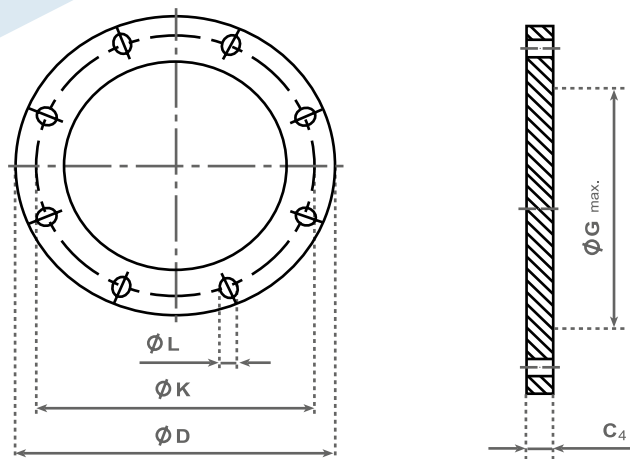
## Tipo 05 PN16 (antigua DIN 2527 PN16)

DN	Díámetro Exterior	Díámetro del círculo de tornillos	Díámetro de los orificios de los tornillos	Tornillos		Espesor de la brida	Díámetro del reborde	Peso aprox. (kg)
	D	K	L	Número	Tamaño	C4	Gmax	
10 a 40	Utilizar las medidas PN40							
50	165	125	18	4	M16	18	-	2,88
65	185	145	18	8b	M16	18	55	3,51a
80	200	160	18	8	M16	20	70	4,61
100	220	180	18	8	M16	20	90	5,65
125	250	210	18	8	M16	22	115	8,13
150	285	240	22	8	M20	22	140	10,5
200	340	295	22	12	M20	24	190	16,2
250	405	355	26	12	M24	26	235	25
300	460	410	26	12	M24	28	285	35,1
350	520	470	26	16	M24	26	330	48
400	580	525	30	16	M27	32	380	63,5
450	640	585	30	20	M27	40	425	96,6
500	715	650	33	20	M30	44	475	133
600	840	770	36	20	M33	54	575	226
700	910	840	36	24	M33	58	670	285
800	1025	950	39	24	M36	62	770	388
900	1125	1050	39	28	M36	64	860	483
1000	1255	1170	42	28	M39	68	960	640
1200	1485	1390	48	32	M45	-	1160	-

a Con 8 orificios para tornillos

\*Inoxidable con plazo, a consultar.





Tipo 05

## Tipo 05 PN25 (antigua DIN 2527 PN25)

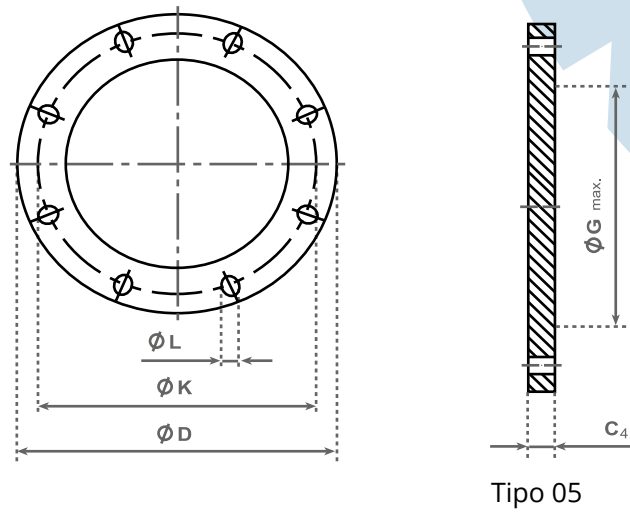
DN	Diámetro Exterior	Diámetro del círculo de tornillos	Diámetro de los orificios de los tornillos	Tornillos		Espesor de la brida	Diámetro del reborde	Peso aprox. (kg)
	D	K	L	Número	Tamaño	C4	Gmax	
10 a 150	Utilizar las medidas PN40							
200	360	310	26	12	M24	30	190	22,5
250	425	370	30	12	M27	32	235	33,5
300	485	430	30	16	M27	34	285	46,3
350	555	490	33	16	M30	38	332	68,1
400	620	550	36	16	M33	40	380	39,7
450	670	600	36	20	M33	50	425	130
500	730	660	36	20	M33	51	475	159
600	845	770	39	20	M36	66	575	278
700	960	875	42	24	M39	b	-	-
800	1085	990	48	24	M45		-	-
900	1185	1090	48	28	M45		-	-
1000	1320	1210	56	28	M52		-	-

**b** A especificar por el cliente.

\*Inoxidable con plazo, a consultar.

# Bridas para Soldar de Acero Carbono

EN 1092-1



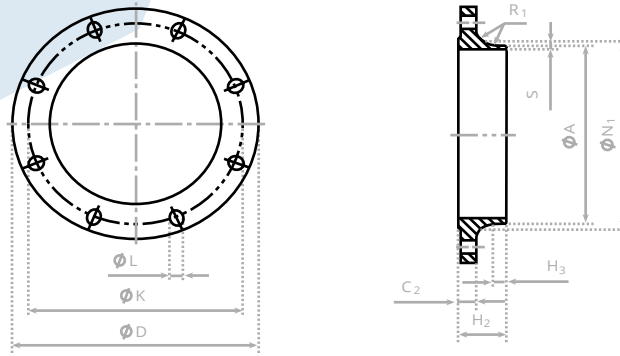
## Tipo 05 PN40 (antigua DIN 2527 PN40)

DN	Diámetro Exterior	Diámetro del círculo de tornillos	Diámetro de los orificios de los tornillos	Tornillos		Espesor de la brida	Diámetro del reborde	Peso aprox. (kg)
	D	K	L	Número	Tamaño	C4	Gmax	
10	90	60	14	4	M12	16	-	0,722
15	95	65	14	4	M12	16	-	0,813
20	105	75	14	4	M12	18	-	1,14
25	115	85	14	4	M12	18	-	1,38
32	140	100	18	4	M16	18	-	2,03
40	150	110	18	4	M16	18	-	2,35
50	165	125	18	4	M16	20	-	3,2
65	185	145	18	8	M16	22	55	4,29
80	200	160	18	8	M16	24	70	5,54
100	235	190	22	8	M20	24	90	7,6
125	270	220	26	8	M24	26	115	10,8
150	300	250	26	8	M24	28	140	14,6
200	375	320	30	12	M27	36	190	28,8
250	450	385	33	12	M30	38	235	44,4
300	515	450	33	16	M30	42	285	64,2
350	580	510	36	16	M33	46	330	83,5
400	660	585	39	16	M36	50	380	127
450	685	610	39	20	M36	57	425	154
500	755	670	42	20	M39	57	475	188
600	890	795	48	20	M45	72	575	331

\*Inoxidable con plazo, a consultar

# Bridas para Soldar de Acero Carbono

EN 1092-1



Tipo 11

## Tipo 11 PN6 (antigua DIN 2631 PN6)

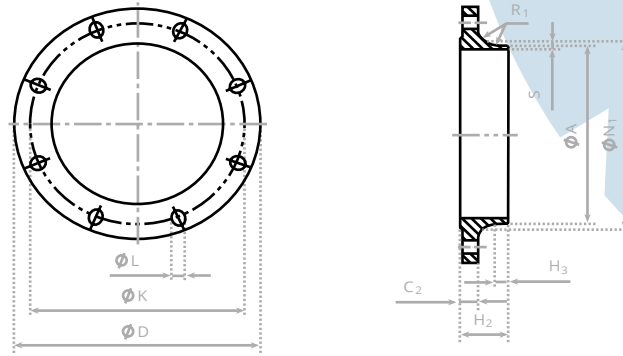
DN	Diámetro Exterior	Diámetro del círculo de tornillos	Diámetro orificios tornillos	Tornillos		Diámetro exterior del cuello	Espesor de la brida	Longitud		Diámetros del cuello	Radio de acoplamiento	Espesor de la pared	Peso aprox. (kg)
	D	K	L	Número	Tamaño	A	C2	H2	H3	N1	R1	S	
10	75	50	11	4	M10	17,2	12	28	6	26	4	2	0,353
15	80	55	11	4	M10	21,3	12	30	6	30	4	2	0,408
20	90	65	11	4	M10	26,9	14	32	6	38	4	2,3	0,621
25	100	75	11	4	M10	33,7	14	35	6	42	4	2,6	0,762
32	120	90	14	4	M12	42,4	14	35	6	55	6	2,6	1,11
40	130	100	14	4	M12	48,3	14	38	7	62	6	2,6	1,26
50	140	110	14	4	M12	60,3	14	38	8	74	6	2,9	1,43
65	160	130	14	4	M12	76,1	14	38	9	88	6	2,9	1,77
80	190	150	18	4	M16	88,9	16	42	10	102	8	3,2	2,88
100	210	170	18	4	M16	114,3	16	45	10	130	8	3,6	3,41
125	240	200	18	8	M16	139,7	18	48	10	155	8	4	4,65
150	265	225	18	8	M16	168,3	18	48	12	184	10	4,5	5,5
200	320	280	18	8	M16	219,1	20	55	15	236	10	6,3	8,6
250	375	335	18	12	M16	273	22	60	15	290	12	6,3	11,7
300	440	395	22	12	M20	323,9	22	62	15	342	12	7,1	15,3
350	490	445	22	12	M20	355,6	22	62	15	385	12	7,1	20,3
400	540	495	22	16	M20	406,4	22	65	15	438	12	7,1	23,1
450	595	550	22	16	M20	457	22	65	15	492	12	7,1	27
500	645	600	22	20	M20	508	24	68	15	538	12	7,1	30,8
600	755	705	26	20	M24	610	30	70	16	640	12	7,1	44
700	860	810	26	24	M24	711	30	76	16	740	12	8	53,7
800	975	920	30	24	M27	813	30	76	16	842	12	8	64,4
900	1075	1020	30	24	M27	914	34	78	16	942	12	8	79,2
1000	1175	1120	30	28	M27	1016	38	82	16	1045	16	8	98,6
1200	1405	1340	33	32	M30	1219	42	104	20	1248	16	8,8	152
1400	1630	1560	36	36	M33	1422	56	114	20	1452	16	8,8	246
1600	1830	1760	36	40	M33	1626	63	119	20	1655	16	10	309
1800	2045	1970	39	44	M36	1829	69	133	20	1855	16	11	400
2000	2265	2180	42	48	M39	2032	74	146	25	2058	16	12,5	516
2200	2475	2390	42	52	M39	2235	81	154	25	2260	18	14	645
2400	2685	2600	42	56	M39	2438	87	168	25	2462	18	15	786
2600	2905	2810	48	60	M45	2620	91	175	25	2665	18	16	1021
2800	3115	3020	48	64	M45	2820	101	188	30	2865	18	17	1256
3000	3315	3220	48	68	M45	3020	102	192	30	3068	18	20	1404
3200	5525	3430	48	72	M45	3220	106	202	30	3272	20	20	1617
3400	3735	3640	48	76	M45	3420	110	214	35	3475	20	22	1877
3600	3970	3860	56	80	M52	3620	124	229	35	3678	20	22	2366

b A especificar por el cliente.

\*Inoxidable con plazo, a consultar

# Bridas para Soldar de Acero Carbono

EN 1092-1



Tipo 11

## Tipo 11 PN10 (antigua DIN 2632 PN10)

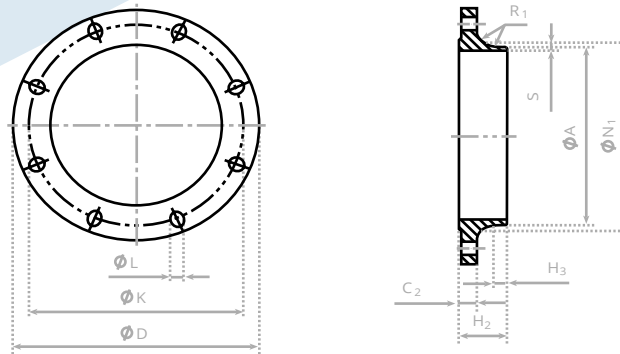
DN	Diámetro Exterior	Diámetro del círculo de tornillos	Diámetro orificios tornillos	Tornillos		Diámetro exterior del cuello	Espesor de la brida	Longitud		Diámetros del cuello	Radio de acoplamiento	Espesor de la pared	Peso aprox. (kg)
	D	K	L	Número	Tamaño	A	C2	H2	H3	N1	R1	S	
10 a 40	Utilizar las medidas PN40												
50 a 150	Utilizar las medidas PN16												
200	340	295	22	8	M20	219,1	24	62	16	234	10	6,3	11,6
250	395	350	22	12	M20	273	26	68	16	292	12	6,3	15,8
300	445	400	22	12	M20	323,9	26	68	16	342	12	7,1	18,3
350	505	460	22	16	M20	355,6	26	68	16	385	12	7,1	25,3
400	565	515	26	16	M24	406,4	26	72	16	440	12	7,1	30,6
450	615	565	26	20	M24	457	28	72	16	488	12	7,1	35,1
500	670	620	26	20	M24	508	28	75	16	542	12	7,1	40,5
600	780	725	30	20	M27	610	30	82	18	642	12	8	52,9
700	895	840	30	24	M27	711	35	85	18	746	12	8,8	75,8
800	1015	950	33	24	M30	813	38	96	18	850	12	8,8	102
900	1115	1050	33	28	M30	914	38	99	20	950	12	12,5	121
1000	1230	1160	36	28	M33	1016	44	105	20	1052	16	12,5	161
1200	1455	1380	39	32	M36	1219	55	132	25	1256	16	12,5	258
1400	1675	1590	42	36	M39	1422	65	143	25	1460	16	14,2	371
1600	1915	1820	48	40	M45	1626	75	159	25	1666	16	16	547
1800	2115	2020	48	44	M45	1829	85	175	30	1868	16	17,5	691
2000	2325	2230	48	48	M45	2032	90	186	30	2072	16	17,5	830
2200	2550	2440	56	52	M52	2235	100	202	35	2275	18	20	1073
2400	2760	2650	56	56	M52	2438	110	218	35	2478	18	22,2	1329
2600	2960	2850	56	60	M52	2620	110	224	40	2680	18	25	1574
2800	3180	3070	56	64	M52	2820	124	244	40	2882	18	25	1987
3000	3405	3290	62	68	M56	3020	132	257	45	3085	18	32	2476

**a** En las bridas de tipo 21 el diámetro exterior del casquillo se corresponde, aproximadamente, con el diámetro exterior del tubo.

**b** A especificar por el cliente.

**c** Utilización limitada hasta DN 600.

\*Inoxidable con plazo, a consultar



Tipo 11

## Tipo 11 PN16 (antigua DIN 2633 PN16)

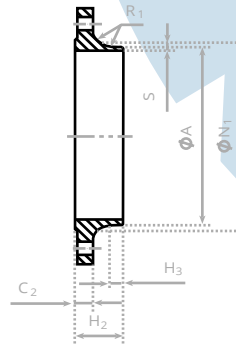
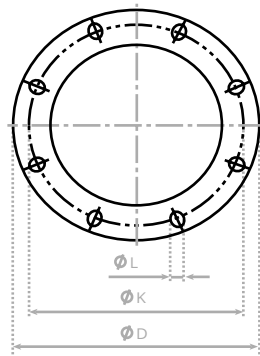
DN	Diámetro Exterior	Diámetro del círculo de tornillos	Diámetro orificios tornillos	Tornillos		Diámetro exterior del cuello	Espesor de la brida	Longitud		Diámetros del cuello	Radio de acoplamiento	Espesor de la pared	Peso aprox. (kg)
	D	K	L	Número	Tamaño	A	C2	H2	H3	N1	R1	S	
10 a 40	Utilizar las medidas PN40												
50	165	125	18	4	M16	60,3	18	45	8	74	6	2,9	2,53
65	185	145	18	8a	M16	76,1	18	45	9	92	6	2,9	3,03a
80	200	160	18	8	M16	88,9	20	50	10	105	6	3,2	3,92
100	220	180	18	8	M16	114,3	20	52	10	131	8	3,6	4,62
125	250	210	18	8	M16	139,7	22	55	10	156	8	4	6,3
150	285	240	22	8	M20	168,3	22	55	12	184	10	4,5	7,81
200	340	295	22	12	M20	219,1	24	62	16	235	10	6,3	11,5
250	405	355	26	12	M24	273	26	70	16	292	12	6,3	16,7
300	460	410	26	12	M24	323,9	28	78	16	344	12	7,1	22,1
350	520	470	26	16	M24	355,6	30	82	16	390	12	8	32,8
400	580	525	30	16	M27	406,4	32	85	16	445	12	8	41,1
450	640	585	30	20	M27	457	34	83	16	490	12	8	50,6
500	715	650	33	20	M30	508	36	84	16	548	12	8	66,2
600	840	770	36	20	M33	610	40	88	18	670	12	10	104
700	910	840	36	24	M33	711	40	104	18	755	12	10	96,5
800	1025	950	39	24	M36	813	41	108	20	855	12	12,5	122
900	1125	1050	39	28	M36	914	48	118	20	955	12	12,5	155
1000	1255	1170	42	28	M39	1016	59	137	22	1058	16	12,5	233
1200	1485	1390	48	32	M45	1219	78	160	30	1262	16	14,2	390
1400	1685	1590	48	36	M45	1422	84	177	30	1465	16	16	495
1600	1930	1820	56	40	M52	1626	102	204	35	1668	16	17,5	760
1800	2130	2020	56	44	M52	1829	110	218	35	1870	16	20	929
2000	2345	2230	62	48	M56	2032	124	238	40	2072	16	22	1185

**b** Pueden suministrarse con 4 orificios. Si se requieren bridas de acero con 4 orificios pueden suministrarse si existe un acuerdo entre el fabricante y el cliente.

\*Inoxidable con plazo, a consultar

# Bridas para Soldar de Acero Carbono

EN 1092-1

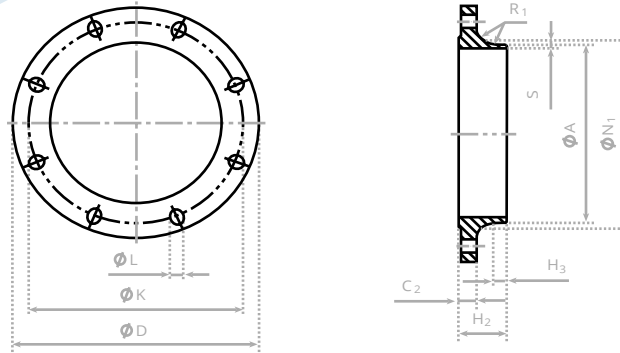


Tipo 11

## Tipo 11 PN25 (antigua DIN 2634 PN25)

DN	Diámetro Exterior	Diámetro del círculo de tornillos	Diámetro orificios tornillos	Tornillos		Diámetro exterior del cuello	Espesor de la brida	Longitud		Diámetros del cuello	Radio de acoplamiento	Espesor de la pared	Peso aprox. (kg)
	D	K	L	Número	Tamaño	A	C2	H2	H3	N1	R1	S	
10 a 150	Utilizar las medidas PN40												
200	360	310	26	12	M24	219,1	30	80	16	244	10	6,3	17,1
250	425	370	30	12	M27	273	32	88	18	298	12	7,1	24,3
300	485	430	30	16	M27	323,9	34	92	18	352	12	8	31,8
350	555	490	33	16	M30	355,6	38	100	20	398	12	8	48,8
400	620	550	36	16	M33	406,4	40	110	20	452	12	8,8	63,3
450	670	600	36	20	M33	457	46	110	20	500	12	8,8	76
500	730	660	36	20	M33	508	48	125	20	558	12	10	97
600	845	770	39	20	M36	610	48	125	20	660	12	11	121
700	960	875	42	24	M39	711	50	129	20	760	12	14,2	155
800	1085	990	48	24	M45	813	53	138	22	864	12	16	205
900	1185	1090	48	28	M45	914	57	148	24	968	12	17,5	249
1000	1320	1210	56	28	M52	1016	63	160	24	1070	16	20	338

\*Inoxidable con plazo, a consultar



Tipo 11

## Tipo 11 PN40 (antigua DIN 2635 PN40)

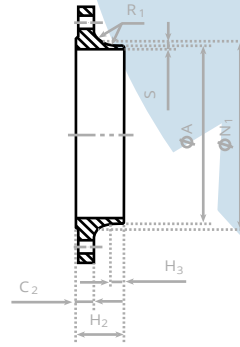
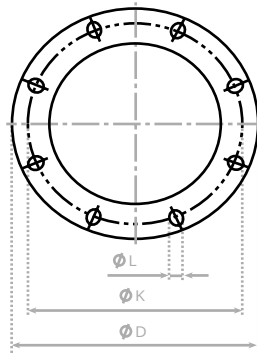
DN	Diámetro Exterior	Diámetro del círculo de tornillos	Diámetro orificios tornillos	Tornillos		Diámetro exterior del cuello	Espesor de la brida	Longitud		Diámetros del cuello	Radio de acoplamiento	Espesor de la pared	Peso aprox. (kg)
	D	K	L	Número	Tamaño	A	C2	H2	H3	N1	R1	S	
10	90	60	14	4	M12	17,2	16	35	6	28	4	2	0,678
15	95	65	14	4	M12	21,3	16	38	6	32	4	2	0,768
20	105	75	14	4	M12	26,9	18	40	6	40	4	2,3	1,09
25	115	85	14	4	M12	33,7	18	40	6	46	4	2,6	1,3
32	140	100	18	4	M16	42,4	18	42	6	56	6	2,6	1,91
40	150	110	18	4	M16	48,3	18	45	7	64	6	2,6	2,15
50	165	125	18	4	M16	60,3	20	48	8	75	6	2,9	2,85
65	185	145	18	8	M16	76,1	22	52	10	90	6	2,9	3,68
80	200	160	18	8	M16	88,9	24	58	12	105	8	3,2	4,78
100	235	190	22	8	M20	114,3	24	65	12	134	8	3,6	6,46
125	270	220	26	8	M24	139,7	26	68	12	162	8	4	8,86
150	300	250	26	8	M24	168,3	28	75	12	192	10	4,5	11,7
200	375	320	30	12	M27	219,1	34	88	16	244	10	6,3	21
250	450	385	33	12	M30	273	38	105	18	306	12	7,1	34,2
300	515	450	33	16	M30	323,9	42	115	18	362	12	8	47,6
350	580	510	36	16	M33	355,6	46	125	20	408	12	8,8	69,3
400	660	585	39	16	M36	406,4	50	135	20	462	12	11	98
450	685	610	39	20	M36	457	57	135	20	500	12	12,5	105
500	755	670	42	20	M39	508	57	140	20	562	12	14,2	130
600	890	795	48	20	M45	610	72	150	20	666	12	16	209
700	b												
800													
900													
1000													
1200													

**b** Sólo están fijadas las dimensiones de acoplamiento

\*Inoxidable con plazo, a consultar

# Bridas para Soldar de Acero Carbono

EN 1092-1



Tipo 11

## Tipo 11 PN63 (antigua DIN 2636 PN64)

DN	Diámetro Exterior	Diámetro del círculo de tornillos	Diámetro orificios tornillos	Tornillos		Diámetro exterior del cuello	Espesor de la brida	Longitud		Diámetros del cuello	Radio de acoplamiento	Espesor de la pared	Peso aprox. (kg)
	D	K	L	Número	Tamaño	A	C2	H2	H3	N1	R1	S	
10	100	70	14	4	M12	17,2	20	45	6	32	4	2	0,678
15	105	75	14	4	M12	21,3	20	45	6	34	4	2	0,768
20	130	90	18	4	M16	26,9	22	48	8	42	4	2,6	1,09
25	140	100	18	4	M16	33,7	24	58	8	52	4	2,6	1,3
32	155	110	22	4	M20	42,4	24	60	8	62	6	2,9	1,91
40	170	125	22	4	M20	48,3	26	62	10	70	6	2,9	2,15
50	180	135	22	4	M20	60,3	26	62	10	82	6	4	4,51
65	205	160	22	8	M20	76,1	26	68	12	98	6	4	5,58
80	215	170	22	8	M20	88,9	28	72	12	112	8	4,5	6,68
100	250	200	26	8	M24	114,3	30	78	12	138	8	4,5	9,27
125	295	240	30	8	M27	139,7	34	88	12	160	8	5,6	14,5
150	345	280	33	8	M30	168,3	36	95	12	202	10	6,3	21,4
200	415	345	36	12	M33	219,1	42	110	16	256	10	7,1	34,1
250	470	400	36	12	M33	273	46	125	18	316	12	8,8	48,3
300	530	460	36	16	M33	323,9	52	140	18	372	12	11	67,5
350	600	525	39	16	M36	355,6	56	150	20	420	12	12,6	97,8
400	670	585	42	16	M39	406,4	60	160	20	475	12	14,2	129

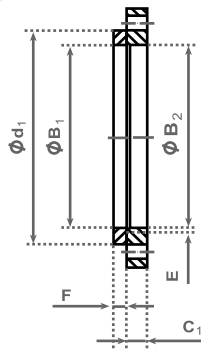
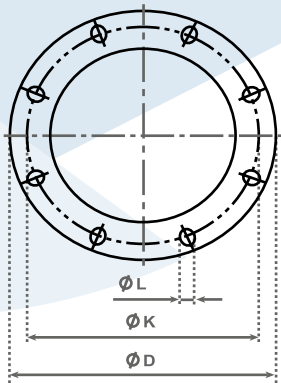
## Tipo 11 PN100 (antigua DIN 2637 PN100)

DN	Diámetro Exterior	Diámetro del círculo de tornillos	Diámetro orificios tornillos	Tornillos		Diámetro exterior del cuello	Espesor de la brida	Longitud		Diámetros del cuello	Radio de acoplamiento	Espesor de la pared	Peso aprox. (kg)
	D	K	L	Número	Tamaño	A	C2	H2	H3	N1	R1	S	
10	100	70	14	4	M12	17,2	20	45	6	32	4	2	1,09
15	105	75	14	4	M12	21,3	20	45	6	34	4	3,2	1,2
20	130	90	18	4	M16	26,9	22	48	8	42	4	3,2	2,02
25	140	100	18	4	M16	33,7	24	58	8	52	4	3,6	2,63
32	155	110	22	4	M20	42,4	24	60	8	62	6	3,6	3,2
40	170	125	22	4	M20	48,3	26	62	10	70	6	3,6	4,07
50	195	145	26	4	M24	60,3	28	68	10	90	6	4	5,02
65	220	170	26	8	M24	76,1	30	76	12	108	6	4	7,57
80	230	180	26	8	M24	88,9	32	78	12	120	8	5	8,82
100	265	210	30	8	M27	114,3	36	90	12	150	8	5,6	13,1
125	315	250	33	8	M30	139,7	40	105	12	180	8	6,3	21
150	355	290	33	12	M30	168,3	44	115	12	210	10	8	28,3
200	430	360	36	12	M33	219,1	52	130	16	278	10	8,8	80,2
250	505	430	39	12	M36	273	60	157	18	340	12	10	81,4
300	585	500	42	16	M39	323,9	68	170	18	400	12	12,5	118
350	655	560	48	16	M45	355,6	74	189	20	460	12	14,2	169

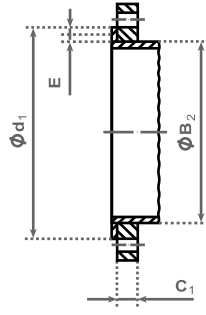


# Bridas para Soldar de Acero Carbono

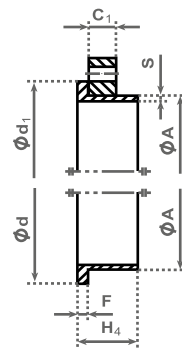
EN 1092-1



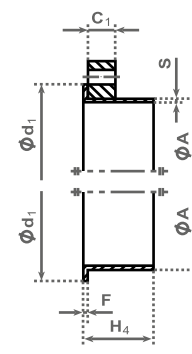
Tipo 02 y 32



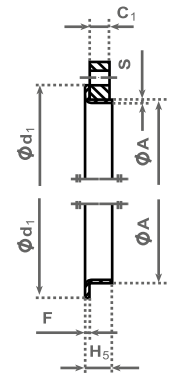
Tipo 02 y 33



Tipo 02 y 35



Tipo 02 y 36



Tipo 02 y 37

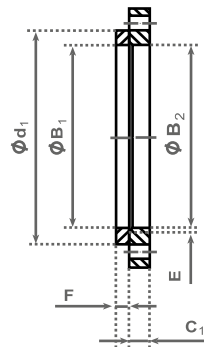
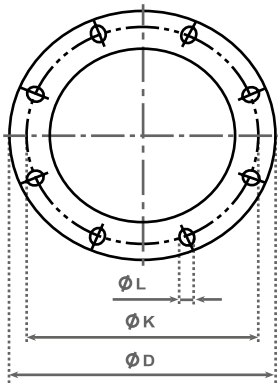
## Tipo 02 PN6 (antigua DIN 2641 PN6)

DN	Dm. Ext.	Dm. del círculo de tornillos	Dm. orificios tornillos	Tornillos		Dm. Ext. del cuello	Dm. del orificio de la brida			Espesor de la brida	Chaflán	Espesor del collarín					Longitud	Peso aprox. (kg)								
				Num.	Tam.		A	B1	B2			C1	E	F					H4	H5						
	D	K	L	Num.	Tam.	A	B1	B2	C1	E	F					H4	H5									
Tipo de Brida																										
02						35-37			32		02		2		02											
10	75	50	11	4	M10	17,2	18	21	12	3	10	5	2	2,5	28	35	7	0,345	0,056	0,08	0,05	0,02				
15	80	55	11	4	M10	21,3	22	25	12	3	10	5	2	2,5	30	38	7	0,388	0,069	0,09	0,06	0,03				
20	90	65	11	4	M10	26,9	27,5	31	14	4	10	6	2,5	3	32	40	8	0,568	0,108	0,17	0,1	0,06				
25	100	75	11	4	M10	33,7	34,5	38	14	4	10	7	2,5	3	35	40	10	0,688	0,149	0,26	0,15	0,08				
32	120	90	14	4	M12	42,4	43,5	46	16	5	10	8	3	3	35	42	12	1,12	0,185	0,36	0,26	0,1				
40	130	100	14	4	M12	48,3	49,5	53	16	5	10	8	3	3	38	45	15	1,29	0,244	0,45	0,31	0,13				
50	140	110	14	4	M12	60,3	61,5	65	16	5	12	8	3	3	38	45	20	1,42	0,319	0,53	0,36	0,18				
65	160	130	14	4	M12	76,1	77,5	81	16	6	12	8	3	3	38	45	20	1,76	0,451	0,7	0,47	0,24				
80	190	150	18	4	M16	88,9	90,5	94	18	6	12	10	3	4	42	50	25	2,84	0,606	1	0,57	0,42				
100	210	170	18	4	M16	114,3	116	120	18	6	14	10	4	4	45	52	25	3,1	0,729	1,3	0,73	0,49				
125	240	200	18	8	M16	139,7	141,5	145	20	6	14	10	4	4	48	55	25	4,12	1	1,9	1,2	0,62				
150	265	225	18	8	M16	168,3	170,5	174	20	6	14	10	5	4	48	55	25	4,53	1,01	2,4	1,4	0,71				
200	320	280	18	8	M16	219,1	221,5	226	22	6	16	11	5	5	55	62	30	6,51	1,73	3,9	2,03	1,1				
250	375	335	18	12	M16	273	276,5	281	24	8	18	12	8		60	68	-	8,32	2,32	5,8	2,65	-				
300	440	395	22	12	M20	323,9	327,5	333	24	8	18	12	8		62	68	-	11,1	2,88	6,8	3,12	-				
350	490	445	22	12	M20	355,6	359,5	365	26	8	18	13	8		62	68	-	15,9	4,77	9,5	4	-				
400	540	495	22	16	M20	406,4	411	416	28	8	20	14	8		65	72	-	18,8	5,83	11,6	4,73	-				
450	595	550	22	16	M20	457	462	467	30	8	20	15	8	-	72	72	-	23,3	7,02	15	5,3	-				
500	645	600	22	20	M20	508	513,5	519	30	8	22	16	8	-	75	75	-	24,9	8,3	15,9	6,1	-				
600	755	705	26	20	M24	610	616,5	622	32	8	22	16	-	-	70	-	-	33	9,34	23	-	-				
700	860	810	26	24	M24	711		721	40	4	-	16	-	-	70	-	-	-	-	30,9	-	-				
800	975	920	30	24	M27	813		824	44	4	-	16	-	-	70	-	-	-	-	41,5	-	-				
900	1075	1020	30	24	M27	914	b	926	48	4	-	16	-	-	70	-	-	-	-	50	-	-				
1000	1175	1120	30	28	M27	1016		1028	52	4	-	18	-	-	70	-	-	-	-	58,9	-	-				
1200	1405	1340	33	32	M30	1219		1234	60	5	-	20	-	-	90	-	-	-	-	93,2	-	-				

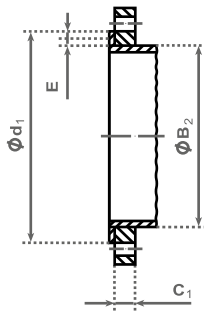
b A especificar por el cliente.  
\*Inoxidable con plazo, a consultar

# Bridas para Soldar de Acero Carbono

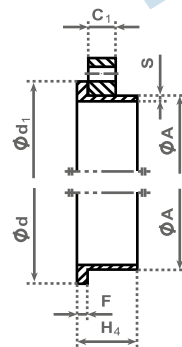
EN 1092-1



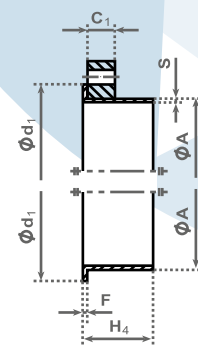
Tipo 02 y 32



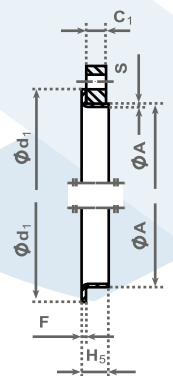
Tipo 02 y 33



Tipo 02 y 35



Tipo 02 y 36

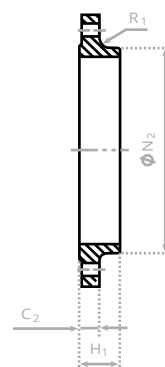
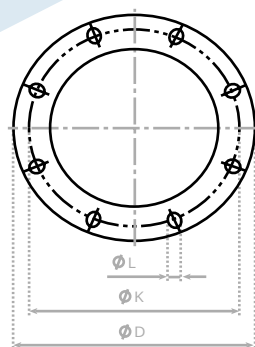


Tipo 02 y 37

## Tipo 02 PN10 (antigua DIN 2642 PN10)

DN	Dm. Ext.	Dm. del círculo de tornillos	Dm. orificios tornillos	Tornillos		Dm. Ext. del cuello			Dm. del orificio de la brida			Espesor de la brida	Chaflán	Espesor del collarín				Longitud		Peso aprox. (kg)				
				Num.	Tam.	A	B1	B2	C1	E	F			H4	H5									
	D	K	L	Tipo de Brida																				
02				35-37			32	02	2	02	32	35	36	37	35	36	37	02	32	35	36	37		
10	90	60	14	4	M12	17,2	18	21	14	3	12	5	2	2,5	35	35	7	0,591	0,094	0,08	0,05	0,02		
15	95	65	14	4	M12	21,3	22	25	14	3	12	5	2	2,5	38	38	7	0,654	0,114	0,09	0,06	0,03		
20	105	75	14	4	M12	26,9	27,5	31	16	4	14	6	2,5	3	40	40	8	0,909	0,225	0,17	0,1	0,06		
25	115	85	14	4	M12	33,7	34,5	38	16	4	14	7	2,5	3	40	40	10	1,08	0,296	0,26	0,15	0,08		
32	140	100	18	4	M16	42,4	43,5	47	18	5	14	8	3	3	42	42	12	1,77	0,362	0,36	0,26	0,1		
40	150	110	18	4	M16	48,3	49,5	53	18	5	14	8	3	3	45	45	15	2,02	0,457	0,45	0,31	0,13		
50	165	125	18	4	M16	60,3	61,5	65	20	5	16	8	3	4	45	45	20	2,52	0,653	0,53	0,36	0,18		
65	185	145	18	8	M16	76,1	77,5	81	20	6	16	8	3	4	45	45	20	3,05a	0,876	0,7	0,47	0,24		
80	200	160	18	8	M16	88,9	90,5	94	20	6	16	10	3	4	50	50	25	3,48	1,07	1	0,57	0,42		
100	220	180	18	8	M16	114,3	116	120	22	6	18	10	4	4	52	52	25	4,2	1,28	1,3	0,73	0,49		
125	250	210	18	8	M16	139,7	141,5	145	22	6	18	10	4	4	55	55	25	5,21	1,7	1,9	1,2	0,62		
150	285	240	22	8	M20	168,3	170,5	174	24	6	20	10	4	4	55	55	25	6,89	1,96	2,4	1,4	0,71		
200	340	295	22	8	M20	219,1	221,5	226	24	6	20	11	5	4	62	62	30	8,87	2,81	3,9	2,03	1,1		
250	395	350	22	12	M20	273	276,5	281	26	8	22	12	8	-	68	68	-	11,2	3,52	5,8	2,65	-		
300	445	400	22	12	M20	323,9	327,5	333	26	8	22	12	8	-	68	68	-	12,8	4,02	6,8	3,12	-		
350	505	460	22	16	M20	355,6	359,5	365	30	8	22	13	8	-	68	68	-	19,4	7,55	9,5	4	-		
400	565	515	26	16	M24	406,4	411	416	32	8	24	14	8	-	72	72	-	26,4	9,38	11,6	4,73	-		
450	615	565	26	20	M24	457	462	467	36	8	24	15	-	-	72	-	-	32,2	10,3	15	-	-		
500	670	620	26	20	M24	508	513,5	519	38	8	26	16	-	-	75	-	-	38,5	12,6	15,9	-	-		
600	780	725	30	20	M27	610	616,5	622	42	8	26	18	-	-	80	-	-	52,2	14,3	23	-	-		
700	895	840	30	24	M27	711		721	50	8	-	20	-	-	80	-	-	79,4	-	30,9	-	-		
800	1015	950	33	24	M30	813		824	56	8	-	20	-	-	90	-	-	112	-	41,5	-	-		
900	1115	1050	33	28	M30	914	b	926	62	8	-	22	-	-	95	-	-	135	-	50	-	-		
1000	1230	1160	36	28	M33	1016		1028	70	8	-	24	-	-	95	-	-	180	-	58,9	-	-		
1200	1455	1380	39	32	M36	1219		1234	83	8	-	26	-	-	115	-	-	278	-	93,2	-	-		

- a Con 8 orificios para tornillos.
- b A especificar por el cliente.
- c Utilización limitada hasta DN 600.
- \*Inoxidable con plazo, a consultar



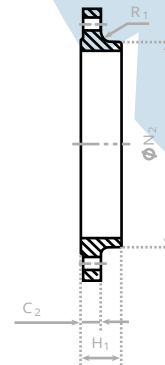
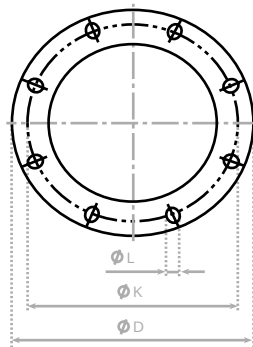
Tipo 13

## Tipo 13 PN10 (antigua DIN 2566 PN10)

DN	Diámetro Exterior	Diámetro del círculo de tornillos	Diámetro orificios tornillos	Tornillos		Espesor de la brida	Longitud	Diámetros del cuello	Radio de acoplamiento	Peso aprox. (kg)
	D	K	L	Número	Tamaño	C2	H1	N2	R1	
10	90	60	14	4	M12	16	22	30	4	0,646
15	95	65	14	4	M12	16	22	35	4	0,722
20	105	75	14	4	M12	18	26	45	4	1,04
25	115	85	14	4	M12	18	28	52	4	1,25
32	140	100	18	4	M16	18	30	60	6	1,81
40	150	110	18	4	M16	18	32	70	6	2,06
50	165	125	18	4	M16	18	28	84	6	2,39
65	185	145	18	8	M16	18	32	104	6	2,97a
80	200	160	18	8	M16	20	34	118	6	3,78
100	220	180	18	8	M16	20	40	140	8	4,38
125	250	210	18	8	M16	22	44	168	8	6,07
150	285	240	22	8	M20	22	44	195	10	7,24
200	340	295	22	8	M20	24	44	246	10	10,1
250	395	350	22	12	M20	26	46	298	12	12,8
300	445	400	22	12	M20	26	46	350	12	14,5
350	505	460	22	16	M20	26	53	400	12	22,7
400	565	515	26	16	M24	26	57	456	12	28
450	615	565	26	20	M24	28	63	502	12	32,3
500	670	620	26	20	M24	28	67	559	12	38,7
600	780	725	30	20	M27	30	75	658	12	48,9
700	895	840	30	24	M27	35	-	-	12	-
800	1015	950	33	24	M30	38	-	-	12	-
900	1115	1050	33	28	M30	38	-	-	12	-
1000	1230	1160	36	28	M33	44	-	-	16	-
1200	1455	1380	39	32	M36	55	-	-	16	-

a Con 8 orificios para tornillos.

\*Inoxidable con plazo, a consultar



Tipo 13

## Tipo 13 PN16 (antigua DIN 2566 PN16)

DN	Diámetro Exterior	Diámetro del círculo de tornillos	Diámetro orificios tornillos	Tornillos		Espesor de la brida	Longitud	Radio de acoplamiento	Radio de acoplamiento	Peso aprox. (kg)
	D	K	L	Número	Tamaño	C2	H1	N2	R1	
10	90	60	14	4	M12	16	22	30	4	0,646
15	95	65	14	4	M12	16	22	35	4	0,722
20	105	75	14	4	M12	18	26	45	4	1,04
25	115	85	14	4	M12	18	28	52	4	1,25
32	140	100	18	4	M16	18	30	60	6	1,81
40	150	110	18	4	M16	18	32	70	6	2,06
50	165	125	18	4	M16	18	28	84	6	2,39
65	185	145	18	8b	M16	18	32	104	6	2,97a
80	200	160	18	8	M16	20	34	118	6	3,78
100	220	180	18	8	M16	20	40	140	8	4,38
125	250	210	18	8	M16	22	44	168	8	6,07
150	285	240	22	8	M20	22	44	195	10	7,24
200	340	295	22	12	M20	24	44	246	10	9,8
250	405	355	26	12	M24	26	46	298	12	13,6
300	460	410	26	12	M24	28	46	350	12	17,2
350	520	470	26	16	M24	30	57	400	12	27,9
400	580	525	30	16	M27	32	63	456	12	35,7
450	640	585	30	20	M27	34	68	502	12	45
500	715	650	33	20	M30	36	73	559	12	60,4
600	840	770	36	20	M33	40	83	658	12	94
700	910	840	36	24	M33	40	83	760	12	-
800	1025	950	39	24	M36	41	90	864	12	-
900	1125	1050	39	28	M36	48	94	968	12	-
1000	1255	1170	42	28	M39	59	100	1072	16	-
1200	1485	1390	48	32	M45	78	-	-	16	-

a Con 8 orificios para tornillos.

\*Inoxidable con plazo, a consultar