

# Tubos y accesorios de Acero Inoxidable



## Características

**PRODUCTOS:** Tubo sin soldadura  
Tubo soldado  
Accesorios

**NORMATIVA:** DIN /UNE - EN: En pulgadas y milímetros  
ANSI B36 19: SCH5S/ SCH 10S / SCH 40S / SCH 80S / SCH XS / SCH  
XXS / SCH STD

\*con plazo, a consultar.

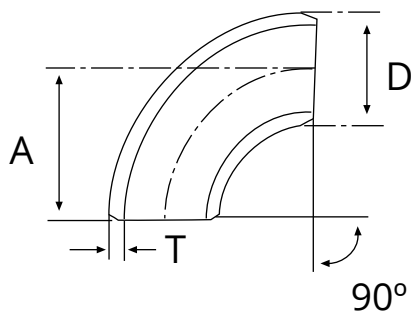
## Características

**DIMENSIONES:** Schedule según ANSI B36.19 y BS6.10

**CALIDADES:** AISI 304, 304L, 316, 316L

NPS	(O.D.) mm	5S	10S	Std. 40S	40	XS 80S	80	XXS
1/8"	10,29		1,24	1,73	1,73	2,41	2,41	
			0,28	0,37	0,37	0,47	0,47	
1/4"	13,72		1,65	2,24	2,24	3,02	3,02	
			0,49	0,64	0,64	0,82	0,82	
3/8"	17,15		1,65	2,31	2,31	3,2	3,2	
			0,63	0,87	0,87	1,12	1,12	
1/2"	21,3	1,65	2,11	2,77	2,77	3,73	3,73	7,47
		0,81	1,02	1,29	1,29	1,64	1,64	2,59
3/4"	26,7	1,65	2,11	2,87	2,87	3,91	3,91	7,82
		1,03	1,3	1,71	1,71	2,23	2,23	3,69
1"	33,4	1,65	2,77	3,38	3,38	4,55	4,55	9,09
		1,31	2,13	2,54	2,54	3,29	3,29	5,53
1.1/4"	42,2	1,65	2,77	3,56	3,56	4,85	4,85	9,7
		1,67	2,73	3,44	3,44	4,53	4,53	7,88
1.1/2"	48,3	1,65	2,77	3,68	3,68	5,08	5,08	10,16
		1,93	3,16	4,11	4,11	5,49	5,49	9,69
2"	60,3	1,65	2,77	3,91	3,91	5,54	5,54	11,07
		2,42	3,99	5,52	5,52	7,6	7,6	13,65
2.1/2"	73	2,11	3,05	5,16	5,16	7,01	7,01	14,02
		3,75	5,34	8,77	8,77	11,59	11,59	20,72
3"	88,9	2,11	3,05	5,49	5,49	7,62	7,62	15,24
		4,59	6,56	11,47	11,47	15,51	15,51	28,11
3.1/2"	101,6	2,11	3,05	5,74	5,74	8,08	8,08	16,15
		5,25	7,53	13,78	13,78	18,92	18,92	34,56
4"	114,3	2,11	3,05	6,02	6,02	8,56	8,56	17,12
		5,93	8,5	16,32	16,32	22,66	22,66	41,66
5"	141,3	2,77	3,4	6,55	6,55	9,53	9,53	19,05
		9,61	11,74	22,1	22,1	31,44	31,44	58,31
6"	168,3	2,77	3,4	7,11	7,11	10,91	10,91	21,95
		11,47	14,04	28,69	28,69	43,21	43,21	80,43
8"	219,1	2,77	3,76	8,18	8,18	12,7	12,7	22,23
		15	20,27	43,2	43,2	65,63	65,63	109,57
10"	273,1	3,4	4,19	9,27	9,27	12,7	15,06	25,4
		22,95	28,2	61,22	61,22	82,8	97,27	157,51
12"	323,9	3,96	4,57	9,53	10,31	12,7	17,45	25,4
		31,72	36,54	75,01	80,94	98,95	133,88	189,82
14"	355,6	3,96	4,78	9,53	11,13	12,7	19,05	
		34,86	41,99	82,58	96	109,04	160,54	
16"	406,4	4,19	4,78	9,53	12,7	12,7	21,41	
		42,2	48,07	94,7	125,2	125,2	206,4	
18"	457,2	4,19	4,78	9,53	14,27	12,7	23,8	
		47,46	54,15	106,83	158,27	141,35	258,29	
20"	508	4,78	5,54	9,53	15,06	12,7	26,19	
		60,23	69,7	118,95	185,89	157,51	315,97	
24"	558,8	5,54	6,35	9,53	17,45	12,7	30,94	
		83,8	95,92	143,20	258,74	360,21	189,2	

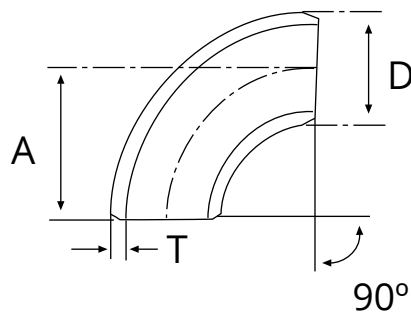
## Codo 90 ANSI Schedule 10



DN	D	T	A=R	Peso
	mm	mm	mm	kg/u.
1/2"	21,34	2,11	--	0,06
3/4"	26,67	2,11	28,6	0,06
1"	33,4	2,77	38,1	0,13
1.1/4"	42,2	2,77	47,6	0,21
1.1/2"	48,26	2,77	57,2	0,29
2"	60,3	2,77	76,2	0,49
2.1/2"	73,02	3,05	95,25	0,8
3"	88,9	3,05	114,3	1,17
4"	114,3	3,05	152,4	2,03
5"	141,3	3,4	190,5	3,51
6"	168,3	3,4	228,6	4,88
8"	219,1	3,76	304,08	9,5

Acero Inoxidable EN 1.4404 / 316 L  
Acero Inoxidable EN 1.4307 / 304 L

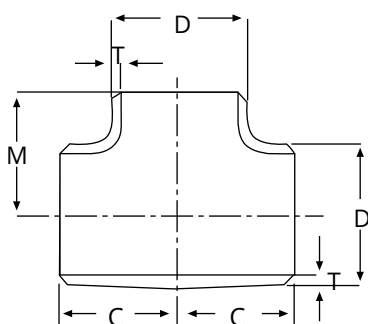
## Codo 90 ANSI Schedule 40



DN	D	T	A=R	Peso
	mm	mm	mm	kg/u.
1/2"	21,34	2,77	--	0,08
3/4"	26,67	2,87	28,45	0,09
1"	33,4	3,38	38,1	0,16
1.1/4"	42,2	3,56	47,75	0,25
1.1/2"	48,26	3,68	57,15	0,4
2"	60,3	3,91	76,2	0,71
2.1/2"	73,02	5,16	95,25	1,34
3"	88,9	5,49	114,3	2,18
4"	114,3	6,02	152,4	4,16
5"	141,3	6,55	190,5	6,85
6"	168,3	7,11	228,6	10,87
8"	219,1	8,18	304,08	21,52

Acero Inoxidable EN 1.4404 / 316 L  
Acero Inoxidable EN 1.4307 / 304 L

## TE ANSI Schedule 10

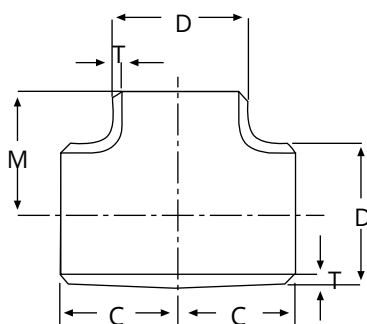


DN	D	T	M	C	Peso
	mm	mm	mm	mm	kg/u.
1/2"	21,34	2,11	25,4	25,4	0,09
3/4"	26,67	2,11	28,7	28,7	0,13
1"	33,4	2,77	38,1	38,1	0,25
1.1/4"	42,2	2,77	47,6	47,75	0,46
1.1/2"	48,26	2,77	57,2	57,15	0,61
2"	60,3	2,77	63,5	63,5	0,8
2.1/2"	73,02	3,05	76,2	76,2	1,16
3"	88,9	3,05	85,7	85,85	1,58
4"	114,3	3,05	104,8	104,9	2,35
5"	141,3	3,4	123,8	123,95	3,86
6"	168,3	3,4	142,9	143	5,45
8"	219,1	3,76	177,8	177,8	8,5

Acero Inoxidable EN 1.4404 / 316 L

Acero Inoxidable EN 1.4307 / 304 L

## TE ANSI Schedule 40



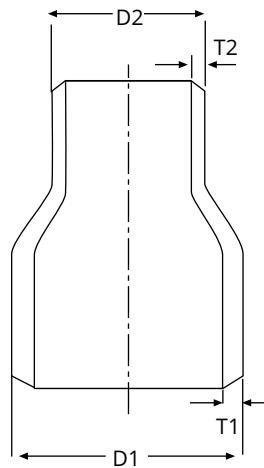
DN	D	T	M	C	Peso
	mm	mm	mm	mm	kg/u.
1/2"	21,34	2,77	25,4	25,4	0,1
3/4"	26,67	2,87	28,7	28,7	0,17
1"	33,4	3,38	38,1	38,1	0,29
1.1/4"	42,2	3,56	47,6	47,75	0,58
1.1/2"	48,26	3,68	57,2	57,15	0,86
2"	60,3	3,91	63,5	63,5	1,28
2.1/2"	73,02	5,16	76,2	76,2	2,02
3"	88,9	5,49	85,7	85,85	3,31
4"	114,3	6,02	104,8	104,9	5,27
5"	141,3	6,55	123,8	123,95	9,4
6"	168,3	7,11	142,9	143	10,59
8"	219,1	8,18	177,8	177,8	20,88

Acero Inoxidable EN 1.4404 / 316 L

Acero Inoxidable EN 1.4307 / 304 L

# Accesorios de Acero Inoxidable

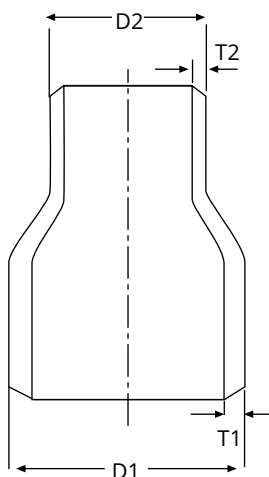
Según ASTM A312



## Reducción Concéntrica Schedule 10

DN	D1	D2	T1	T2	Peso
	mm	mm	mm	mm	kg/u.
3/4" - 1/2"	26,67	21,34	2,11	2,11	0,10
1" - 1/2"	33,40	21,34	2,77	2,11	0,10
1" - 3/4"	33,40	26,67	2,77	2,11	0,13
1.1/4" - 3/4"	42,16	26,67	2,77	2,11	0,15
1.1/4" - 1"	42,16	33,40	2,77	2,11	0,15
1.1/2" - 1/2"	48,16	21,34	2,77	2,11	0,19
1.1/2" - 3/4"	48,26	26,67	2,77	2,11	0,19
1.1/2" - 1"	48,26	33,40	2,77	2,77	0,19
1.1/2" - 1.1/4"	48,26	42,16	2,77	2,77	0,19
2" - 3/4"	60,32	26,67	2,77	2,11	0,29
2" - 1"	60,32	33,40	2,77	2,77	0,29
2" - 1.1/4"	60,32	42,16	2,77	2,77	0,30
2" - 1.1/2"	60,32	48,26	2,77	2,77	0,30
2.1/2" - 1.1/2"	73,02	48,26	3,05	2,77	0,46
2.1/2" - 2"	73,02	60,32	3,05	2,77	0,46
3" - 1.1/2"	88,90	48,26	3,05	2,77	0,57
3" - 2"	88,90	60,32	3,05	2,77	0,57
3" - 2.1/2"	88,90	73,02	3,05	3,05	0,56
4" - 2"	114,30	60,32	3,05	2,77	0,85
4" - 2.1/2"	114,30	73,02	3,05	3,05	0,82
4" - 3"	114,30	88,90	3,05	3,05	0,81
5" - 3"	141,30	88,90	3,40	3,05	1,46
5" - 4"	141,30	114,30	3,40	3,05	1,48
6" - 3"	168,27	88,90	3,40	3,05	1,84
6" - 4"	168,27	114,30	3,40	3,05	1,91
6" - 5"	168,27	141,30	3,40	3,40	1,96
8" - 4"	219,08	114,30	3,76	3,05	2,81
8" - 5"	219,08	141,30	3,76	3,40	3,00
8" - 6"	219,08	168,27	3,76	3,40	2,97

Acero Inoxidable EN 1.4404 / 316 L  
Acero Inoxidable EN 1.4307 / 304 L



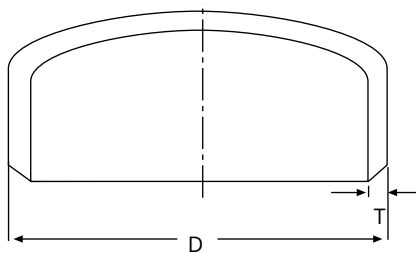
## Reducción Concéntrica Schedule 40

DN	D1	D2	T1	T2	Peso
	mm	mm	mm	mm	kg/u.
3/4" - 1/2"	26,67	21,34	2,87	2,77	0,14
1" - 1/2"	33,4	21,34	3,38	2,77	0,15
1" - 3/4"	33,4	26,67	3,38	2,87	0,16
1.1/4" - 3/4"	42,16	26,67	3,56	2,87	0,22
1.1/4" - 1"	42,16	33,4	3,56	3,38	0,22
1.1/2" - 1/2"	48,16	21,34	3,68	2,77	0,23
1.1/2" - 3/4"	48,26	26,67	3,68	2,87	0,24
1.1/2" - 1"	48,26	33,4	3,68	3,38	0,26
1.1/2" - 1.1/4"	48,26	42,16	3,68	3,56	0,28
2" - 3/4"	60,32	26,67	3,91	2,87	0,36
2" - 1"	60,32	33,4	3,91	3,38	0,4
2" - 1.1/4"	60,32	42,16	3,91	3,56	0,43
2" - 1.1/2"	60,32	48,26	3,91	3,68	0,45
2.1/2" - 1.1/2"	73,02	48,26	5,16	3,68	0,76
2.1/2" - 2"	73,02	60,32	5,16	3,91	0,8
3" - 1.1/2"	88,9	48,26	5,49	3,68	0,93
3" - 2"	88,9	60,32	5,49	3,91	1
3" - 2.1/2"	88,9	73,02	5,49	5,16	1,08
4" - 2"	114,3	60,32	6,02	3,91	1,57
4" - 2.1/2"	114,3	73,02	6,02	5,16	1,66
4" - 3"	114,3	88,9	6,02	5,49	1,74
5" - 3"	141,3	88,9	6,55	5,49	2,85
5" - 4"	141,3	114,3	6,55	6,02	2,98
6" - 3"	168,27	88,9	7,11	5,49	3,97
6" - 4"	168,27	114,3	7,11	6,02	4,07
6" - 5"	168,27	141,3	7,11	6,55	4,29
8" - 4"	219,08	114,3	8,18	6,02	6,54
8" - 5"	219,08	141,3	8,18	6,55	6,7
8" - 6"	219,08	168,27	8,18	7,11	6,94

Acero Inoxidable EN 1.4404 / 316 L

Acero Inoxidable EN 1.4307 / 304 L

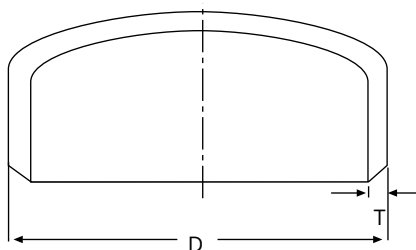
## CAP Schedule 10



DN	D	T	Peso
	mm	mm	kg/u.
1/2"	21,34	2,11	0,041
3/4"	26,67	2,11	0,047
1"	33,4	2,77	0,08
1.1/4"	42,16	2,77	0,102
1.1/2"	48,26	2,77	0,125
2"	60,32	2,77	0,157
2.1/2"	73,02	3,05	0,214
3"	88,9	3,05	0,417
4"	114,3	3,05	0,52
5"	141,3	3,4	0,91
6"	168,27	3,4	1,25
8"	219,08	3,76	3,046

Acero Inoxidable EN 1.4404 / 316 L  
Acero Inoxidable EN 1.4307 / 304 L

## CAP Schedule 40



DN	D	T	Peso
	mm	mm	kg/u.
1/2"	21,34	2,77	0,05
3/4"	26,67	2,87	0,06
1"	33,4	3,88	0,12
1.1/4"	42,16	3,56	0,17
1.1/2"	48,26	3,68	0,23
2"	60,32	3,91	0,27
2.1/2"	73,02	5,16	0,45
3"	88,9	5,49	0,71
4"	114,3	6,02	1,22
5"	141,3	6,55	1,84
6"	168,27	7,11	3,23
8"	219,08	8,18	5,66

Acero Inoxidable EN 1.4404 / 316 L  
Acero Inoxidable EN 1.4307 / 304 L