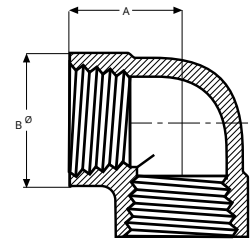


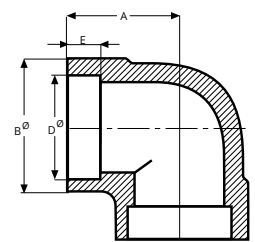
CODO 90° ROSCA NPT ANSI B1.20.1

NW	3000 LB			6000LB		
	A	B Ø	Peso Weight	A	B Ø	Peso Weight
Pulg.	mm	mm	kg	mm	mm	kg
1/4	24,5	25,5	0,14	28,5	33,5	0,30
3/8	28,5	33,5	0,27	33,5	38	0,45
1/2	33,5	38	0,41	38	46	0,72
3/4	38	46	0,65	44,5	55,5	1,15
1	44,5	55,5	0,49	51	62	1,61
1 1/4	51	62	1,30	60,5	75,5	2,67
1 1/2	60,5	75,5	2,21	63,5	84	3,20
2	63,5	84	2,47	86	110	7,94
2 1/2	86	110	7,34	95,5	120,5	9,85
3	95,5	120,5	7,78	114,5	152,5	18,00
4	114,5	152,5	13,28	-	-	-



CODO 90° S.W. - ENCHUFE Y SOLDADURA

NW	3000 lbs.					6000 lbs				
	A	B Ø	D Ø	E	Peso Weight	A	B Ø	D Ø	E	Peso Weight
Pulg.	mm	mm	mm	mm	kg	mm	mm	mm	mm	kg
1/4	24,5	25,5	14	13,5	0,12	-	-	-	-	-
3/8	24,5	25,5	17,5	11	0,10	-	-	-	-	-
1/2	28,5	33,5	21,7	12,5	0,21	33,5	38	21,7	14,5	0,40
3/4	33,5	38	27,1	14,5	0,30	38	46	27,1	16	0,62
1	38	46	33,8	16	0,46	44,5	55,5	33,8	17,5	1,02
1 1/4	44,5	55,5	42,6	17,5	0,67	51	62	42,6	19	1,32
1 1/2	51	62	48,7	19	0,90	60,5	75,5	48,7	22	2,37
2	60,5	75,5	61,1	22	1,36	63,5	84	61,1	22	2,72
2 1/2	76	92	73,8	34,5	2,80	86	110	73,8	30	5,80
3	86	110	89,8	29	4,40	95,5	120,5	89,8	32	8,40
4	114,5	152,5	115,4	48	13,30	114,5	152,5	115,4	35	15,80

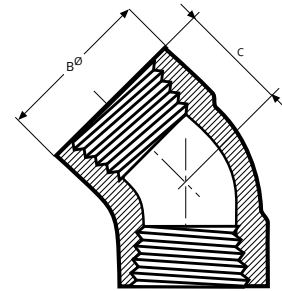


Características

MATERIAL: A 105
ACABADO: Negro o galvanizado.
CERTIFICADO: 3.1.
BAJO CONSULTA: Rosca Gas. Otras Calidades e Inox.
EN STOCK: ASTM A105 negro

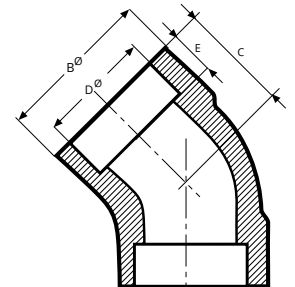
CODO 45° ROSCA NPT ANSI B1.20.1

NW	3000 LB			6000LB		
	B Ø	C	Peso Weight	B Ø	C	Peso Weight
Pulg.	mm	mm	kg	mm	mm	kg
1/4	25,5	19	0,11	38	25,5	0,40
3/8	38	25,5	0,36	38	25,5	0,38
1/2	38	25,5	0,34	46	28,5	0,61
3/4	46	28,5	0,53	55,5	33,5	1,02
1	55,5	33,5	0,92	62	35	1,17
1 1/4	62	35	0,96	75,5	43	2,07
1 1/2	75,5	43	1,93	84	43,5	2,61
2	84	43,5	1,93	101,5	52,5	4,37
2 1/2	101,5	52,5	3,46	120,5	63,5	7,00
3	120,5	63,5	5,45	152,5	79,5	14,16
4	152,5	79,5	9,50	-	-	-



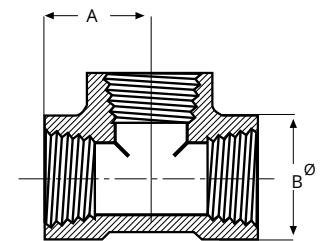
CODO 45° S.W. - ENCHUFE Y SOLDADURA

NW	3000 lbs.					6000 lbs				
	B Ø	C	D Ø	G	Peso Weight	B Ø	C	D Ø	G	Peso Weight
Pulg.	mm	mm	mm	mm	kg	mm	mm	mm	mm	kg
1/4	25,5	19	14	9,5	0,95	-	-	-	-	-
3/8	25,5	19	17,5	11	0,9	-	-	-	-	-
1/2	38	25,5	21,7	11	0,26	38	25,5	21,7	12,5	0,31
3/4	38	25,5	27,1	12,5	0,25	46	28,5	27,1	14,5	0,52
1	46	28,5	33,8	14,5	0,38	55,5	33,5	33,8	16	0,92
1 1/4	55,5	33,5	42,6	16	0,60	62	35	42,6	14,5	1,02
1 1/2	62	35	48,7	16	0,70	75,5	43	48,7	17,5	1,91
2	75,5	43	61,1	17,5	1,13	84	43,5	61,1	15	2,28
2 1/2	101,5	52,5	73,8	24	3,36	101,5	52,5	73,8	20,5	4,04
3	118	63,5	89,8	32	4,70	118	63,5	89,8	28,5	5,80
4	146	79,5	115,4	38	9,00	146	79,5	115,4	38	10,65



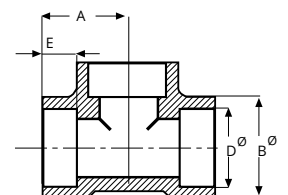
TES ROSCA NPT ANSI B1.20.1

NW	3000 LB			6000LB		
	A	B Ø	Peso Weight	A	B Ø	Peso Weight
Pulg.	mm	mm	kg	mm	mm	kg
1/4	24,5	25,5	0,19	28,5	33,5	0,41
3/8	28,5	33,5	0,38	33,5	38	0,62
1/2	33,5	38	0,56	38	46	0,98
3/4	38	46	0,84	44,5	55,5	1,64
1	44,5	55,5	1,36	51	62	2,19
1 1/4	51	62	1,64	60,5	75,5	3,31
1 1/2	60,5	75,5	3,10	63,5	84	4,42
2	63,5	84	3,17	86	110	8,50
2 1/2	86	110	8,80	95,5	120,5	13,10
3	95,5	120,5	9,50	114,5	152,5	24,00
4	114,5	152,5	17,20	-	-	-



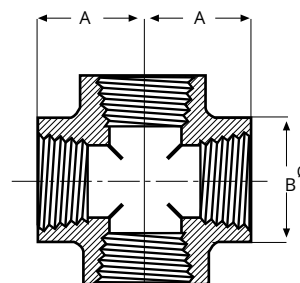
TES S.W. - ENCHUFE Y SOLDADURA

NW	3000 lbs.					6000 lbs				
	A	B Ø	D Ø	E	Peso Weight	A	B Ø	D Ø	E	Peso Weight
Pulg.	mm	mm	mm	mm	kg	mm	mm	mm	mm	kg
1/4	24,5	25,5	14	13,5	0,15	-	-	-	-	-
3/8	24,5	25,5	17,5	11	0,14	-	-	-	-	-
1/2	28,5	33,5	21,7	12,5	0,30	33,5	38	21,7	14,5	0,52
3/4	33,5	38	27,1	14,5	0,38	38	46	27,1	16	0,88
1	38	46	33,8	16	0,60	44,5	55,5	33,8	17,5	0,14
1 1/4	44,5	55,5	42,6	17,5	0,93	51	62	42,6	19	1,79
1 1/2	51	62	48,7	19	1,23	60,5	75,5	48,7	22	3,24
2	60,5	75,5	61,1	22	1,91	63,5	84	61,1	22	3,50
2 1/2	76	92	73,8	34,5	3,70	86	110	73,8	30	8,80
3	86	110	89,8	29	5,50	95,5	120,5	89,8	32	10,50
4	114,5	152,5	115,4	48	19,00	114,5	152,5	115,4	35	22,20



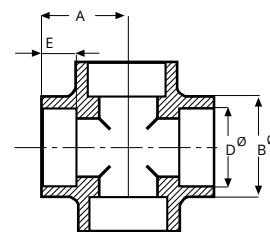
CRUCES ROSCA NPT ANSI B1.20.1

NW	3000 LB			6000LB		
	A	B Ø	Peso Weight	A	B Ø	Peso Weight
Pulg.	mm	mm	kg	mm	mm	kg
1/4	24,5	25,5	0,20	28,5	33,5	0,50
3/8	28,5	33,5	0,43	33,5	38	0,70
1/2	33,5	38	0,65	38	46	1,17
3/4	38	46	1,04	44,5	55,5	1,91
1	44,5	55,5	1,69	51	62	2,55
1 1/4	51	62	1,99	60,5	75,5	4,34
1 1/2	60,5	75,5	3,69	63,5	84	5,16
2	63,5	84	3,77	86	110	12,00
2 1/2	86	110	9,50	95,5	120,5	16,50
3	95,5	120,5	13,00	114,5	152,5	28,00
4	114,5	152,5	19,00	-	-	-



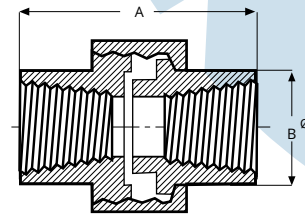
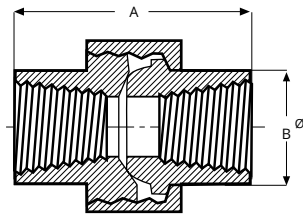
CRUCES S.W. - ENCHUFE Y SOLDADURA

NW	3000 lbs.					6000 lbs				
	A	B Ø	D Ø	E	Peso Weight	A	B Ø	D Ø	E	Peso Weight
Pulg.	mm	mm	mm	mm	kg	mm	mm	mm	mm	kg
1/4	24,5	25,5	14	13,5	0,18	-	-	-	-	-
3/8	24,5	25,5	17,5	11	0,14	-	-	-	-	-
1/2	28,5	33,5	21,7	12,5	0,36	33,5	38	21,7	14,5	0,62
3/4	33,5	38	27,1	14,5	0,44	38	46	27,1	16	1,04
1	38	46	33,8	16	0,75	44,5	55,5	33,8	17,5	1,70
1 1/4	44,5	55,5	42,6	17,5	1,09	51	62	42,6	19	2,11
1 1/2	51	62	48,7	19	1,45	60,5	75,5	48,7	22	3,95
2	60,5	75,5	61,1	22	2,35	63,5	84	61,1	22	4,22
2 1/2	76	92	73,8	34,5	4,50	86	110	73,8	30	11,80
3	86	110	89,8	29	7,80	95,5	120,5	89,8	32	13,20
4	114,5	152,5	115,4	48	21,50	114,5	152,5	115,4	35	26,00



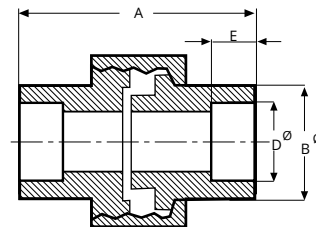
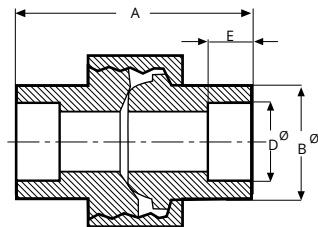
Accesorio Forjado

ASTM-A105 ASME | ANSI B16.11



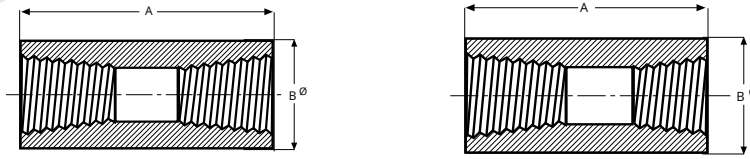
TUERCAS UNIÓN ROSCA NPT ANSI B1.20.1

NW	Pulg.	1/4	3/8	1/2	3/4	1	1 1/4	1 1/2	2	
3000 LB	A	mm	44,5	47,5	54	58,5	63,5	71,5	79,5	92
	B Ø	mm	22	25,5	32	38	44,5	57	63,5	76
	Peso Weight	kg	0,14	0,20	0,35	0,42	0,65	0,97	1,25	2,01



TUERCAS UNIÓN S.W. - ENCHUFE Y SOLDADURA

NW	Pulg.	1/4	3/8	1/2	3/4	1	1 1/4	1 1/2	2	
3000 LB	A min	mm	44,5	47,5	54	58,5	63,5	71,5	79,5	92
	B Ø	mm	22	25,5	32	38	44,5	57	63,5	76
	D Ø	mm	14	17,5	21,7	27,1	33,8	42,6	48,7	61,1
	E	mm	9,5	11	12,5	14,5	16	17,5	19	22
	Peso Weight	kg	0,15	0,22	0,38	0,46	0,70	1,20	1,50	2,57



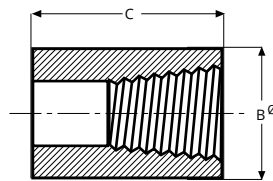
MANGUITO HEMBRA ROSCA NPT ANSI B1.20.1

NW		Pulg.	1/4	3/8	1/2	3/4	1	1 1/4	1 1/2	2	2 1/2	3	4
3000 LB	A	mm	35	38	47,5	51	60,5	66,5	79,5	85,5	92	108	120,5
	B Ø	mm	19	22	29	35	44,5	57	63,5	76	92	108	140
	Peso Weight	kg	0,05	0,06	0,14	0,21	0,41	0,72	1,06	1,40	2,50	3,70	6,50
6000 LB	A	mm	35	38	47,5	51	60,5	66,5	79,5	85,5	92	108	120,5
	B Ø	mm	25,5	32	38	44,5	57	63,5	76	92	108	127	159
	Peso Weight	kg	0,11	0,18	0,31	0,45	0,90	1,10	1,85	2,80	4,10	6,40	10,70



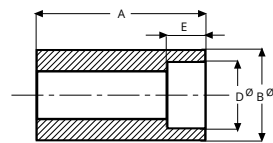
MANGUITO HEMBRA S.W. - ENCHUFE Y SOLDADURA

NW	3000 lbs.					6000 lbs				
	A	B Ø	D Ø	E	Peso Weight	A	B Ø	D Ø	E	Peso Weight
Pulg.	mm	mm	mm	mm	kg	mm	mm	mm	mm	kg
1/4	25,5	22	14	9,5	0,05	-	-	-	-	-
3/8	28,5	25,5	17,5	11	0,06	-	-	-	-	-
1/2	35	31,5	21,7	12,5	0,11	35	38	21,7	12,5	0,14
3/4	38	38	27,1	14,5	0,17	38	44,5	27,1	14,5	0,25
1	44,5	44,5	33,8	16	0,27	44,5	57	33,8	16	0,36
1 1/4	47,5	57	42,6	17,5	0,35	47,5	63,5	42,6	17,5	0,40
1 1/2	51	63,5	48,7	19	0,42	51	76	48,7	19	0,57
2	63,5	76	61,1	22	0,71	63,5	92	61,1	22	1,20
2 1/2	66,5	92	73,8	23,5	1,30	66,5	108	73,8	23,5	1,60
3	70	108	89,8	25,5	1,50	70	127	89,8	25,5	2,18
4	76	140	115,4	28,5	2,50	76	159	115,4	28,5	3,95



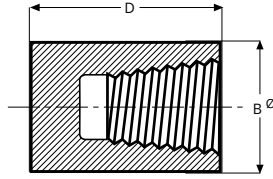
MEDIO MANGUITO HEMBRA ROSCA NPT ANSI B1.20.1

NW		Pulg.	1/4	3/8	1/2	3/4	1	1 1/4	1 1/2	2	2 1/2	3	4
3000 LB	C	mm	17,5	19	24	25,5	30	33,5	39,5	43	46	54	60
	B Ø	mm	19	22	29	35	44,5	57	63,5	76	92	108	140
	Peso Weight	kg	0,02	0,03	0,06	0,09	0,20	0,34	0,49	0,68	1,03	1,54	2,73
6000 LB	C	mm	17,5	19	24	25,5	30	33,5	39,5	43	46	54	60
	B Ø	mm	25,5	32	38	44,5	57	63,5	76	92	108	127	159
	Peso Weight	kg	0,03	0,09	0,15	0,20	0,42	0,52	0,90	1,70	2,10	3,05	5,03



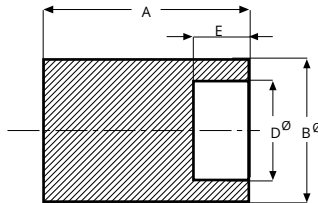
MEDIO MANGUITO HEMBRA S.W. - ENCHUFE Y SOLDADURA

NW	3000 lbs.					6000 lbs				
	A	B Ø	D Ø	E	Peso Weight	A	B Ø	D Ø	E	Peso Weight
Pulg.	mm	mm	mm	mm	kg	mm	mm	mm	mm	kg
1/4	25,5	22	14	9,5	0,05	-	-	-	-	-
3/8	28,5	25,5	17,5	11	0,07	-	-	-	-	-
1/2	35	31,5	21,7	12,5	0,13	35	38	21,7	12,5	0,19
3/4	38	38	27,1	14,5	0,20	38	44,5	27,1	14,5	0,29
1	44,5	44,5	33,8	16	0,33	44,5	57	33,8	16	0,41
1 1/4	47,5	57	42,6	17,5	0,47	47,5	63,5	42,6	17,5	0,60
1 1/2	51	63,5	48,7	19	0,57	51	76	48,7	19	0,80
2	63,5	76	61,1	22	1	63,5	92	61,1	22	1,58
2 1/2	66,5	92	73,8	23,5	1,45	66,5	108	73,8	23,5	2,15
3	70	108	89,8	25,5	2,13	70	127	89,8	25,5	3,15
4	76	140	115,4	28,5	3,65	76	159	115,4	28,5	5,50



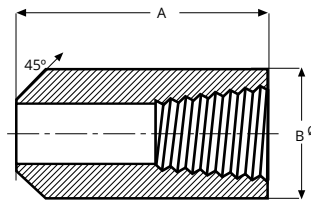
CAP ROSCA NPT ANSI B1.20.1

NW		Pulg.	1/4	3/8	1/2	3/4	1	1 1/4	1 1/2	2	2 1/2	3	4
3000 LB	D	mm	25,5	25,5	32	36,5	41,5	44,5	44,5	47,5	60,5	65	68
	B Ø	mm	19	22	29	35	44,5	57	63,5	76	92	108	140
	Peso Weight	kg	0,04	0,05	0,10	0,17	0,32	0,59	0,69	1,06	1,84	1,65	4,57
6000 LB	D	mm	25,5	30	35	38	46	47,5	47,5	51	63,5	68	74,5
	B Ø	mm	25,5	32	38	44,5	57	63,5	76	92	108	127	159
	Peso Weight	kg	0,05	0,08	0,14	0,20	0,34	0,59	0,76	1,47	2,10	2,00	6,30



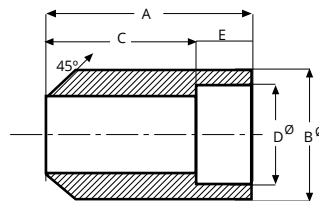
CAP S.W. - ENCHUFE Y SOLDADURA

NW	3000 lbs.					6000 lbs				
	C	B Ø	D Ø	E	Peso Weight	C	B Ø	D Ø	E	Peso Weight
	Pulg.	mm	mm	mm	mm	kg	mm	mm	mm	mm
1/4	17,5	22	14	9,5	0,05	-	-	-	-	-
3/8	19	25,5	17,5	11	0,06	-	-	-	-	-
1/2	22	31,5	21,7	12,5	0,11	25,5	38	21,7	12,5	0,14
3/4	25,5	38	27,1	14,5	0,17	27	44,5	27,1	14,5	0,25
1	27	44,5	33,8	16	0,27	32	57	33,8	16	0,36
1 1/4	30	57	42,6	17,5	0,35	33,5	63,5	42,6	17,5	0,46
1 1/2	32	63,5	48,7	19	0,42	35	76	48,7	19	0,57
2	38	76	61,1	22	0,75	41,5	92	61,1	22	1,20
2 1/2	38	92	73,8	23,5	1,13	41,5	108	73,8	23,5	1,60
3	44,5	108	89,8	25,5	1,50	47,5	127	89,8	25,5	2,18
4	47,5	140	115,4	28,5	2,50	54	159	115,4	28,5	3,45



BOSSES ROSCA NPT ANSI B2.1 B1.20.1

NW		Pulg.	1/4	3/8	1/2	3/4	1	1 1/4	1 1/2	2
3000 LB 6000 LB	A	mm	41,5	44,5	51	51	51	51	51	51
	B Ø	mm	32	35	38	44,5	57	63,5	76	92
	Peso Weight	kg	0,23	0,29	0,37	0,50	0,80	0,90	1,29	1,78

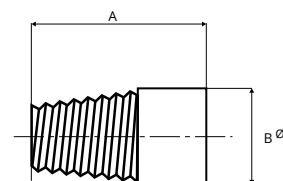


BOSSES S.W. - ENCHUFE Y SOLDADURA

NW		Pulg.	1/4	3/8	1/2	3/4	1	1 1/4	1 1/2	2
3000 LB 6000 LB	A	mm	41,5	44,5	51	51	51	51	51	51
	B Ø	mm	32	35	38	44,5	57	63,5	76	92
	C	mm	32	33,5	38	36,5	35	33,5	32	28,5
	D Ø	mm	14	17,5	21,7	27,1	33,8	42,6	48,7	61,1
	E	mm	9,5	11	12,5	14,5	16	17,5	19	22
Peso Weight	3000 lbs.	kg	0,22	0,29	0,35	0,48	0,76	0,84	1,20	1,71
	6000 lbs	kg	-	-	0,38	0,52	0,82	0,92	1,30	1,85

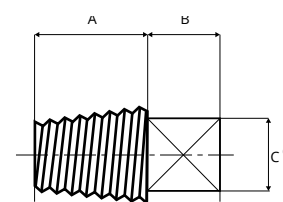
TAPON CABEZA REDONDA Macho NPT

Pulg.	1/4	3/8	1/2	3/4	1	1 1/4	1 1/2	2	2 1/2	3	4
A / mm	41,5	44,5	44,5	44,5	51	51	51	63,5	70	70	76
B Ø / mm	13,5	17,5	21,5	27	33,5	43	48,5	60,5	73	89	114
Peso » Weight kg	0,04	0,07	0,11	0,19	0,33	0,54	0,71	1,41	2,20	3,26	6,02



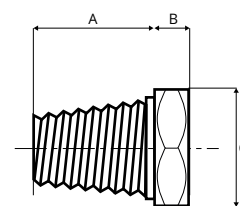
TAPON CABEZA CUADRADA Macho NPT

Pulg.	1/4	3/8	1/2	3/4	1	1 1/4	1 1/2	2	2 1/2	3	4
A / mm	11	12,5	14,5	16	19	20,5	20,5	22	27	29	38
B / mm	6,5	8	9,5	11	12,5	14,5	16	17,5	19	20,5	31,5
C Ø / mm	9,5	11	14,5	16	20,5	24	28,5	33,5	38	42	63,5
Peso » Weight kg	0,01	0,02	0,04	0,08	0,16	0,27	0,38	0,62	0,95	1,54	3,85



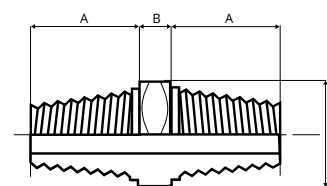
TAPON CABEZA HEXAGONAL Macho NPT

Pulg.	1/4	3/8	1/2	3/4	1	1 1/4	1 1/2	2	2 1/2	3	4
A / mm	16	17,5	19	24	25,5	25,5	25,5	27	40	42	45
B / mm	6,5	8	8	9,5	9,5	14,5	16	17,5	19	20,5	25,5
C / mm	16	17,5	22	27	36,5	46	51	63,5	76	94	118
Peso » Weight kg	0,02	0,04	0,07	0,17	0,24	0,44	0,59	1,15	1,75	2,50	6,00



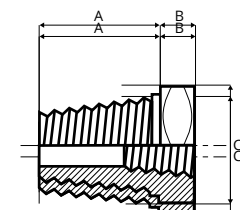
BUSSING HEXAGONAL NPT

Pulg.	1/4	3/8	1/2	3/4	1	1 1/4	1 1/2	2	2 1/2	3	4
A / mm	12,5	14,5	17,5	19	20,5	22	24	25,5	30	38	45
B / mm	5	5	5	6,5	6,5	9,5	9,5	11	12,5	17,5	25,5
C / mm	16	17,5	22	27	36,5	46	51	63,5	76	94	118
Peso » Weight kg	0,09	0,13	0,27	0,05	0,08	0,17	0,16	0,38	0,54	1,17	3,15



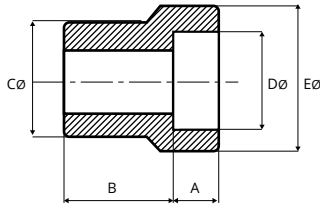
NIPPLE HEXAGONAL MACHO NPT

Pulg.	1/4	3/8	1/2	3/4	1	1 1/4	1 1/2	2	2 1/2	3	4
A / mm	12,5	14,5	17,5	19	20,5	22	24	25,5	30	38	45
B / mm	6,5	8	8	9,5	9,5	12,5	14,5	16	19	20,5	25,5
C / mm	16	17,5	22	27	36,5	46	51	63,5	76	94	118
Peso » Weight kg	0,01	0,02	0,05	0,09	0,16	0,34	0,32	0,72	1,10	1,30	2,40

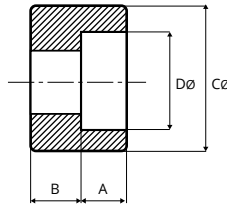


Accesorio Forjado

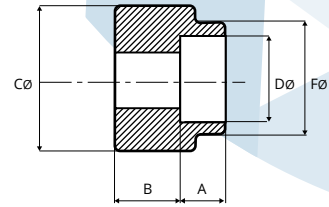
ASTM-A105 ASME | ANSI B16.11



Tipo 1
Type 1



Tipo 2
Type 2

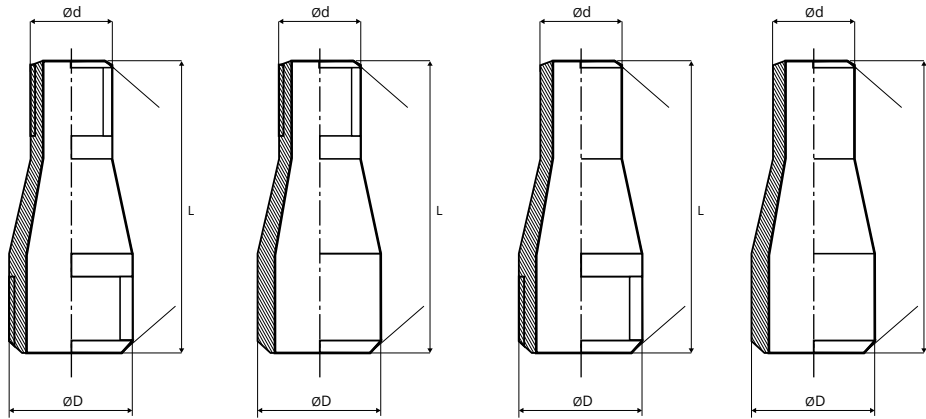


Tipo 3
Type 3

INJERTOS DE REDUCCIÓN SW

3000 Lbs.								6000 Lbs.							
NW	C Ø	D Ø	A	B	E Ø	F Ø	Tipo Type	NW	C Ø	D Ø	A	B	E Ø	F Ø	Tipo Type
1/2 x 3/8	21,6	17,5	11	24	26		1	1/2 x 3/8	21,6	17,5	12,5	30	32		1
1/2 x 1/4	21,6	14	9,5	16			2	3/4 x 1/2	26,9	21,7	14,5	33	38		1
3/4 x 1/2	26,9	21,7	12,5	25,5	32		1	3/4 x 3/8	26,9	17,5	12,5	30	32		1
3/4 x 3/8	26,9	17,5	11	14			2	1 x 3/4	33,6	27,1	16	41	45		1
3/4 x 1/4	26,9	14	9,5	16		22	3	1 x 1/2	33,6	21,7	14,5	40	38		1
1 x 3/4	33,6	27,1	14,5	28,5	38		1	1 x 3/8	33,6	17,5	12,5	25,5			2
1 x 1/2	33,6	21,7	12,5	20,5			2	1 x 1/4	42,4	33,8	17,5	43	57		1
1 x 3/8	33,6	17,5	11	22		26	3	1 1/4 x 1	42,4	27,1	16	43	45		1
1 x 1/4	33,6	14	9,5	24		22	3	1 1/4 x 3/4	42,4	21,7	14,5	30		38	3
1 1/4 x 1	42,4	33,8	16	32	45		1	1 1/4 x 3/8	42,4	17,5	12,5	30		32	3
1 1/4 x 3/4	42,4	27,1	14,5	20,5			2	1 1/2 x 1 1/4	48,5	42,6	19	51	63,5		1
1 1/4 x 1/2	42,4	21,7	12,5	22		32	3	1 1/2 x 1	48,5	33,8	17,5	33	57		1
1 1/2 x 1 1/4	48,5	42,6	17,5	33	57		1	1 1/2 x 3/4	48,5	27,1	16	35		45	3
1 1/2 x 1	48,5	33,8	16	20,5			2	1 1/2 x 1/2	48,5	21,7	14,5	36,5		38	3
1 1/2 x 3/4	48,5	27,1	14,5	22		38	3	2 x 1/1/2	60,9	48,7	22	46	76		1
1 1/2 x 1/2	48,5	21,7	12,5	24		32	3	2 x 1/1/4	60,9	42,6	19	47,5	63,5		1
2 x 1/1/2	60,9	48,7	19	20,5			2	2 x 1	60,9	33,8	17,5	33		57	3
2 x 1/1/4	60,9	42,6	17,5	22		57	3	2 x 3/4	60,9	27,1	16	35		45	3
2 x 1	60,9	33,8	16	24		45	3	2 x 1/2	60,9	21,7	14,5	36,5		38	3
2 x 3/4	60,9	27,1	14,5	25,5		38	3	2 1/2 x 2	73,6	61,1	22,5	54	92		1
2 x 1/2	60,9	21,7	12,5	27		32	3	2 1/2 x 1 1/2	73,6	48,7	22	38			2
2 1/2 x 2	73,6	61,1	22	41	76		1	2 1/2 x 1 1/4	73,6	42,6	19	40		63,5	3
2 1/2 x 1 1/2	73,6	48,7	19	25,5		63,5	3	2 1/2 x 1	73,6	33,8	17,5	41,5		57	3
2 1/2 x 1 1/4	73,6	42,6	17,5	27		57	3	2 1/2 x 3/4	73,6	27,1	16	43		45,38	3
2 1/2 x 1	73,6	33,8	16	28,5		45	3	2 1/2 x 1/2	73,6	21,7	14,5	44,5		38	3
3 x 2 1/2	89,6	73,8	23,5	45	92		1	3 x 2 1/2	89,6	73,8	23,5	63,5	108		1
3 x 2	89,6	61,1	22	41		76	3	3 x 2	89,6	61,1	22,5	47,5			2
3 x 1 1/2	89,6	48,7	19	39,5		63,5	3	3 x 1 1/2	89,6	48,7	22	47,5		76	3
3 x 1 1/4	89,6	42,6	17,5	39,5		57	3	3 x 1 1/4	89,6	42,6	19	47,5		63,5	3
3 x 1	89,6	33,8	16	38		45	3	3 x 1	89,6	33,8	17,5	46		57	3

Bajo Consulta



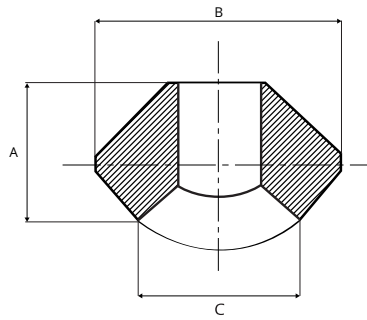
SWAGES NIPPLES SCHEDULE 40-80-160

Ø Nominal	D	d	L	Ø Nominal	D	d	L
3/8 x 1/4	17,1	13,7	63	1 1/4 x 3/4	42,1	26,6	102
1/2 x 1/4	21,3	13,7	70	1 1/4 x 1	42,1	33,4	102
1/2 x 3/8	21,3	17,1	70	1 1/2 x 1/2	48,2	21,3	114
3/4 x 1/4	26,6	13,7	76	1 1/2 x 3/4	48,2	26,6	114
3/4 x 3/8	26,6	17,1	76	1 1/2 x 1	48,2	33,4	114
3/4 x 1/2	26,6	21,3	76	1 1/2 x 1 1/4	48,2	42,1	114
1 x 1/4	33,4	13,7	89	2 x 1/2	60,3	21,3	152
1 x 3/8	33,4	17,1	89	2 x 3/4	60,3	26,6	152
1 x 1/2	33,4	21,3	89	2 x 1	60,3	33,4	152
1 x 3/4	33,4	26,6	89	2 x 1 1/4	60,3	42,1	152
1 1/4 x 3/8	42,1	17,1	102	2 x 1 1/2	60,3	48,2	152
1 1/4 x 1/2	42,1	21,3	102				

Bajo Consulta

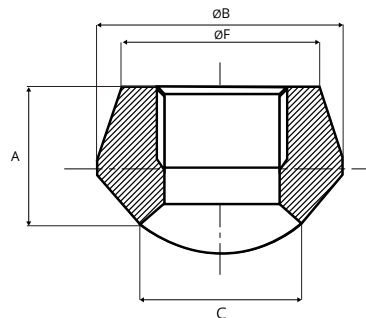
Accesorio Forjado

ASTM-A105 ASME | ANSI B16.11



WELDINSERT

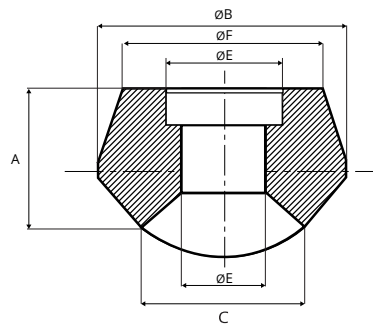
	WELDINSERT STD				WELDINSERT 80				WELDINSERT 140			
	A	B	C	Peso kg Weight	A	B	C	Peso kg Weight	A	B	C	Peso kg Weight
1/2	19,05	35	23,8	0,08	19,05	35	23,8	0,09	28,6	35	23,8	0,11
3/4	22,2	44,5	30,1	0,11	22,2	44,5	30,1	0,14	31,7	44,5	30,1	0,32
1	27	54	36,5	0,23	27	54	36,5	0,21	38,1	54	36,5	0,38
1 1/4	31,8	65	44,5	0,36	31,8	65	44,5	0,41	44,4	65	44,5	0,57
1 1/2	33,3	73	50,8	0,45	33,3	73	50,8	0,5	50,8	73	50,8	0,79
2	38,1	89	65	0,79	38,1	89	65	0,79	55,6	89	65	0,97
2 1/2	41,3	103	76,2	1,13	41,3	103	76,2	1,18	61,9	103	76,2	1,53
3	44,5	122	93,6	1,81	44,5	122	93,6	1,86	73	122	93,6	2,87
3 1/2	47,6	143	112,7	2,5	47,6	143	112,7	2,54		143	112,7	
4	50,8	152	120,6	2,86	50,8	152	120,6	2,9	84,1	152	120,6	4,76
6	66,7	225	169,8	5,45	77,8	225	169,8	10,43	104,7	225	169,8	12,7
8	69,8	284	220,6	10,45	98,4	284	220,6	16,78	111,1	284	220,6	20,41



THREADINSERT

	THREADINSERT 3000 lb					THREADINSERT 6000 lb					
	A	B	C	F	Peso kg Weight	A	B	C	D	F	Peso kg Weight
1/2	25,5	35	23,3	32	0,11	31,8	44,5	30,1	11,8	39,7	0,20
3/4	27	44,5	30	36,5	0,16	36,5	54	36,5	15,6	46	0,34
1	33,3	54	36,5	46	0,28	39,6	65	44,5	20,7	57,2	0,56
1 1/4	33,3	65	44,5	56	0,41	41,2	73	50,8	29,7	65	0,71
1 1/2	35	73	50,8	62	0,45	42,8	89	65	34	76,2	0,89
2	38,1	89	65	75	0,79	52	103	76,2	43	92	2,30
2 1/2	46	103	76,2	87,3	1,36						
3	50,8	122	93,6	104,7	1,97						
3 1/2	53,9	143	112,7	122,2	2,61						
4	57,2	152	120,6	130	3,22						

Bajo Consulta



SOCKINSERT

	SOCKINSERT 3000 lb							SOCKINSERT 6000 lb					
	A	B	C	D	E	F	Peso kg Weight	A	B	C	D	F	Peso kg Weight
1/2	25,5	35	23,8	15,5	21,7	32	0,14	31,8	44,5	30,1	11,8	39,7	0,23
3/4	27	44,5	30	21,5	27,1	36,5	0,15	36,5	54	36,5	15,6	46	0,36
1	33,3	54	36,5	26,5	33,8	46	0,27	39,6	65	44,5	20,7	57,2	0,59
1 1/4	33,3	65	44,5	35	42,6	56	0,39	41,2	73	50,8	29,7	65	0,73
1 1/2	35	73	50,8	41	48,7	62	0,47	42,8	89	65	34	76,2	0,91
2	38,1	89	65	52,5	61,1	75	0,73	52	103	76,2	43	92	2,33
2 1/2	46	103	76,2	62,7	73,8	87,3	1,25						
3	50,8	122	93,6	78	89,8	104,7	1,72						
3 1/2	53,9	143	112,7	90	102,6	122,2	1,95						
4	57,2	152	120,6	102,2	115,4	130	3,29						

Bajo Consulta