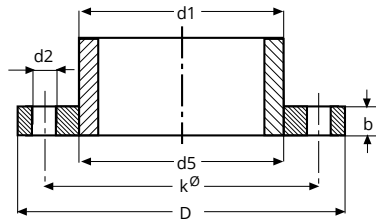


# Bridas para Soldar de Acero Carbono

DIN



## DIN 2573 PN6 PLANAS

Diámetro nominal DN	Pulgadas	Brida					Tornillos			Peso aprox.
		d1	d5	D	b	k	Nº	Rosca	d2	kgs
10	3/8	17,2	17,7	75	12	50	4	M10	11	0,36
15	1/2	21,3	22	80	12	55	4	M10	11	0,41
20	3/4	26,9	27,6	90	14	65	4	M10	11	0,60
25	1	33,7	34,4	100	14	75	4	M10	11	0,74
32	1 1/4	42,4	43,1	120	16	90	4	M12	14	1,19
40	1 1/2	48,3	49	130	16	100	4	M12	14	1,39
50	2	60,3	61,1	140	16	110	4	M12	14	1,53
65	2 1/2	76,1	77,1	160	16	130	4	M12	14	1,89
80	3	88,9	90,3	190	18	150	4	M16	18	2,98
100	4	114,3	115,9	210	18	170	4	M16	18	3,46
125	5	139,7	141,6	240	20	200	8	M16	18	4,60
150	6	168,3	170,5	265	20	225	8	M16	18	5,22
200	8	219,1	221,8	320	22	280	8	M16	18	7,15
250	10	273	276,2	375	24	335	12	M16	18	9,61
300	12	323,9	327,6	440	24	395	12	M20	22	12,60
350	14	355,6	359,7	490	26	445	12	M20	22	15,60
400	16	406,4	411	540	28	495	16	M20	22	18,40
500	20	508	513,6	645	30	600	20	M20	22	24,60
600	24	610	616,5	755	30	705	20	M24	26	32,63

## DIN 2576 PN10 PLANAS

Diámetro nominal DN	Pulgadas	Brida					Tornillos			Peso aprox.
		d1	d5	D	b	k	Nº	Rosca	d2	kgs
10 a 150		Ver DIN 2502 PN16								
200	8	219,1	221,8	340	24	295	8	M20	22	9,31
250	10	273	276,2	395	26	350	12	M20	22	11,90
300	12	323,9	327,6	445	26	400	12	M20	22	13,80
350	14	355,6	359,7	505	28	460	16	M20	22	20,60
400	16	406,4	411	565	32	515	16	M24	26	27,90
500	20	508	513,6	670	38	620	20	M24	26	41,10
600	24	610	616,5	780	40	725	20	M27	30	51,87

d1 según TUBERIA norma ISO

\*Inoxidable con plazo, a consultar

# Bridas para Soldar de Acero Carbono

DIN

## DIN 2502 PN16 PLANAS

Diámetro nominal DN	Pulgadas	Brida					Tornillos			Peso aprox.
		d1	d5	D	b	k	Nº	Rosca	d2	kgs
10	3/8	17,2	17,7	90	14	60	4	M12	14	0,60
15	1/2	21,3	22	95	14	65	4	M12	14	0,66
20	3/4	26,9	27,6	105	16	75	4	M12	14	0,93
25	1	33,7	34,4	115	16	85	4	M12	14	1,11
32	1 1/4	42,4	43,1	140	16	100	4	M16	18	1,62
40	1 1/2	48,3	49	150	16	110	4	M16	18	1,86
50	2	60,3	61,1	165	18	125	4	M16	18	2,47
65	2 1/2	76,1	77,1	185	18	145	4	M16	18	3,00
80	3	88,9	90,3	200	20	160	8	M16	18	3,79
100	4	114,3	115,9	220	20	180	8	M16	18	4,03
125	5	139,7	141,6	250	22	210	8	M16	18	5,46
150	6	168,3	170,5	285	22	240	8	M20	22	6,75
200	8	219,1	221,8	340	24	295	12	M20	22	9,20
250	10	273	276,2	405	26	355	12	M24	26	13,40
300	12	323,9	327,6	460	28	410	12	M24	26	17,40
350	14	355,6	359,7	520	30	470	16	M24	26	28,60
400	16	406,4	411	580	32	525	16	M27	30	30,90
500	20	508	513,6	715	38	650	20	M30	33	54,00
600	24	610	616,5	840	42	770	20	M33	36	77,58

## DIN 2503 PN25 PLANAS

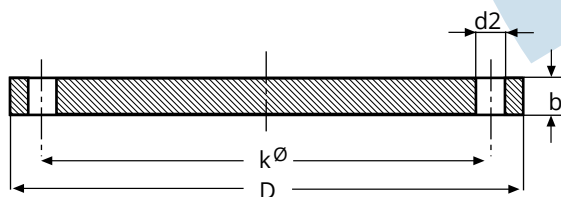
Diámetro nominal DN	Pulgadas	Brida					Tornillos			Peso aprox.
		d1	d5	D	b	k	Nº	Rosca	d2	kgs
10 a 150		Ver DIN 2503 PN40								
200	8	219,1	221,8	360	30	310	12	M24	26	13,60
250	10	273	276,2	425	32	370	12	M27	30	19,40
300	12	323,9	327,6	485	34	430	16	M27	30	25,00
350	14	355,6	359,7	555	38	490	16	M30	33	38,20
400	16	406,4	411	620	40	550	16	M33	36	48,80
500	20	508	513,6	730	44	660	20	M33	36	67,20
600	24	610	616,5	845	50	770	20	M36	39	93,57

## DIN 2503 PN40 PLANAS

Diámetro nominal DN	Pulgadas	Brida					Tornillos			Peso aprox.
		d1	d5	D	b	k	Nº	Rosca	d2	kgs
10	3/8	17,2	17,7	90	16	60	4	M12	14	0,70
15	1/2	21,3	22	95	16	65	4	M12	14	0,77
20	3/4	26,9	27,6	105	18	75	4	M12	14	1,00
25	1	33,7	34,4	115	18	85	4	M12	14	1,28
32	1 1/4	42,4	43,1	140	18	100	4	M16	18	1,87
40	1 1/2	48,3	49	150	18	110	4	M16	18	2,13
50	2	60,3	61,1	165	20	125	4	M16	18	2,79
65	2 1/2	76,1	77,1	185	22	145	8	M16	18	3,48
80	3	88,9	90,3	200	24	160	8	M16	18	4,35
100	4	114,3	115,9	235	24	190	8	M20	22	5,78
125	5	139,7	141,6	270	26	220	8	M24	26	7,87
150	6	168,3	170,5	300	28	250	8	M24	26	10,10
200	8	219,1	221,8	375	34	320	12	M27	30	17,40
250	10	273	276,2	450	38	385	12	M30	33	27,60
300	12	323,9	327,6	515	42	450	16	M30	33	37,80
350	14	355,6	359,7	580	46	510	16	M33	36	53,40
400	16	406,4	411	660	50	585	16	M36	39	75,40
500	20	508	513,6	755	52	670	20	M39	42	88,30
600	24	610	616,5	890	54	795	20	M45	48	121,84

# Bridas para Soldar de Acero Carbono

DIN



## DIN 2527 PN6 CIEGAS

Diámetro nominal DN	Pulgadas	Brida			Taladros			Peso aprox. (kg)
		D	b	k	n°	Rosca	d2	
10	3/8"	75	12	50	4	M10	11,5	0,38
15	1/2"	80	12	55				0,44
20	3/4"	90	14	65				0,65
25	1"	100	14	75				0,82
32	1 1/4"	120	14	90		M12	14	1,17
40	1 1/2"	130	14	100				1,39
50	2"	140	14	110				1,62
65	2 1/2"	160	14	130	8	M16	18	2,44
80	3"	190	16	150				3,43
100	4"	210	16	170				4,76
125	5"	240	18	200				6,11
150	6"	265	18	225				7,51
200	8"	320	20	280	12	M20	22	12,3
250	10"	375	22	335				18,3
300	12"	440	22	395				25,3
350	14"	490	22	445				31,6
400	16"	540	22	495	16			38,4

## DIN 2527 PN10 CIEGAS

Diámetro nominal DN	Pulgadas	Brida			Taladros			Peso aprox. (kg)
		D	b	k	n°	Rosca	d2	
10 a 175	3/8" a 7"	Utilizar las medidas DIN 2527 PN16						
200	8"	340	24	295	8	M20	22	16,5
250	10"	395	26	350	12			24,0
300	12"	445	26	400	16			30,9
350	14"	505	26	460				40,6
400	16"	565	26	515		M24	26	49,4

\*Inoxidable con plazo, a consultar

# Bridas para Soldar de Acero Carbono

DIN

## DIN 2527 PN16 CIEGAS

Diámetro nominal DN	Pulgadas	Brida			Taladros			Peso aprox. (kg)
		D	b	k	nº	Rosca	d2	
10	3/8"	90	14	60	4	M 12	14	0,63
15	1/2"	95	14	65				0,72
20	3/4"	105	16	75				1,01
25	1"	115	16	85				1,23
32	1 1/4"	140	16	100				1,80
40	1 1/2"	150	16	110		2,09		
50	2"	165	18	125		2,88		
65	2 1/2"	185	18	145		3,66		
80	3"	200	20	160		4,77		
100	4"	220	20	180		5,65		
125	5"	250	22	210	8	M 16	18	8,42
150	6"	285	22	240				10,4
(175)	7"	315	24	270				14,0
200	8"	340	24	295				16,1
250	10"	405	26	355				24,9
300	12"	460	28	410	12	M 20	22	35,1
350	14"	520	30	470				47,8
400	16"	580	32	525				63,5
					16	M 24	26	
								M 27

## DIN 2527 PN25 CIEGAS

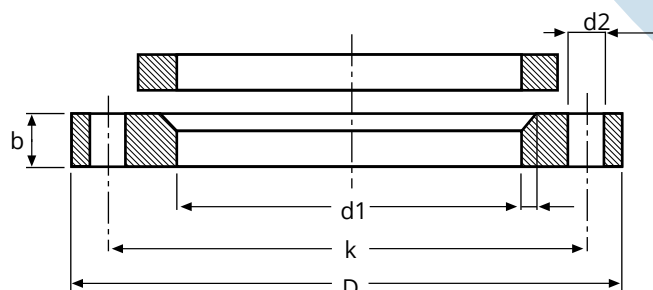
Diámetro nominal DN	Pulgadas	Brida			Taladros			Peso aprox. (kg)
		D	b	k	nº	Rosca	d2	
10 a 150	3/8" a 6"	Utilizar las medidas DIN 2527 PN40						
175	7"	330	28	280	12	M 24	26	17,3
200	8"	360	30	310				22,3
250	10"	425	32	370		16	M 27	30
300	12"	485	34	430	46,3			
350	14"	555	38	490	68,0			
400	16"	620	40	550		M 30	33	68,0
						M 33	36	89,7

## DIN 2527 PN40 CIEGAS

Diámetro nominal DN	Pulgadas	Brida			Taladros			Peso aprox. (kg)
		D	b	k	nº	Rosca	d2	
10	3/8"	90	16	60	4	M 12	14	0,72
15	1/2"	95	16	65				0,81
20	3/4"	105	18	75				1,24
25	1"	115	18	85				1,38
32	1 1/4"	140	18	100				2,03
40	1 1/2"	150	18	110		2,35		
50	2"	165	20	125		4,29		
65	2 1/2"	185	22	145		5,88		
80	3"	200	24	160		7,54		
100	4"	235	24	190		8	M 16	18
125	5"	270	26	220	14,5			
150	6"	300	28	250	22,1			
175	7"	350	32	295	27,2			
200	8"	375	34	320	16,1			
250	10"	450	38	385	12	M 20	22	43,8
300	12"	515	42	450				36,6
350	14"	580	46	510				89,5
400	16"	660	50	585	16	M 24	26	127
								M 27
						M 30	33	
						M 33	36	
						M 36	39	

# Bridas para Soldar de Acero Carbono

DIN



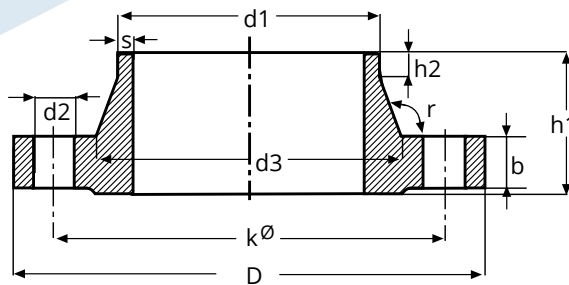
## DIN 2642 PN10 LOCAS

Diámetro nominal DN	Diámetro exterior (d1)	Brida			Taladros			Peso aprox. (kg)
		D	b	k	n°	Rosca	d2	
15	21,3	95	14	65	4	M12	14	0,689
20	26,9	105	14	75				0,806
25	33,7	115	16	85				1,11
32	42,7	140	16	100				1,64
40	48,3	150	16	110	8	M16	18	1,86
50	60,3	165	16	125				2,2
65	76,1	185	16	145				2,62
80	88,9	200	18	160				3,32
100	114,3	220	18	180	12	M20	22	3,67
125	139,7	250	18	210				4,54
150	168,3	285	18	240				5,6
200	219,1	340	20	295				7,46
250	273	395	22	350	16	M24	26	10,3
300	323,9	445	26	400				14
350	355,6	505	28	460	20	M27	30	18,5
400	406	565	32	515				25
450	457	615	38	565	24	M30	33	30,6
500	508	670	38	620				37
600	610	780	44	725				56,3
700	711	895	50	840				80,4
800	813	1015	56	950				113,2

\*Inoxidable con plazo, a consultar

# Bridas para Soldar de Acero Carbono

DIN



## DIN 2631 PN6 CUELLO

Tubo			Brida				Cuello				Taladros			Peso aprox. (kg)
Diámetro nom. DN	Diámetro exterior D1		D	b	k	h1	d3	S	r	h2	nº	Rosca	d2	
	d1	pulgadas												
10	17,2	3/8"	75	12	50	28	26	1,8	4	6	4	M10	11	0,34
15	21,3	1/2"	80	12	55	30	30	2	4	6				0,39
20	26,9	3/4"	90	14	65	32	38	2,3	4	6				0,59
25	33,7	1"	100	14	75	35	42	2,6	4	6				0,75
32	42,4	1 1/4"	120	14	90	35	55	2,6	6	6		1,05		
40	48,3	1 1/2"	130	14	100	38	62	2,6	6	7		1,18		
50	60,3	2"	140	14	110	38	74	2,9	6	8		1,34		
65	76,1	2 1/2"	160	14	130	38	88	2,9	6	9		1,67		
80	88,9	3"	190	16	150	42	102	3,2	8	10	2,71			
100	114,3	4"	210	16	170	45	130	3,6	8	10	3,24			
125	139,7	5"	240	18	200	48	155	4	8	10	4,49			
150	168,3	6"	265	18	225	48	184	4,5	10	12	8	5,15		
200	219,1	8"	320	20	280	55	236	5,9	10	15	7,78			
250	273	10"	375	22	335	60	290	6,3	12	15	10,8			
300	323,9	12"	440	22	395	62	342	7,1	15	15	12	14,0		
350	355,6	14"	490	22	445	62	385	7,1	12	15	16	18,5		
400	406,4	16"	540	22	495	65	438	7,1	12	15	16	21,2		

## DIN 2632 PN10 CUELLO

Tubo			Brida				Cuello				Taladros			Peso aprox. (kg)
Diámetro nom. DN	Diámetro exterior D1		D	b	k	h1	d3	S	r	h2	nº	Rosca	d2	
	d1	pulgadas												
10 a 150			Utilizar las medidas DIN2633 PN16											
200	219,1	8"	340	24	295	62	235	5,9	10	16	8	M20	22	11,3
250	273	10"	395	26	350	68	292	6,3	12	16	12			14,7
300	323,9	12"	445	26	400	68	344	7,1	12	16				17,4
350	355,6	14"	505	26	460	68	385	7,1	12	16	16			23,6
400	406,4	16"	565	26	515	72	440	7,1	12	16		M24	26	28,6

d1: según tubería norma ISO

\*Inoxidable con plazo, a consultar

# Bridas para Soldar de Acero Carbono

DIN

## DIN 2633 PN16 CUELLO

Tubo			Brida				Cuello				Taladros			Peso aprox. (kg)
Diámetro nom. DN	Diámetro exterior D1		D	b	k	h1	d3	S	r	h2	n°	Rosca	d2	
	d1	pulgadas												
10	17,2	3/8"	90	14	60	35	28	1,8	4	6	4	M12	14	0,58
15	21,3	1/2"	95	14	65	35	32	2	4	6				0,65
20	26,9	3/4"	105	16	75	38	40	2,3	4	6				0,95
25	33,7	1"	115	16	85	38	45	2,6	4	6				1,14
32	42,4	1 1/4"	140	16	100	40	56	2,6	6	6	8	M16	18	1,69
40	48,3	1 1/2"	150	16	110	42	64	2,6	6	7				1,86
50	60,3	2"	165	18	125	45	75	2,9	6	8				2,53
65	76,1	2 1/2"	185	18	145	45	90	2,9	6	10				3,06
80	88,9	3"	200	20	160	50	105	3,2	8	10	12	M20	22	3,7
100	114,3	4"	220	20	180	52	131	3,6	8	12				4,62
125	139,7	5"	250	22	210	55	156	4	8	12				6,3
150	168,3	6"	285	22	240	55	184	4,5	10	12				7,75
175	193,7	7"	315	24	270	60	210	5,4	10	12	16	M24	26	9,85
200	219,1	8"	340	24	295	62	235	5,9	10	16				11
250	273	10"	405	26	355	70	292	6,3	12	16				15,6
300	323,9	12"	460	28	410	78	344	7,1	12	16				22
350	355,6	14"	520	30	470	82	390	8	12	16	16	M27	30	31,2
400	406,4	16"	580	32	525	85	445	8	12	16				39,3

## DIN 2634 PN25 CUELLO

Tubo			Brida				Cuello				Taladros			Peso aprox. (kg)		
Diámetro nom. DN	Diámetro exterior D1		D	b	k	h1	d3	S	r	h2	n°	Rosca	d2			
	d1	pulgadas														
10 a 150			Utilizar las medidas DIN2635 PN40													
200	219,1	8"	360	30	310	80	244	6,3	10	16	12	M24	26	17		
250	273	10"	425	32	370	88	298	7,1	12	18				M27	30	24,4
300	323,9	12"	485	34	430	92	352	8	12	18	16	M30	33	31,2		
350	355,6	14"	555	38	490	100	398	8	12	20				M33	36	47,2
400	406,4	16"	620	40	550	110	452	8,8	12	20				M33	36	61,7

## DIN 2635 PN40 CUELLO

Tubo			Brida				Cuello				Taladros			Peso aprox. (kg)		
Diámetro nom. DN	Diámetro exterior D1		D	b	k	h1	d3	S	r	h2	n°	Rosca	d2			
	d1	pulgadas														
10	17,2	3/8"	90	16	60	35	28	1,8	4	6	4	M12	14	0,66		
15	21,3	1/2"	95	16	65	38	32	2	4	6				0,75		
20	26,9	3/4"	105	18	75	40	40	2,3	4	6				1,06		
25	33,7	1"	115	18	85	40	45	2,6	4	6				1,29		
32	42,4	1 1/4"	140	18	100	42	56	2,6	6	6	8	M16	18	1,29		
40	48,3	1 1/2"	150	18	110	45	64	2,6	6	7				2,33		
50	60,3	2"	165	20	125	48	75	2,9	6	8				2,82		
65	76,1	2 1/2"	185	22	145	52	90	2,9	6	10				3,74		
80	88,9	3"	200	24	160	58	105	3,2	8	12	12	M20	22	4,75		
100	114,3	4"	235	24	190	65	134	3,6	8	12				6,52		
125	139,7	5"	270	26	220	68	162	4	8	12				9,07		
150	168,3	6"	300	28	250	75	192	4,5	10	12				11,8		
200	219,1	8"	375	34	320	88	244	6,3	10	16	16	M27	30	21,5		
250	273	10"	450	38	385	105	306	7,1	12	18				M30	33	34,9
300	323,9	12"	515	42	450	115	362	8	12	18				M33	36	49,7
350	355,6	14"	580	46	510	125	408	8,8	12	20				M36	39	68,1
400	406,4	16"	660	50	585	135	462	11	12	20	M36	39	96,5			