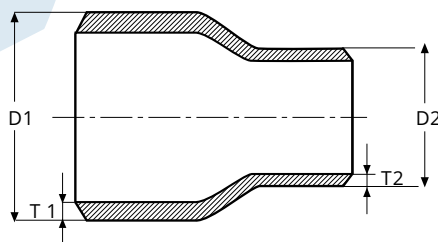


## CURVAS EN 10253-1 (antigua DIN 2605 | 2606)

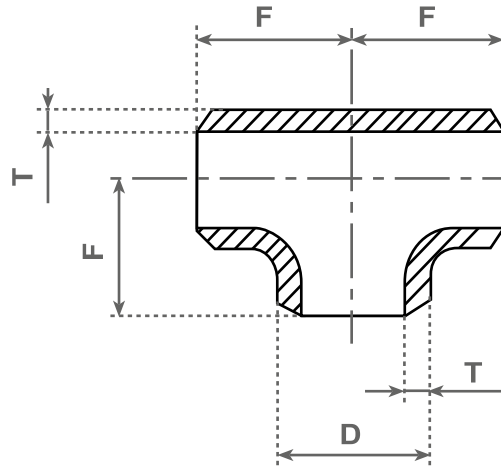
Ø Exterior		Norma 3D			Norma 5D		
Pulgadas	D	Espesor	Radio (R)	Pesos Aprox. en 90° (kgs)	Espesor	Radio (R)	Pesos Aprox. en 90° (kgs)
3/4"	26,9	2,3	28,5	0,06	2,3	57,5	0,130
1"	33,7	2,6	38,0	0,12	2,6	72,5	0,250
	38	2,6	45,0	0,16	2,6	82,5	0,300
1 1/4"	42,4	2,6	47,5	0,19	2,6	92,5	0,400
	44,5	2,6	51,0	0,22	2,6	97,5	0,420
1 1/2"	48,3	2,6	57,0	0,27	2,6	107,5	0,490
	51	2,6	63,5	0,31	2,6	115,0	0,570
	57	2,9	72,0	0,44	2,9	127,5	0,770
2"	60,3	2,9	76,0	0,49	2,9	135,0	0,880
	70	2,9	92,0	0,70	2,9	160,0	1,220
2 1/2"	76,1	2,9	95,0	0,79	2,9	175,0	1,450
3"	88,9	3,2	114,5	1,22	3,2	205,0	2,180
3 1/2"	101,6	3,6	133,5	1,83	3,6	237,5	3,250
	108,0	3,6	142,5	2,08	3,6	252,5	3,670
4"	114,3	3,6	152,5	2,37	3,6	270,0	4,170
	133,0	4,0	181,0	3,64	4,0	312,5	6,250
5"	139,7	4,0	190,5	4,01	4,0	330,0	6,940
	159,0	4,5	216,0	5,80	4,5	375,0	10,010
6"	168,3	4,5	228,5	6,52	4,5	390,0	11,100
7"	193,7	5,4	270,0	11,0	5,4	455,0	18,600
8"	219,1	6,3	305,0	14,9	6,3	510,0	26,500
9"	244,5	6,3	340,0	19,8	6,3	580,0	33,700
10"	273,0	6,3	381,0	24,9	6,3	650,0	42,300
12"	323,9	7,1	457,0	40,0	7,1	775,0	67,500
14"	355,6	8,0	533,5	57,5	8,0	850,0	91,500
16"	406,4	8,8	609,5	82,6	8,8	970,0	131,000
18"	457,2	10,0	686,0	119,0	10,0	1.122,0	194,000
20"	508,0	11,0	762,0	162,0	11,0	1.245,0	265,000
24"	609,6	12,5	914,0	264,0	12,5	1.525,0	434,000

Posibilidad de suministro en 45° y 180°



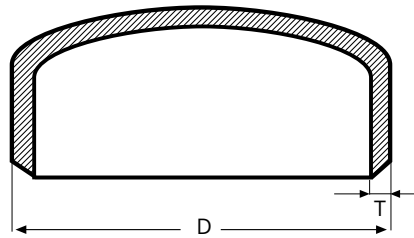
## REDUCCIONES CONCÉNTRICAS EN 10253 - 1 (Antigua DIN 2616)

Diámetro D1 y D2 (pulgadas)	Diámetro D1 y D2 (mm)	Espesor T1 (mm)	Espesor T2 (mm)	Peso aprox. (kg)
3/4" x 1/2"	26,7 x 21,3	2,3	2,0	0,06
1" x 1/2"	33,7 x 21,3	2,6	2,0	0,09
x 3/4"	33,7 x 26,9		2,3	0,09
1 1/4" x 1/2"	42,4 x 21,3	2,6	2,0	0,14
x 3/4"	42,4 x 26,9		2,3	0,14
x 1"	42,4 x 33,7		2,6	0,16
1 1/2" x 1/2"	48,3 x 21,3	2,6	2,0	0,21
x 3/4"	48,3 x 26,9		2,3	0,23
x 1"	48,3 x 33,7		2,6	0,23
x 1 1/4"	48,3 x 42,4		2,6	0,30
2" x 3/4"	60,3 x 26,9	2,9	2,3	0,34
x 1"	60,3 x 33,7		2,6	0,35
x 1 1/4"	60,3 x 42,4		2,6	0,36
x 1 1/2"	60,3 x 48,3		2,6	0,38
2 1/2" x 1"	76,1 x 33,7	2,9	2,6	0,55
x 1 1/4"	76,1 x 42,4		2,6	0,55
x 1 1/2"	76,1 x 48,3		2,6	0,55
x 2"	76,1 x 60,3		2,9	0,58
3" x 1"	88,9 x 33,7	3,2	2,6	0,69
x 1 1/4"	88,9 x 42,4		2,6	0,69
x 1 1/2"	88,9 x 48,3		2,6	0,69
x 2"	88,9 x 60,3		2,9	0,72
x 2 1/2"	88,9 x 76,1		2,9	0,72
3 1/2" x 2"	101,6 x 60,3	3,6	2,9	0,92
x 2 1/2"	101,6 x 76,1		2,9	0,92
x 3"	101,6 x 88,9		3,2	0,97
4" x 1 1/2"	114,3 x 48,3	3,6	2,6	1,10
x 2"	114,3 x 60,3		2,9	1,10
x 2 1/2"	114,3 x 76,1		2,9	1,10
x 3"	114,3 x 88,9		3,2	1,14
x 3 1/2"	114,3 x 101,6		3,6	1,14
5" x 2"	139,7 x 60,3	4,0	2,9	1,80
x 2 1/2"	139,7 x 76,1		2,9	1,80
x 3"	139,7 x 88,9		3,2	1,88
x 3 1/2"	139,7 x 101,6		3,6	1,90
x 4"	139,7 x 114,3		3,6	1,97
6" x 2 1/2"	168,3 x 76,1	4,5	2,9	1,80
x 3"	168,3 x 88,9		3,2	2,51
x 4"	168,3 x 114,3		3,6	2,63
x 5"	168,3 x 139,7		4,0	2,73
8" x 4"	219,1 x 114,3	6,3	3,6	4,16
x 5"	219,1 x 139,7		4,0	4,30
x 6"	219,1 x 168,3		4,5	4,30
10" x 5"	273,0 x 139,7	6,3	4,0	6,53
x 6"	273,0 x 168,3		4,5	6,53
x 8"	273,0 x 219,1		6,3	6,53
12" x 6"	323,8 x 168,3	7,1	4,5	10,10
x 8"	323,8 x 219,1		6,3	10,32
x 10"	323,8 x 273,0		6,3	10,63



## TES EN 10253 - 1 (Antigua DIN 2616)

Diámetro Nominal	Diámetro Ext. (mm)	Esesor (mm)	Longitud (mm)	Peso aprox. (kg)
20	26,9	2,3	29,0	0,15
25	33,7	2,6	38,0	0,29
32	42,4	2,6	48,0	0,49
40	48,3	2,6	57,0	0,90
50	60,3	2,9	64,0	0,99
65	76,1	2,9	76,0	1,68
80	88,9	3,2	86,0	2,33
90	101,6	3,6	95,0	2,95
100	114,3	3,6	105,0	4,00
125	139,7	4,0	124,0	6,90
150	168,3	4,5	143,0	10,70
200	219,1	6,3	178,0	18,30
250	273,0	6,3	216,0	37,50
300	323,9	7,1	254,0	56,00
350	355,6	8,0	279,0	71,00
400	406,4	8,8	305,0	85,00



## CAPS EN 10253-1 / DIN 28011

Díámetro Nominal	Díámetro Exterior (pulgadas)	Díámetro Exterior D (mm)	Espesor T (mm)	Peso aprox. (kg)
20	3/4"	26,9	2,3	0,07
25	1"	33,7	2,6	0,09
32	1 1/4"	42,4	2,6	0,11
40	1 1/2"	48,3	2,6	0,20
50	2"	60,3	2,9	0,28
65	2 1/2"	76,1	2,9	0,34
80	3"	88,9	3,2	0,53
90	3 1/2"	101,6	3,6	0,80
100	4"	114,3	3,6	1,00
125	5"	139,7	4,0	1,70
150	6"	168,3	4,5	2,65
200	8"	219,1	6,3	5,55
250	10"	273,0	6,3	8,80
300	12"	323,9	7,1	14
350	14"	355,6	8,0	16,50
400	16"	406,4	8,8	18,20

## Características

<b>MATERIAL:</b>	P265GH   S235.
<b>ACABADO:</b>	En Negro, Galvanizado.
<b>BAJO CONSULTA:</b>	Otros espesores, otras calidades.
<b>STOCK:</b>	Material Negro.